

Suivi de l'étiage 2024 du bassin du Lot

Soutien d'étiage du Lot domaniaux

Bulletin n°19

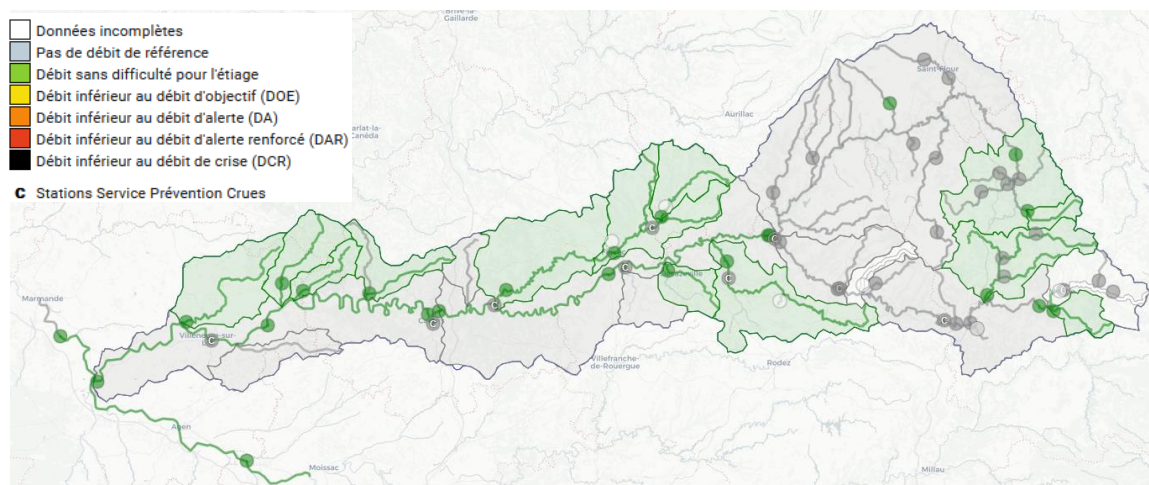
Météo du bassin

Durant les 7 derniers jours, des précipitations ont été observées sur l'ensemble du bassin versant, principalement entre le vendredi 25 et samedi 26 octobre. Les cumuls les plus importants ont eu lieu à l'amont avec de fortes précipitations sur la partie Lozérienne du bassin versant le samedi 26. Les températures maximales journalières sont quant à elles restées très largement supérieures aux normales de saison (entre +2,5°C et +7°C selon les bassins versants).

Les prévisions météorologiques des prochains jours annoncent un temps beau et sec et aucunes précipitations ne sont attendues. Les températures devraient rester largement au-dessus des normales de saison avec des températures allant de +3°C à +7,2°C (Période 1991 – 2020).

Hydrologie du bassin

A l'inverse de la semaine précédente, sur ces 7 derniers jours, c'est à l'amont du bassin versant que les cours d'eau ont vu leur débit le plus augmenter. En partie médiane, les pluies ont entraîné une augmentation des débits, mais incomparable avec les fortes hausses qui avaient été observées la semaine précédente. A l'aval, les pluies n'ont pas ou peu eu d'effets sur les débits observés.



Cartographie du franchissement des débits-seuil du bassin du Lot au 31 octobre 2024

Données accessibles sur <https://laviedelariviere.valleedulot.com/>



Soutien d'étiage du Lot domanial

Consignes de soutien d'étiage et débits naturels reconstitués à Entraygues-sur-Truyère,

	Jeudi 24/10	Vendredi 25/10	Samedi 26/10	Dimanche 27/10	Lundi 28/10	Mardi 29/10	Mercredi 30/10	Jeudi 31/10	Vendredi 1/11
<u>Consignes*</u> (m ³ /s) à Entraygues-aval	8	8	8	8	8	8	8	8	
<u>QNR**</u> (m ³ /s) à Entraygues	102.0	96.3	290.4	395.1	331.8	260.8	220.6	↘	↘
Droits conventionnels cumulés*** (m ³ x1000)	4213	4213	4213	4213	4213	4213	4213		
Volume cumulé déstocké*** (m ³ x1000)	317	317	317	317	317	317	317		
<i>Débits moyens journaliers (QMJ en m³/s) mesurés sur l'axe réalimenté</i>									
Entraygues-aval (EDF)	105.9	92.6	129.7	213.8	283.5	288.1	247.3		
Entraygues [Roquepailhol]	104.3	89.1	134.8	206.4	276.9	276.3	237.3		
Faycelles	126.1	102.7	131.2	235.2	259.2	286.4	259.6		
Cahors [Lacombe]	159.0	121.3	138.1	237.2	317.1	323.5	305.0		
Coutet (EDF)	158.0	148.1	132.0	200.1	310.9	343.5	331.5		
Aiguillon-Ville****	183.0	164.7	139.9	-	-	-	-		

droits d'eau conventionnels stockés et déstockés :

Sources : DREAL Occitanie / EDF

* Adressée par le SMBL à EDF (concessionnaire des centrales hydroélectriques Lot-Truyère)

**Débit moyen journalier naturel reconstitué à Entraygues-sur-Truyère (en l'absence de barrage et d'une réalimentation) – calcul du QNR effectué par le partenaire EDF

*** Depuis le 1^{er} juillet

**** Station d'Aiguillon influencée lorsque le débit de la Garonne à Tonneins est supérieur à 200 m³/s

Les fortes précipitations observées à l'amont du bassin versant ont entraîné une forte hausse du QNR qui a atteint près de 400 m³/s. Un tel débit n'avait pas été atteint depuis les fortes précipitations du printemps et de la fin de l'hiver.

La campagne de soutien d'étiage se termine aujourd'hui, le jeudi 31 octobre. Cette année se démarque par un cumul de droits très faible de **4,2 Hm³** et également par une utilisation très faible de ces derniers avec un déstockage de seulement **317 000 m³**. Les déstockages se sont étendus sur une période de 5 jours consécutifs entre le 30 août et le 3 septembre. Le volume de droits non utilisé (**3.9 Hm³**) n'a pas évolué au mois d'octobre du fait des précipitations très importantes des dernières semaines.

Au vu de ces chiffres, l'année 2024 se classe en 4^{ème} place des années où les gains de droits ont été les plus faibles depuis 1989 et en 3^{ème} position en termes de droits d'eau consommés. Il s'agit également d'une des 6 années où aucuns droits n'ont été consommés au mois d'octobre depuis 1989. Enfin, 2024 est l'année où les volumes consommés sur droits acquis ont été les plus faibles depuis 1989 avec seulement 7% des droits acquis qui ont été consommés.

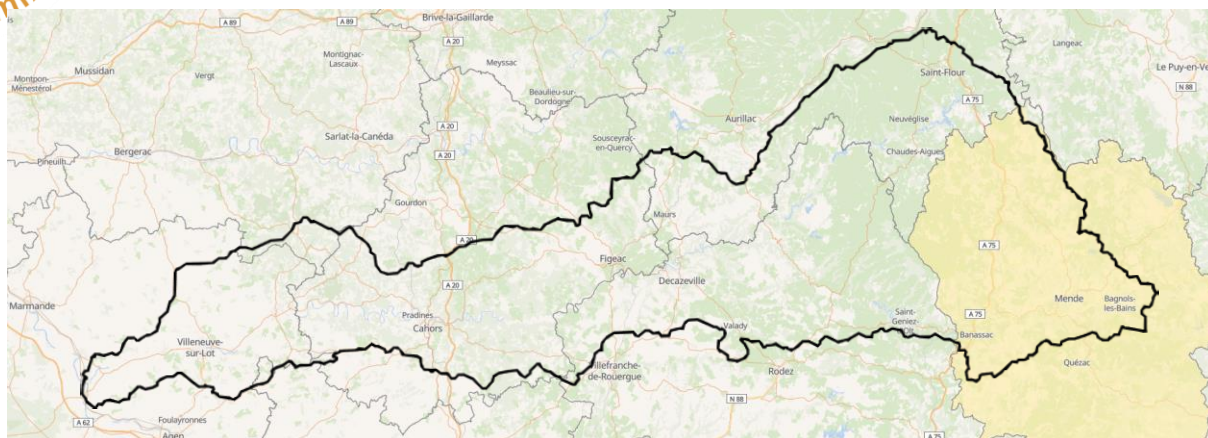
Cotes des retenues utiles au soutien d'étiage :

Cotes des retenues :

RETENUE	COTE Touristique Conventionné D'usage (en mNGF)	DATE	COTE (en mNGF)	Par rapport à la cote touristique (en m)	Bilan des 15 derniers jours (en m)
Grandval	726	31 octobre 2024	738.27	+12.27	+0.32
Sarrans	630	31 octobre 2024	640.83	+10.83	+0.67
Mauray	583.5	31 octobre 2024	585.45	+1.95	-0.82
Castelnau	410.5	31 octobre 2024	411.11	+0.61	+2.89

Source : EDF

Arrêtés de restriction des prélèvements d'eau



Carte des arrêtés de restriction des prélèvements d'eau publiés au 31 octobre 2024

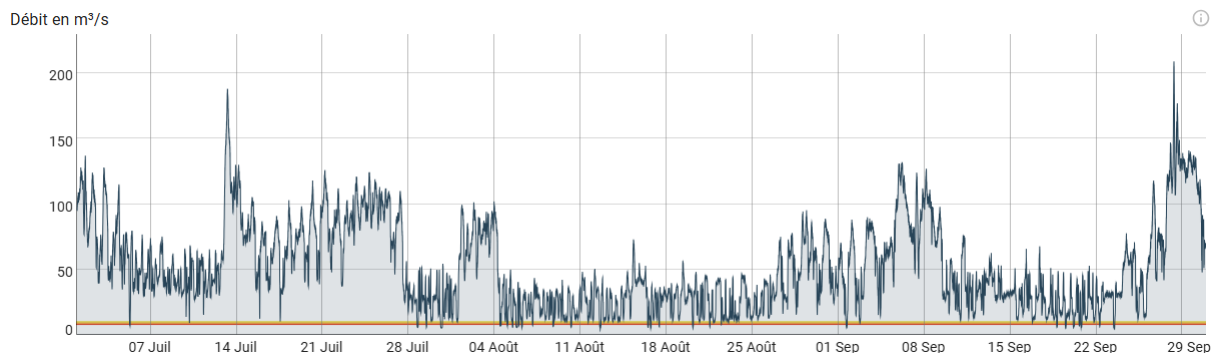
Lien du site internet VigiEau : <https://vigieau.gouv.fr/>

Vigilance : bassin du Lot en Lozère, bramont, bassin de la Colagne, cours d'eau de la Colagne, bassin de la Truyère (48) ;

Variations de débit sur le Lot réalimenté

L'activité hydroélectrique des branches Lot et Truyère ont été importantes sur la semaine passée avec des éclusées comprises entre 300 et près de 400 m³/s.

Sur les 4 mois de campagne de soutien d'étiages du Lot 2024, ont été observés **15 passages des débits du Lot sous le DOE à Faycelles et 21 à Aiguillon**. Contrairement aux années passées, aucun passage sous le DOE n'a été observé à Cahors sur cette campagne de soutien d'étiage.



Graphique des débits « instantannés » enregistrés à la station hydrométrique d'Aiguillon [Ville] du 1^{er} juillet au 30 septembre.



Prochain bulletin : 26 juin 2025

Merci de tenir informé le syndicat mixte du bassin du Lot en cas de difficultés constatées sur le terrain :

Victor Rigal, chargé de mission Gestion Quantitative

v.rigal@valleedulot.com / bulletin-info-hydro@valleedulot.com – 05 65 53 23 18 ou 06 30 05 69 84

Précisions & glossaire :

▪ **La réalimentation du Lot domanial**

La campagne 2024 de soutien d'étiage du Lot domanial a débuté le lundi 1^{er} juillet à 00h. Le soutien d'étiage du Lot est en place grâce à une convention entre EDF et le Syndicat Mixte du bassin du Lot (anciennement Entente Lot), depuis 1989 (36^e campagne consécutive). Cette convention permet de réalimenter le Lot domanial au-delà du débit minimal imposé aux concessions hydroélectriques sur la Truyère et le Lot amont. Rappelons que le débit minimal imposé aux concessions pour cette confluence (Entraygues-sur-Truyère) est de 8 m³/s depuis le 1^{er} janvier 2014 (sauf si les débits entrant dans les retenues sont inférieurs). La convention permet une réalimentation du 1^{er} juillet au 30 septembre (voire 31 octobre si économies).

Ce soutien des étiages se fait dans le but d'assurer le multiusage de l'eau (AEP, irrigation, navigation & loisirs nautiques, etc.) et de favoriser la vie aquatique sur le Lot domanial jusqu'à la confluence avec la Garonne.

Le SMBL envoie deux consignes par semaine (lundi et jeudi) à EDF. Cette consigne correspond au débit instantané en deçà duquel EDF ne peut descendre à l'aval d'Entraygues-sur-Truyère (confluence Lot et Truyère). Cette consigne est indépendante des éventuelles variations de débit qui peuvent se produire entre l'aval d'Entraygues-sur-Truyère et la confluence avec la Garonne.

▪ **Quelques définitions**

DOE (Débit d'Objectif d'Etiage) : Débit minimum pour lequel on estime que le milieu aquatique et les usages sont maintenus dans des conditions acceptables.

DA/DAR (Débit d'Alerte ou Alerte renforcée) : Débits seuils en dessous desquels les restrictions d'usages de l'eau sont mises en place dans le cadre de l'Arrêté Cadre Interdépartemental.

DCR (Débit de Crise) : Débit seuil en dessous duquel sont mis en péril la plupart des usages (notamment Alimentation en Eau Potable) et la survie des espèces présentes dans la rivière.

▪ **Des liens utiles**

Les avis à la batellerie permanents et temporaires – Aveyron – Lot – Lot-et-Garonne :

<https://aveyron.fr/pages/eau-transition-ecologique/naviguer-sur-la-riviere-lot>

<https://www.lot.gouv.fr/navigation-r2009.html>

<https://www.inforoute47.fr/#navigation>

Les bulletins de conseils irrigation des chambres d'agriculture :

<https://lot.chambre-agriculture.fr/agro-environnement/eau/bulletin-de-conseil-irrigation/#c283638>

<https://lot-et-garonne.chambre-agriculture.fr/produire/irrigation-lacs/les-messages-conseils-irrigation/>