

Suivi de l'étiage 2024 du bassin du Lot

Soutien d'étiage du Lot domaniaal

Bulletin n°18

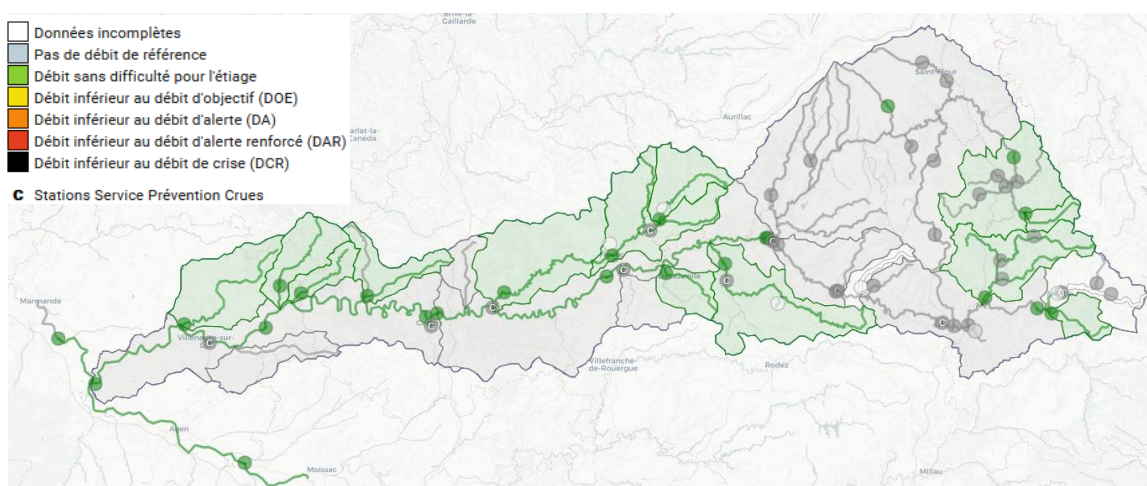
Météo du bassin

L'épisode cévenol du jeudi 17 octobre a entraîné des précipitations très importantes sur l'ensemble du bassin versant du Lot. C'est dans la moitié aval que les cumuls ont été les plus importants avec un record de précipitations sur une bande allant de Villeneuve d'Aveyron à Figeac avec des cumuls dépassant les 100 mm d'eau en 24h. Cependant, les sources du Lot ont également reçu des cumuls importants, mais sans commune mesure avec ce qui a été observé sur l'amont des bassins versants voisins (Loire, Ardèche...). Les températures sont restées au-dessus des normales de saison sur les 7 derniers jours.

Les prévisions météorologiques annoncent des précipitations sur l'ensemble du bassin versant pour les journées à venir. Les cumuls associés devraient être importants pour les journées de vendredi 25 et samedi 26 octobre. Du côté des températures, il est attendu qu'elles restent au-dessus des normales de saison ($\approx +3^{\circ}\text{C}$).

Hydrologie du bassin

Les fortes précipitations de la fin de semaine dernière ont entraîné des hausses soudaines et marquées des cours d'eau du bassin versant (plus marqué à l'aval). Une semaine après, on observe que la hausse des débits a été plus durable à l'aval qu'à l'amont, ce qui est directement corrélé aux cumuls de précipitations observés.



Cartographie du franchissement des débits-seuil du bassin du Lot au 24 octobre 2024

Données accessibles sur <https://laviedelariviere.valleedulot.com/>

Soutien d'étiage du Lot domanial

Consignes de soutien d'étiage et débits naturels reconstitués à Entraygues-sur-Truyère, droits d'eau conventionnels stockés et déstockés :

	Jeudi 17/10	Vendredi 18/10	Samedi 19/10	Dimanche 20/10	Lundi 21/10	Mardi 22/10	Mercredi 23/10	Jeudi 24/10	Vendredi 25/10
<u>Consignes* (m³/s) à Entraygues-aval</u>	8	8	8	8	8	8	8	8	8
<u>QNR** (m³/s) à Entraygues</u>	157.0	305.9	213.6	165.7	132.2	122.7	115.9	↘	↘
Droits conventionnels cumulés*** (m ³ x1000)	4213	4213	4213	4213	4213	4213	4213		
Volume cumulé déstocké*** (m ³ x1000)	317	317	317	317	317	317	317		
<i>Débits moyens journaliers (QMJ en m³/s) mesurés sur l'axe réalimenté</i>									
Entraygues-aval (EDF)	189.8	219.7	132.3	81.6	83.9	86.1	114.8		
Entraygues [Roquepailhol]	203.5	211.7	121.2	68.0	82.6	85.4	112.7		
Faycelles	148.4	274.0	191.2	127.0	92.3	111.0	116.4		
Cahors [Lacombe]	92.5	456.7	386.8	220.5	127.7	142.4	130.5		
Coutet (EDF)	77.0	385.8	490.0	263.9	168.2	161.9	143.8		
Aiguillon-Ville****	90.7	-	-	-	-	-	-		

Sources : DREAL Occitanie / EDF

* Adressée par le SMBL à EDF (concessionnaire des centrales hydroélectriques Lot-Truyère)

**Débit moyen journalier naturel reconstitué à Entraygues-sur-Truyère (en l'absence de barrage et d'une réalimentation) – calcul du QNR effectué par le partenaire EDF

*** Depuis le 1^{er} juillet

**** Station d'Aiguillon influencée lorsque le débit de la Garonne à Tonneins est supérieur à 200 m³/s

L'épisode Cévenol a entraîné une augmentation conséquente du QNR, il a même atteint la valeur de 305 m³/s ce qui n'était pas arrivé depuis les fortes précipitations du début du mois de mai.

Les droits économisés qui pourraient encore être utilisés d'ici la fin du mois d'octobre demeurent à **3,9 Mm³**. Au vu de la situation hydrologique actuelle et des prévisions météorologiques, ce volume ne sera très certainement pas utilisé cette année.

Cotes des retenues utiles au soutien d'étiage :

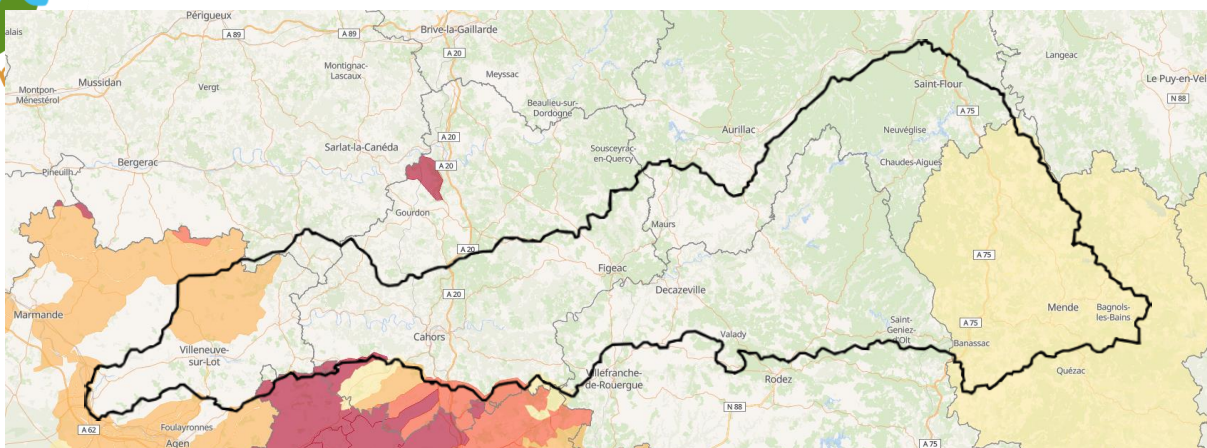
Cotes des retenues :

RETENUE	COTE Touristique Conventionné D'usage (en mNGF)	DATE	COTE (en mNGF)	Par rapport à la cote touristique (en m)	Bilan des 15 derniers jours (en m)
Grandval	726	24 octobre 2024	738.27	+12.27	+0.75
Sarrans	630	24 octobre 2024	640.83	+10.83	-0.89
Mauray	583.5	24 octobre 2024	585.45	+1.95	-1.12
Castelnau	410.5	24 octobre 2024	411.11	+0.61	-0.84

Source : EDF



Arrêtés de restriction des prélèvements d'eau



Carte des arrêtés de restriction des prélèvements d'eau publiés au 24 octobre 2024

Lien du site internet VigieEau : <https://vigieau.gouv.fr/>

Vigilance : bassin du Lot en Lozère, bramont, bassin de la Colagne, cours d'eau de la Colagne, bassin de la Truyère (48) ;

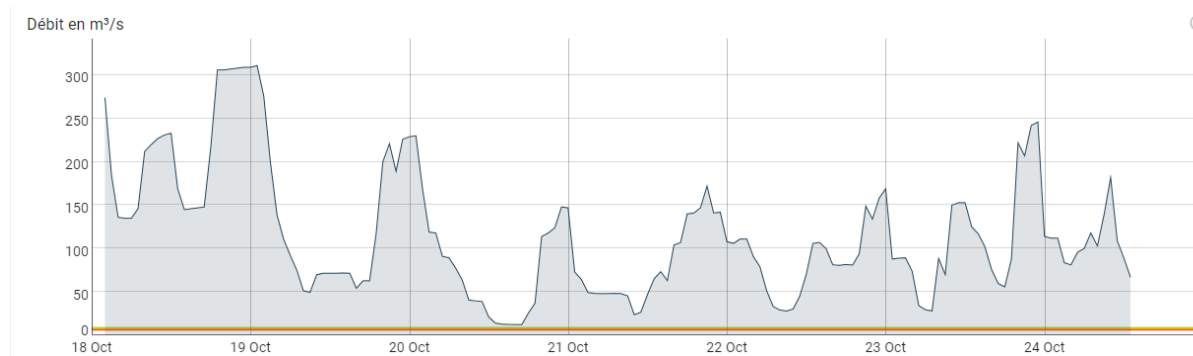
Alerte : BV Lède (47)

Etat d'avancement des cultures et besoins en eau

Les besoins en irrigation sont nuls sur l'ensemble du bassin versant.

Variations de débit sur le Lot réalimenté

Le niveau des retenues utiles au soutien d'étiage est resté très élevé durant toute la campagne de soutien d'étiage et l'est particulièrement en cette fin de mois d'octobre. Cela a poussé EDF à faire des éclusées de grandes amplitudes pour prévenir le passage des retenues en gestion de crues. Effectivement, le rôle essentiel d'écrêteur de crue que peuvent avoir les barrages ne peut avoir lieu que si les retenues sont en capacité d'encaisser les apports des différents bassins versants.



Débits instantanné à la station Entraygues-aval (EDF) du 18 au 24 octobre 2024

Vous trouverez une vidéo sur le rôle des barrages en cas d'inondation en consultant le lien suivant :

<https://www.youtube.com/watch?v=erdZVZ0vBQ0>



Prochain bulletin : jeudi 31 octobre 2024

Merci de tenir informé le syndicat mixte du bassin du Lot en cas de difficultés constatées sur le terrain :

Victor Rigal, chargé de mission Gestion Quantitative

v.rigal@valleedulot.com / bulletin-info-hydro@valleedulot.com – 05 65 53 23 18 ou 06 30 05 69 84

Précisions & glossaire :

▪ La réalimentation du Lot domanial

La campagne 2024 de soutien d'étiage du Lot domanial a débuté le lundi 1^{er} juillet à 00h. Le soutien d'étiage du Lot est en place grâce à une convention entre EDF et le Syndicat Mixte du bassin du Lot (anciennement Entente Lot), depuis 1989 (36^e campagne consécutive). Cette convention permet de réalimenter le Lot domanial au-delà du débit minimal imposé aux concessions hydroélectriques sur la Truyère et le Lot amont. Rappelons que le débit minimal imposé aux concessions pour cette confluence (Entraygues-sur-Truyère) est de 8 m³/s depuis le 1^{er} janvier 2014 (sauf si les débits entrant dans les retenues sont inférieurs). La convention permet une réalimentation du 1^{er} juillet au 30 septembre (voire 31 octobre si économies).

Ce soutien des étiages se fait dans le but d'assurer le multiusage de l'eau (AEP, irrigation, navigation & loisirs nautiques, etc.) et de favoriser la vie aquatique sur le Lot domanial jusqu'à la confluence avec la Garonne.

Le SMBL envoie deux consignes par semaine (lundi et jeudi) à EDF. Cette consigne correspond au débit instantané en deçà duquel EDF ne peut descendre à l'aval d'Entraygues-sur-Truyère (confluence Lot et Truyère). Cette consigne est indépendante des éventuelles variations de débit qui peuvent se produire entre l'aval d'Entraygues-sur-Truyère et la confluence avec la Garonne.

▪ Quelques définitions

DOE (Débit d'Objectif d'Etiage) : Débit minimum pour lequel on estime que le milieu aquatique et les usages sont maintenus dans des conditions acceptables.

DA/DAR (Débit d'Alerte ou Alerte renforcée) : Débits seuils en dessous desquels les restrictions d'usages de l'eau sont mises en place dans le cadre de l'Arrêté Cadre Interdépartemental.

DCR (Débit de Crise) : Débit seuil en dessous duquel sont mis en péril la plupart des usages (notamment Alimentation en Eau Potable) et la survie des espèces présentes dans la rivière.

▪ Des liens utiles

Les avis à la batellerie permanents et temporaires – Aveyron – Lot – Lot-et-Garonne :

<https://aveyron.fr/pages/eau-transition-ecologique/naviguer-sur-la-riviere-lot>

<https://www.lot.gouv.fr/navigation-r2009.html>

<https://www.inforoute47.fr/#navigation>

Les bulletins de conseils irrigation des chambres d'agriculture :

<https://lot.chambre-agriculture.fr/agro-environnement/eau/bulletin-de-conseil-irrigation/#c283638>

<https://lot-et-garonne.chambre-agriculture.fr/produire/irrigation-lacs/les-messages-conseils-irrigation/>