

Suivi de l'étiage 2024 du bassin du Lot

Soutien d'étiage du Lot domaniaal

Bulletin n°12

Météo du bassin

Des précipitations ont été observées sur l'ensemble des bassins versants sur les 7 derniers jours à l'exception du mardi 10 septembre où aucune précipitation n'a eu lieu. Les cumuls ont pu être importants certains jours et sur certains secteurs. De manière générale, les cumuls sur l'ensemble de la semaine ont été importants sur tout le bassin versant du Lot.

Ces précipitations ont également entraîné une baisse des températures sur l'ensemble du bassin versant.

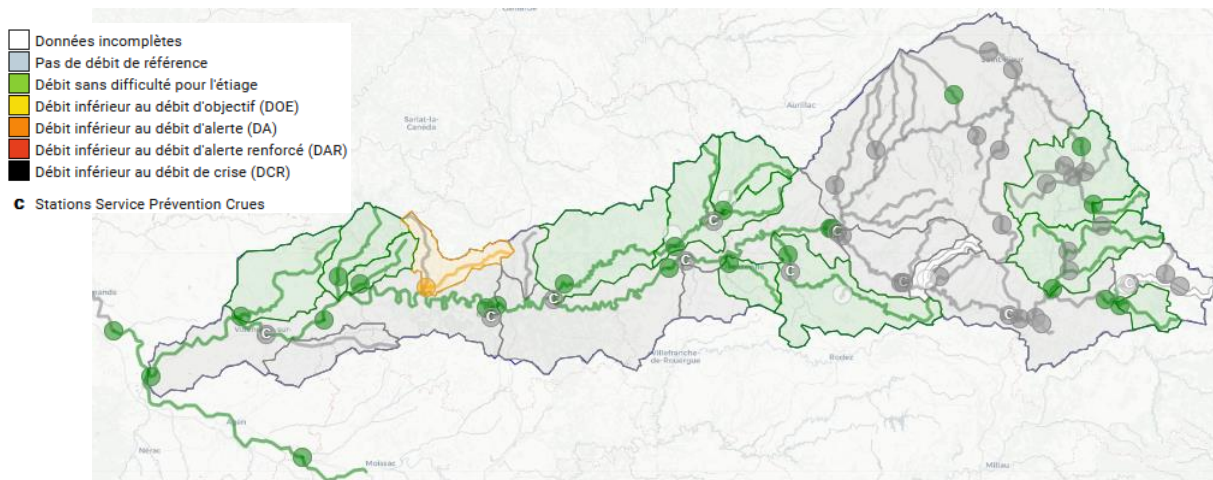
Les prévisions pour les 4 prochains jours prévoient des précipitations jusqu'à vendredi, mais le weekend devrait quant à lui être sec. Du côté des températures, l'effet d'une goutte froide* entraîne une baisse notable des températures de l'ordre de -5 °C sous les normales du mois de septembre (période 1991-2020). C'est la première fois depuis le début de l'étiage que les températures passent sous les normales de saison aussi significativement et durablement.

**Une goutte froide se forme lorsqu'une masse d'air froid en altitude se détache du flux principal, souvent à cause d'un anticyclone qui bloque la circulation atmosphérique. Cet air froid isolé provoque des conditions météorologiques instables.*

Hydrologie du bassin

On observe une augmentation des débits sur l'entièreté des cours d'eau possédant des stations de mesures sur le bassin versant du Lot. Les pluies de la dernière semaine ont permis d'accentuer l'augmentation des débits qui avait déjà été amorcée suites aux précipitations du weekend du 30 août et 1^{er} septembre. C'est sur le bassin du Vert que l'augmentation est la plus faible. Cependant, on observe un passage des débits au-dessus du seuil d'alerte renforcé alors que les débits avaient franchi ce seuil depuis le 20 août.

En réaction à la météo, l'ETP a atteint son plus bas niveau depuis le début de l'étiage.



Cartographie du franchissement des débits-seuil du bassin du Lot au 5 septembre 2024

Données accessibles sur <https://laviedelariviere.valleedulot.com/>



Soutien d'étiage du Lot domaniaal

Consignes de soutien d'étiage et débits naturels reconstitués à Entraygues-sur-Truyère, droits d'eau conventionnels stockés et déstockés :

	Jeudi	Vendredi	Samedi	Dimanche	Lundi	Mardi	Mercredi	Jeudi	Vendredi
	5/9	6/9	7/9	8/9	9/9	10/9	11/9	12/9	13/9
<u>Consignes* (m³/s) à Entraygues-aval</u>	12	12	12	12	12	12	12	12	12
<u>QNR** (m³/s) à Entraygues</u>	90.9	48.0	32.7	53.8	55.2	35.8	27.2	↗	↘
<u>Droits conventionnels cumulés*** (m³x1000)</u>	4198	4198	4198	4198					
<u>Volume cumulé déstocké*** (m³x1000)</u>	317	317	317	317					
<i>Débits moyens journaliers (QMJ en m³/s) mesurés sur l'axe réalimenté</i>									
Entraygues-aval (EDF)	73.9	78.0	66.6	37.0	29.1	20.2	25.7		
Entraygues [Roquepailhol]	70.8	83.2	65.3	30.6	30.5	18.5	28.2		
Faycelles	79.9	73.5	77.6	47.0	24.0	32.7	21.0		
Cahors [Lacombe]	83.6	70.3	97.7	64.6	35.0	39.8	25.2		
Coutet (EDF)	83.5	86.7	90.6	82.9	54.1	40.7	40.2		
Aiguillon-Ville****	80.7	101.7	85.0	94.7	53.9	34.2	41.3		

Sources : DREAL Occitanie / EDF

* Adressée par le SMBL à EDF (concessionnaire des centrales hydroélectriques Lot-Truyère)

** Débit moyen journalier naturel reconstitué à Entraygues-sur-Truyère (en l'absence de barrage et d'une réalimentation) – calcul du QNR effectué par le partenaire EDF

*** Depuis le 1^{er} juillet

**** Station d'Aiguillon influencée lorsque le débit de la Garonne à Tonneins est supérieur à 200 m³/s

Alors que le QNR a atteint son minimum en début de semaine dernière, il a de nouveau atteint des débits qui ne permettent pas de cumuler des droits d'eau. A l'heure actuelle, les droits d'eau disponibles pour cette fin d'étiage sont de 3,88 Mm³. Les prévisions d'évolution de QNR d'EDF prévoient que le QNR diminue continuellement jusqu'à environ 17 m³/s mardi et mercredi prochain. Si la situation hydrologique du bassin versant se dégrade à nouveau dans les prochaines semaines et qu'un soutien d'étiage est nécessaire au mois d'octobre, il se peut que les droits cumulés soient faibles et ne permettent pas de soutenir le Lot autant que cela sera nécessaire.

Cotes des retenues utiles au soutien d'étiage :

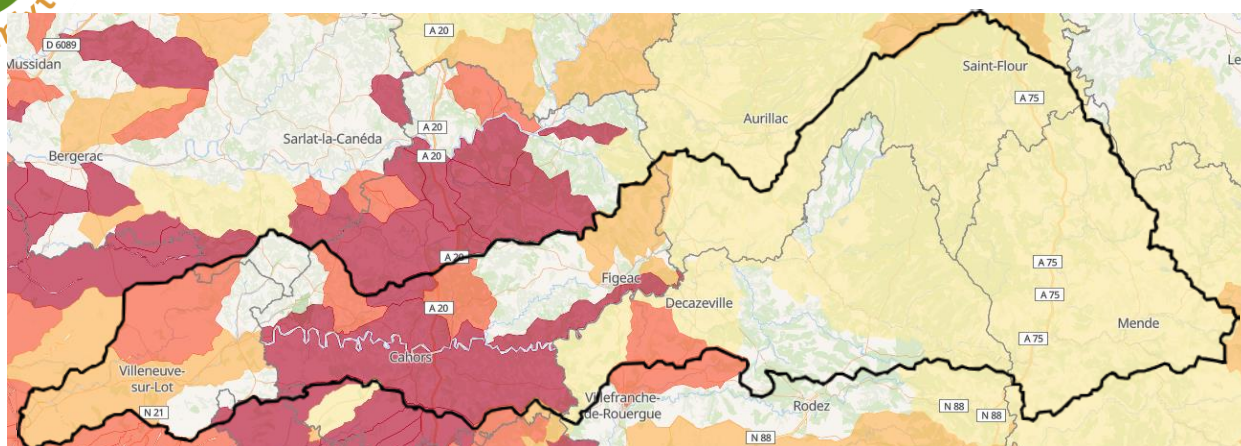
Cotes des retenues :

RETENUE	COTE Touristique Conventionné D'usage (en mNGF)	DATE	COTE (en mNGF)	Par rapport à la cote touristique (en m)	Bilan des 15 derniers jours (en m)
Grandval	726	12 septembre 2024	736.60	+10.60	-1.39
Sarrans	630	12 septembre 2024	641.00	+11.00	-0.90
Mauray	583.5	12 septembre 2024	584.94	+1.44	-2.25
Castelnau	410.5	12 septembre 2024	412.10	+1.60	-0.58

Source : EDF



Arrêtés de restriction des prélèvements d'eau



Carte des arrêtés de restriction des prélèvements d'eau publiés au 12 septembre 2024

Lien du site internet VigiEau : <https://vigueau.gouv.fr/>

Vigilance : Ander-margeride, Aubrac, Célé, Rivière Lot, Truyère aval, affluents du Lot dans le cantal (15) ; bassin du Lot en Lozère, bramont, bassin de la Colagne, cours d'eau de la Colagne, bassin de la Truyère (48) ; Affluents du Lot amont, affluents rive gauche Truyère, affluents du Lot domaniaux amont (12) ;

Alerte : Affluents du Célé (46) ; Veyre (15) ; BV Lot aval (non réalimenté) (47) ;

Alerte renforcée : Vert aval et Masse, Vers, Rauze et Sagne (46) ; Diège (12) ; BV Lède (47)

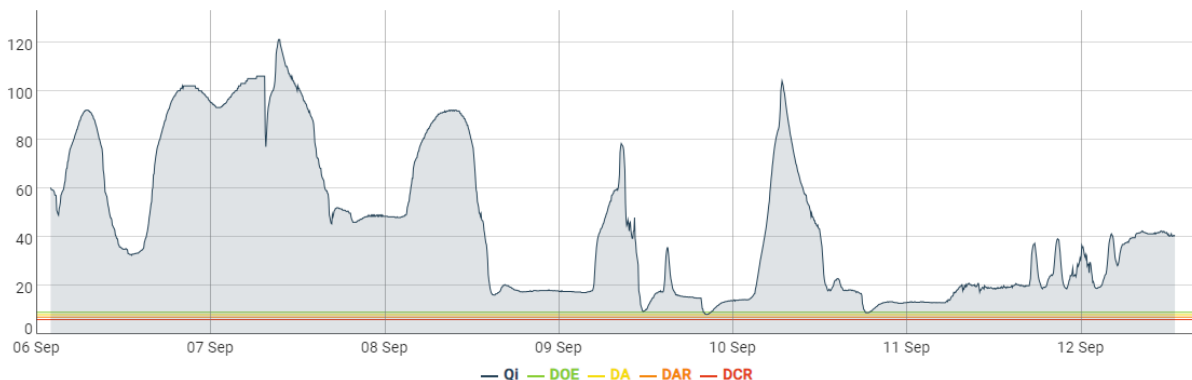
Crise : Vert amont, Affluent du Lot (46).

Etat d'avancement des cultures et besoins en eau

Les besoins en eau sont couverts par les pluies de ces derniers jours pour l'ensemble des cultures. Les besoins en irrigation sont alors proches d'être nuls.

Variations de débit sur le Lot réalimenté

Au pas de temps instantané, on observe deux dépassements du DOE ont eu lieu à Faycelles le 9 et 10 septembre. Ces dépassements ont été de courte durée et les débits minimaux atteints ont été respectivement de 8,09 m³/s et 8,81 m³/s. La durée des événements étant faible et les débits minimaux atteints permettent de dire que ces événements n'ont pas entraîné d'impacts importants sur le milieu.



Débits instantanné à la station de Faycelles du 6 septembre au 12 septembre 2024



Prochain bulletin : jeudi 19 septembre 2024

Merci de tenir informé le syndicat mixte du bassin du Lot en cas de difficultés constatées sur le terrain :

Victor Rigal, chargé de mission Gestion Quantitative

v.rigal@valleedulot.com / bulletin-info-hydro@valleedulot.com – 05 65 53 23 18 ou 06 30 05 69 84

Précisions & glossaire :

▪ **La réalimentation du Lot domanial**

La campagne 2024 de soutien d'étiage du Lot domanial a débuté le lundi 1^{er} juillet à 00h. Le soutien d'étiage du Lot est en place grâce à une convention entre EDF et le Syndicat Mixte du bassin du Lot (anciennement Entente Lot), depuis 1989 (36^e campagne consécutive). Cette convention permet de réalimenter le Lot domanial au-delà du débit minimal imposé aux concessions hydroélectriques sur la Truyère et le Lot amont. Rappelons que le débit minimal imposé aux concessions pour cette confluence (Entraygues-sur-Truyère) est de 8 m³/s depuis le 1^{er} janvier 2014 (sauf si les débits entrant dans les retenues sont inférieurs). La convention permet une réalimentation du 1^{er} juillet au 30 septembre (voire 31 octobre si économies).

Ce soutien des étiages se fait dans le but d'assurer le multiusage de l'eau (AEP, irrigation, navigation & loisirs nautiques, etc.) et de favoriser la vie aquatique sur le Lot domanial jusqu'à la confluence avec la Garonne.

Le SMBL envoie deux consignes par semaine (lundi et jeudi) à EDF. Cette consigne correspond au débit instantané en deçà duquel EDF ne peut descendre à l'aval d'Entraygues-sur-Truyère (confluence Lot et Truyère). Cette consigne est indépendante des éventuelles variations de débit qui peuvent se produire entre l'aval d'Entraygues-sur-Truyère et la confluence avec la Garonne.

▪ **Quelques définitions**

DOE (Débit d'Objectif d'Etiage) : Débit minimum pour lequel on estime que le milieu aquatique et les usages sont maintenus dans des conditions acceptables.

DA/DAR (Débit d'Alerte ou Alerte renforcée) : Débits seuils en dessous desquels les restrictions d'usages de l'eau sont mises en place dans le cadre de l'Arrêté Cadre Interdépartemental.

DCR (Débit de Crise) : Débit seuil en dessous duquel sont mis en péril la plupart des usages (notamment Alimentation en Eau Potable) et la survie des espèces présentes dans la rivière.

▪ **Des liens utiles**

Les avis à la batellerie permanents et temporaires – Aveyron – Lot – Lot-et-Garonne :

<https://aveyron.fr/pages/eau-transition-ecologique/naviguer-sur-la-riviere-lot>

<https://www.lot.gouv.fr/navigation-r2009.html>

<https://www.inforoute47.fr/#navigation>

Les bulletins de conseils irrigation des chambres d'agriculture :

<https://lot.chambre-agriculture.fr/agro-environnement/eau/bulletin-de-conseil-irrigation/#c283638>

<https://lot-et-garonne.chambre-agriculture.fr/produire/irrigation-lacs/les-messages-conseils-irrigation/>