

Suivi de l'étiage 2024 du bassin du Lot

Soutien d'étiage du Lot domaniale

Bulletin n°11

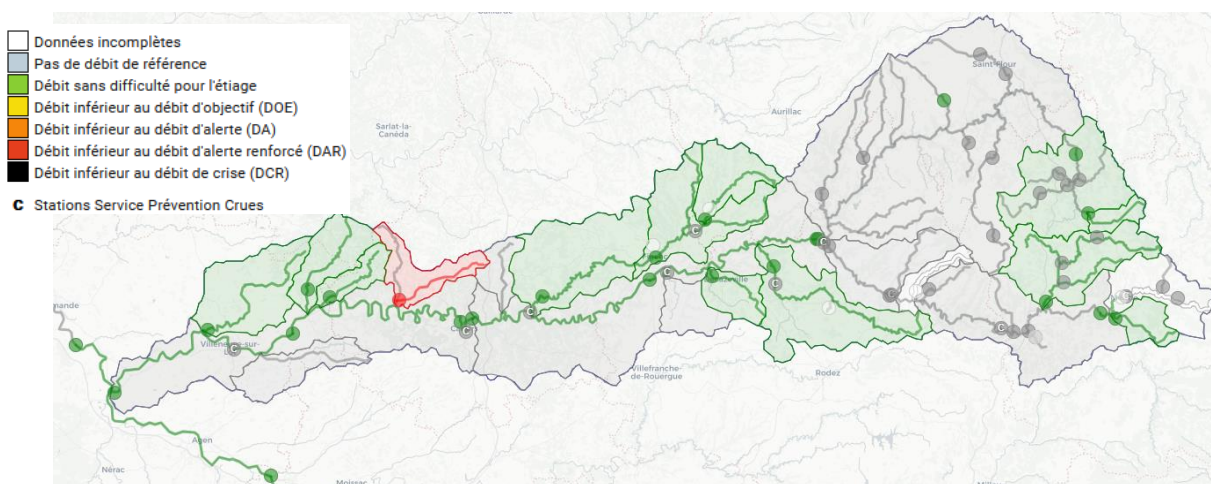
Météo du bassin

Depuis la fin de semaine dernière, des précipitations ont concerné l'ensemble du bassin versant du Lot. L'épisode le plus important a été celui du 04/09 qui a entraîné de très importants cumuls de précipitations à l'amont du bassin versant (>50 mm). Ces précipitations ont été accompagnées par une baisse des températures qui se maintiennent tout de même proche des normales de saison pour un mois de septembre (période 2001 – 2020).

Les prévisions pour les 4 prochains jours annoncent de nouvelles précipitations qui devraient être particulièrement importantes le samedi 7 et le dimanche 8 septembre. Les précipitations les plus importantes sont attendues à l'amont du bassin, mais elles devraient également être significatives sur la partie médiane et aval.

Hydrologie du bassin

Les pluies de ces derniers jours ont principalement profité aux cours d'eau se trouvant à l'amont et en partie médiane du bassin versant. A l'aval, le bénéfice des précipitations a été plus faible mais se remarque tout de même sur le bassin versant de la Lède. Les pluies des prochains jours devraient permettre de poursuivre cette amélioration sur l'ensemble des cours d'eau du bassin.



Cartographie du franchissement des débits-seuil du bassin du Lot au 5 septembre 2024



Soutien d'étiage du Lot domanial

Consignes de soutien d'étiage et débits naturels reconstitués à Entraygues-sur-Truyère, droits d'eau conventionnels stockés et déstockés :

	Jeu	Ven	Sam	Dim	Lun	Mardi	Mer	Jeu	Ven
	29/8	30/8	31/8	1/9	2/9	3/9	4/9	5/9	6/9
<u>Consignes* (m³/s) à Entraygues-aval</u>	12	12	12	12	12	12	12	12	12
<u>QNR** (m³/s) à Entraygues</u>	12.0	11.5	11.0	10.7	11.5	11.6	17.7	↗	↘
<u>Droits conventionnels cumulés*** (m³x1000)</u>	2154	2539	2972	3427					
<u>Volume cumulé déstocké*** (m³x1000)</u>	0	40	127	237					
<i>Débits moyens journaliers (QMJ en m³/s) mesurés sur l'axe réalimenté</i>									
Entraygues-aval (EDF)	59.2	46.8	39.9	31.8	68.7	52.2	72.2		
Entraygues [Roquepailhol]	61.5	45.0	45.4	33.6	68.6	58.0	74.6		
Faycelles	53.4	49.8	31.3	43.0	70.2	50.2	70.2		
Cahors [Lacombe]	59.7	64.8	43.2	49.2	50.8	62.5	68.2		
Coutet (EDF)	77.1	65.0	54.5	50.4	44.6	82.1	60.7		
Aiguillon-Ville****	71.5	53.3	47.4	43.2	43.4	71.8	50.8		

Sources : DREAL Occitanie / EDF

* Adressée par le SMBL à EDF (concessionnaire des centrales hydroélectriques Lot-Truyère)

**Débit moyen journalier naturel reconstitué à Entraygues-sur-Truyère (en l'absence de barrage et d'une réalimentation) – calcul du QNR effectué par le partenaire EDF

*** Depuis le 1^{er} juillet

**** Station d'Aiguillon influencée lorsque le débit de la Garonne à Tonneins est supérieur à 200 m³/s

La QNR a atteint le dimanche 1^{er} septembre son minimum durant cette campagne de soutien d'étiage. Cette baisse a entraîné les premiers déstockages des droits entre le 30 août et le 3 septembre.

Cependant, les pluies des derniers jours ont déjà entraîné une hausse de QNR qui devrait se poursuivre les prochains jours. Les prévisions d'EDF prévoient que le QNR sera compris entre 62 m³/s et 44 m³/s dans la semaine à venir.

Cotes des retenues utiles au soutien d'étiage :

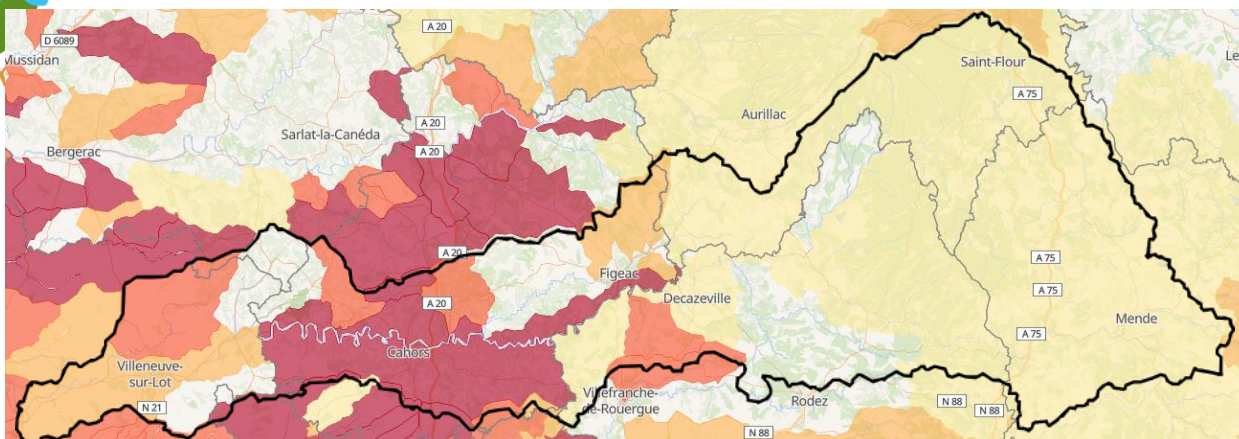
Cotes des retenues :

RETENUE	COTE Touristique Conventionné D'usage (en mNGF)	DATE	COTE (en mNGF)	Par rapport à la cote touristique (en m)	Bilan des 15 derniers jours (en m)
Grandval	726	5 septembre 2024	736.58	+10.58	-2.52
Sarrans	630	5 septembre 2024	641.91	+11.91	-0.09
Maury	583.5	5 septembre 2024	585.38	+1.88	-2.35
Castelnau	410.5	5 septembre 2024	412.37	+1.87	-0.67

Source : EDF



Arrêtés de restriction des prélèvements d'eau



Carte des arrêtés de restriction des prélèvements d'eau publiés au 5 septembre 2024

Lien du site internet Vigieau : <https://vigieau.gouv.fr/>

Vigilance : Ander-margeride, Aubrac, Célé, Rivière Lot, Truyère aval, affluents du Lot dans le cantal (15) ; bassin du Lot en Lozère, bramont, bassin de la Colagne, cours d'eau de la Colagne, bassin de la Truyère (48) ; Affluents du Lot amont, affluents rive gauche Truyère, affluents du Lot domanial amont (12) ;

Alerte : Affluents du Célé (46) ; Veyre (15) ; BV Lot aval (non réalimenté) (47) ;

Alerte renforcée : Vert aval et Masse, Vers, Rauze et Sagne (46) ; Diège (12) ; BV Lède (47)

Crise : Vert amont, Affluent du Lot (46).

Etat d'avancement des cultures et besoins en eau

La baisse des températures, les pluies régulières et la baisse de l'ETP ont considérablement fait chuter les besoins en eau des cultures. Les besoins en irrigation peuvent être considérés comme nuls les prochains jours.

Variations de débit sur le Lot réalimenté

L'activité hydroélectrique sur la chaîne de production Lot – Truyère a été importante au cours de la semaine passée.

Au pas de temps instantané, on observe un dépassement du seuil d'alerte à Faycelles le 31 août et un passage sous le débit de crise le 1^{er} septembre à Aiguillon.



Débits instantané à la station d'Aiguillon [Ville] du 30 août au 5 septembre 2024



Débits instantanné à la station de Faycelles du 30 août au 5 septembre 2024

Prochain bulletin : jeudi 12 septembre 2024

Merci de tenir informé le syndicat mixte du bassin du Lot en cas de difficultés constatées sur le terrain :

Victor Rigal, chargé de mission Gestion Quantitative

v.rigal@valleedulot.com / bulletin-info-hydro@valleedulot.com – 05 65 53 23 18 ou 06 30 05 69 84

Précisions & glossaire :

▪ La réalimentation du Lot domanial

La campagne 2024 de soutien d'étiage du Lot domanial a débuté le lundi 1^{er} juillet à 00h. Le soutien d'étiage du Lot est en place grâce à une convention entre EDF et le Syndicat Mixte du bassin du Lot (anciennement Entente Lot), depuis 1989 (36^e campagne consécutive). Cette convention permet de réalimenter le Lot domanial au-delà du débit minimal imposé aux concessions hydroélectriques sur la Truyère et le Lot amont. Rappelons que le débit minimal imposé aux concessions pour cette confluence (Entraygues-sur-Truyère) est de 8 m³/s depuis le 1^{er} janvier 2014 (sauf si les débits entrant dans les retenues sont inférieurs). La convention permet une réalimentation du 1^{er} juillet au 30 septembre (voire 31 octobre si économies).

Ce soutien des étiages se fait dans le but d'assurer le multiusage de l'eau (AEP, irrigation, navigation & loisirs nautiques, etc.) et de favoriser la vie aquatique sur le Lot domanial jusqu'à la confluence avec la Garonne.

Le SMLB envoie deux consignes par semaine (lundi et jeudi) à EDF. Cette consigne correspond au débit instantané en deçà duquel EDF ne peut descendre à l'aval d'Entraygues-sur-Truyère (confluence Lot et Truyère). Cette consigne est indépendante des éventuelles variations de débit qui peuvent se produire entre l'aval d'Entraygues-sur-Truyère et la confluence avec la Garonne.

▪ Quelques définitions

DOE (Débit d'Objectif d'Etiage) : Débit minimum pour lequel on estime que le milieu aquatique et les usages sont maintenus dans des conditions acceptables.

DA/DAR (Débit d'Alerte ou Alerte renforcée) : Débits seuils en dessous desquels les restrictions d'usages de l'eau sont mises en place dans le cadre de l'Arrêté Cadre Interdépartemental.

DCR (Débit de Crise) : Débit seuil en dessous duquel sont mis en péril la plupart des usages (notamment Alimentation en Eau Potable) et la survie des espèces présentes dans la rivière.

▪ Des liens utiles

Les avis à la batellerie permanents et temporaires – Aveyron – Lot – Lot-et-Garonne :

<https://aveyron.fr/pages/eau-transition-ecologique/naviguer-sur-la-riviere-lot>

<https://www.lot.gouv.fr/navigation-r2009.html>

<https://www.inforoute47.fr/#navigation>

Les bulletins de conseils irrigation des chambres d'agriculture :

<https://lot.chambre-agriculture.fr/agro-environnement/eau/bulletin-de-conseil-irrigation/#c283638>

<https://lot-et-garonne.chambre-agriculture.fr/produire/irrigation-lacs/les-messages-conseils-irrigation/>