

Suivi de l'étiage 2024 du bassin du Lot

Soutien d'étiage du Lot domanial

Bulletin n°7

Météo du bassin

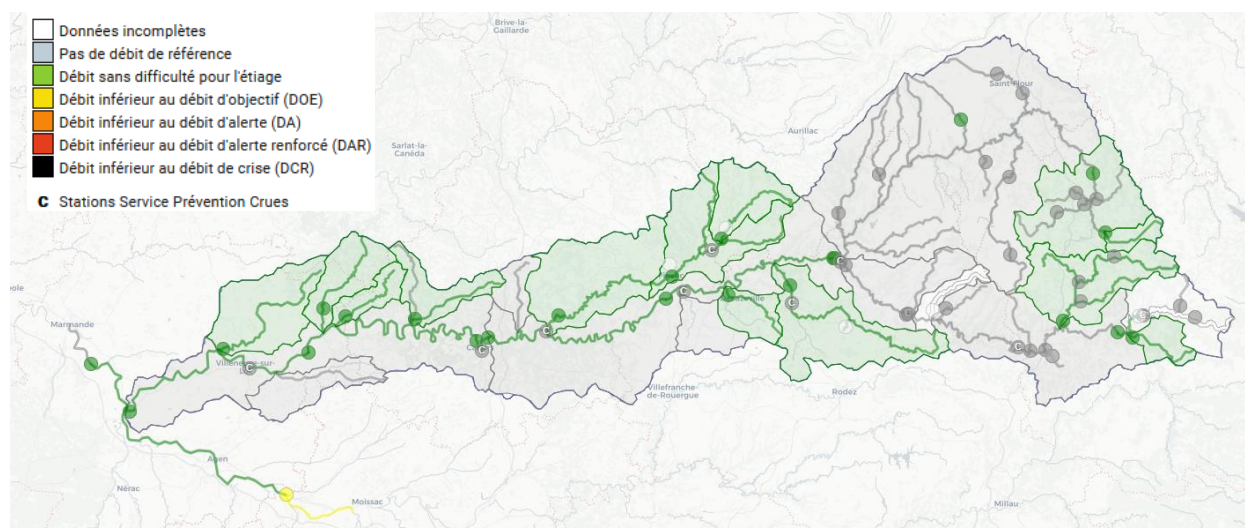
Au cours de la semaine passée, Les cumuls de précipitations ont été faibles sur le bassin du lot à l'exception de l'épisode du vendredi 3 août qui a amené localement des cumuls importants sur la Truyère et le Lot amont. Les températures, bien qu'ayant diminué après la canicule de début de semaine dernière, sont restées supérieures aux normales de saison.

Aucune précipitation n'est attendue d'ici à la fin de semaine et les températures devraient augmenter à nouveau. La moyenne des températures maximales journalières devraient atteindre entre +6°C et + 8.6°C par rapport aux normales de saison selon les bassins versants.

Hydrologie du bassin

La dégradation de la situation se poursuit sur l'ensemble du bassin versant. Cependant, aucune rivière n'a vu son DOE (Débit d'Objectif d'Etiage) franchi de manière prolongée. En revanche, certains cours d'eau se rapprochent de cette valeur et pourraient franchir des valeurs seuil si les conditions continuent de se dégrader.

Le Célé est le cours d'eau où les débits sont les plus importants pour la période. Cela est dû à des précipitations importantes sur ce bassin versant au mois de juin et juillet. De ce fait, la contribution du Célé aux débits du Lot est importante pour la période.



Cartographie du franchissement des débits-seuil du bassin du Lot au 8 août 2024



Soutien d'étiage du Lot domanial

Consignes de soutien d'étiage et débits naturels reconstitués à Entraygues-sur-Truyère, droits d'eau conventionnels stockés et déstockés :

	Jeudi	Vendredi	Samedi	Dimanche	Lundi	Mardi	Mercredi	Jeudi	Vendredi
	1/8	2/8	3/8	4/8	5/8	6/8	7/8	8/8	9/8
Consignes* (m ³ /s) à Entraygues-aval	12	12	12	12	12	12	12	12	12
QNR** (m ³ /s) à Entraygues	21.5	20.6	20.4	22.2	19.4	18.0	17.4	↘	↘
Droits conventionnels cumulés*** (m ³ x1000)	0	0	0	0	0	0	0	0	0
Volume cumulé déstocké*** (m ³ x1000)	0	0	0	0	0	0	0	0	0
<i>Débits moyens journaliers (QMJ en m³/s) mesurés sur l'axe réalimenté</i>									
Entraygues-aval (EDF)	76.2	88.7	17.9	14.4	18.2	15.6	17.2		
Entraygues [Roquepailhol]	76.9	84.5	15.1	14.8	19.7	14.8	17.5		
Faycelles	79.3	92.3	41.7	13.4	13.5	18.2	11.6		
Cahors [Lacombe]	82.4	88.7	78.5	24.9	23.4	27.4	22.3		
Coutet (EDF)	82.2	89.0	97.9	41.4	27.2	27.2	32.2		
Aiguillon-Ville****	65.9	76.3	82.5	41.3	21.3	22.2	25.9		

Sources : DREAL Occitanie / EDF

* Adressée par le SMBL à EDF (concessionnaire des centrales hydroélectriques Lot-Truyère)

**Débit moyen journalier naturel reconstitué à Entraygues-sur-Truyère (en l'absence de barrage et d'une réalimentation) – calcul du QNR effectué par le partenaire EDF

*** Depuis le 1^{er} juillet

**** Station d'Aiguillon influencée lorsque le débit de la Garonne à Tonneins est supérieur à 200 m³/s

Le QNR a continué de chuter pour atteindre 17,4 m³/s le 7 août. Les prévisions fournies par EDF nous indiquent que le QNR devrait passer sous le seuil de 16 m³/s cette fin de semaine ce qui va donc entraîner le cumul de droits d'eau selon la convention de soutien d'étiage du Lot. La baisse du QNR devrait ensuite se poursuivre, ce qui pourrait nous conduire à commencer les déstockages rapidement après le cumul des premiers droits.

Aucune difficulté n'est à noter concernant les côtes touristiques des barrages.

Cotes des retenues utiles au soutien d'étiage :

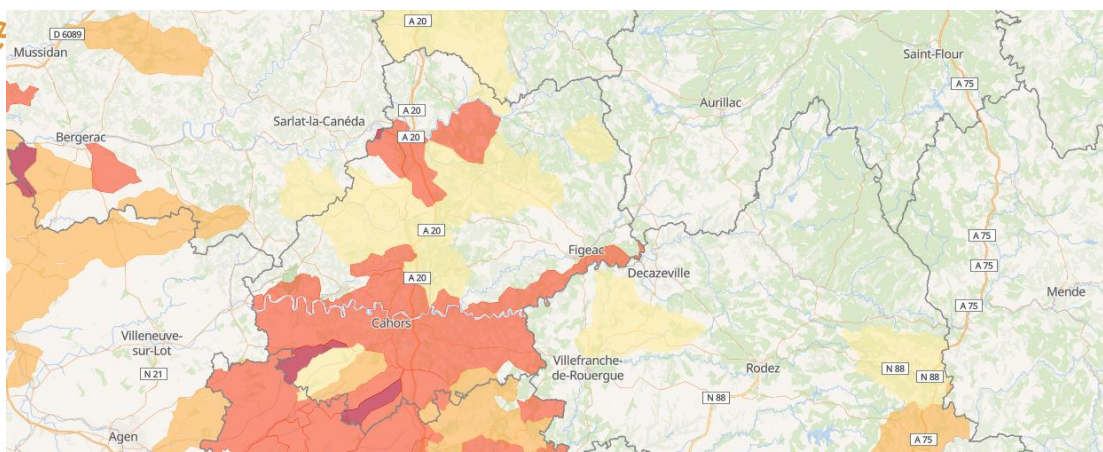
Cotes des retenues :

RETENUE	COTE Touristique Conventionné D'usage (en mNGF)	DATE	COTE (en mNGF)	Par rapport à la cote touristique (en m)	Bilan des 15 derniers jours (en m)
Grandval	726	8 août 2024	739.86	+13.86	+0.08
Sarrans	630	8 août 2024	641.64	+11.64	-2.25
Maury	583.5	8 août 2024	587.16	+3.66	-0.58
Castelnau	410.5	8 août 2024	413.09	+2.59	+0.28

Source : EDF



Arrêtés de restriction des prélèvements d'eau



Carte des arrêtés de restriction des prélèvements d'eau publiés au 8 août 2024

Lien du site internet VigiEau : <https://vigieau.gouv.fr/>

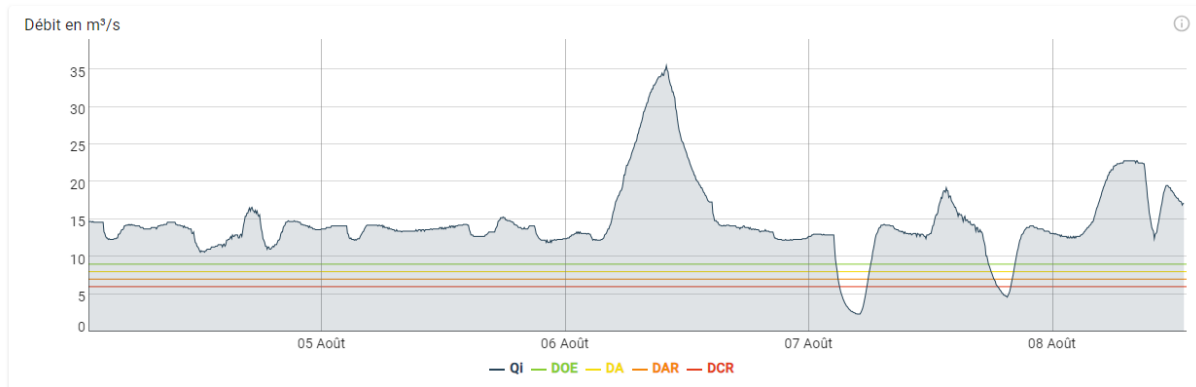
Depuis la semaine dernière, les affluents du Lot (46) et le Vert amont (46) sont au niveau de l'alerte renforcée. La Diège (12) et le Vers – La Rauze et La sagne (46) sont au niveau de Vigilance.

Etat d'avancement des cultures et besoins en eau

Les besoins en eau demeurent importants pour l'ensemble des cultures irriguées. De plus, sous l'effet de la météo, l'évapotranspiration augmente et l'humidité des sols diminue.

Les besoins en eau pour l'irrigation resteront alors proche de leurs niveaux maximums dans la semaine à venir.

Variations de débit sur le Lot réalimenté



Graphique des débits « instantanés » (Qi) enregistrés sur le Lot à la stations hydrométrique **De Faycelles du 4 août au 8 août 2024**

Alors que l'activité hydroélectrique des branches Lot amont et Truyère a été très faible entre le 3 août et le 8 août (2 éclusées de faible emplet), on observe deux franchissements du débit de crise au pas de temps horaire au droit de la station de suivi de Faycelles. Le franchissement observé dans la nuit du 7 août est particulièrement problématique avec une chute de débit de 13 m³/s à 2,35 m³/s (pour un débit de crise fixé à 6 m³/s). Un tel évènement peut avoir des conséquences importantes sur le milieu et les usages.

La plus grande vigilance est de mise pour éviter que de tels évènements se reproduisent alors que les débits turbinés risquent de diminuer avec la baisse du QNR.



Prochain bulletin : jeudi 01 août 2024

Merci de tenir informé le syndicat mixte du bassin du Lot en cas de difficultés constatées sur le terrain :

Victor Rigal, chargé de mission Gestion Quantitative

v.rigal@valleedulot.com / bulletin-info-hydro@valleedulot.com – 05 65 53 23 18 ou 06 30 05 69 84

Précisions & glossaire :

▪ **La réalimentation du Lot domanial**

La campagne 2024 de soutien d'étiage du Lot domanial a débuté le lundi 1^{er} juillet à 00h. Le soutien d'étiage du Lot est en place grâce à une convention entre EDF et le Syndicat Mixte du bassin du Lot (anciennement Entente Lot), depuis 1989 (36^e campagne consécutive). Cette convention permet de réalimenter le Lot domanial au-delà du débit minimal imposé aux concessions hydroélectriques sur la Truyère et le Lot amont. Rappelons que le débit minimal imposé aux concessions pour cette confluence (Entraygues-sur-Truyère) est de 8 m³/s depuis le 1^{er} janvier 2014 (sauf si les débits entrant dans les retenues sont inférieurs). La convention permet une réalimentation du 1^{er} juillet au 30 septembre (voire 31 octobre si économies).

Ce soutien des étiages se fait dans le but d'assurer le multiusage de l'eau (AEP, irrigation, navigation & loisirs nautiques, etc.) et de favoriser la vie aquatique sur le Lot domanial jusqu'à la confluence avec la Garonne.

Le SMBL envoie deux consignes par semaine (lundi et jeudi) à EDF. Cette consigne correspond au débit instantané en deçà duquel EDF ne peut descendre à l'aval d'Entraygues-sur-Truyère (confluence Lot et Truyère). Cette consigne est indépendante des éventuelles variations de débit qui peuvent se produire entre l'aval d'Entraygues-sur-Truyère et la confluence avec la Garonne.

▪ **Quelques définitions**

DOE (Débit d'Objectif d'Etiage) : Débit minimum pour lequel on estime que le milieu aquatique et les usages sont maintenus dans des conditions acceptables.

DA/DAR (Débit d'Alerte ou Alerte renforcée) : Débits seuils en dessous desquels les restrictions d'usages de l'eau sont mises en place dans le cadre de l'Arrêté Cadre Interdépartemental.

DCR (Débit de Crise) : Débit seuil en dessous duquel sont mis en péril la plupart des usages (notamment Alimentation en Eau Potable) et la survie des espèces présentes dans la rivière.

▪ **Des liens utiles**

Les avis à la batellerie permanents et temporaires – Aveyron – Lot – Lot-et-Garonne :

<https://aveyron.fr/pages/eau-transition-ecologique/naviguer-sur-la-riviere-lot>

<https://www.lot.gouv.fr/navigation-r2009.html>

<https://www.inforoute47.fr/#navigation>

Les bulletins de conseils irrigation des chambres d'agriculture :

<https://lot.chambre-agriculture.fr/agro-environnement/eau/bulletin-de-conseil-irrigation/#c283638>

<https://lot-et-garonne.chambre-agriculture.fr/produire/irrigation-lacs/les-messages-conseils-irrigation/>