

Suivi de l'étiage 2024 du bassin du Lot

Soutien d'étiage du Lot domanial

Bulletin n°1

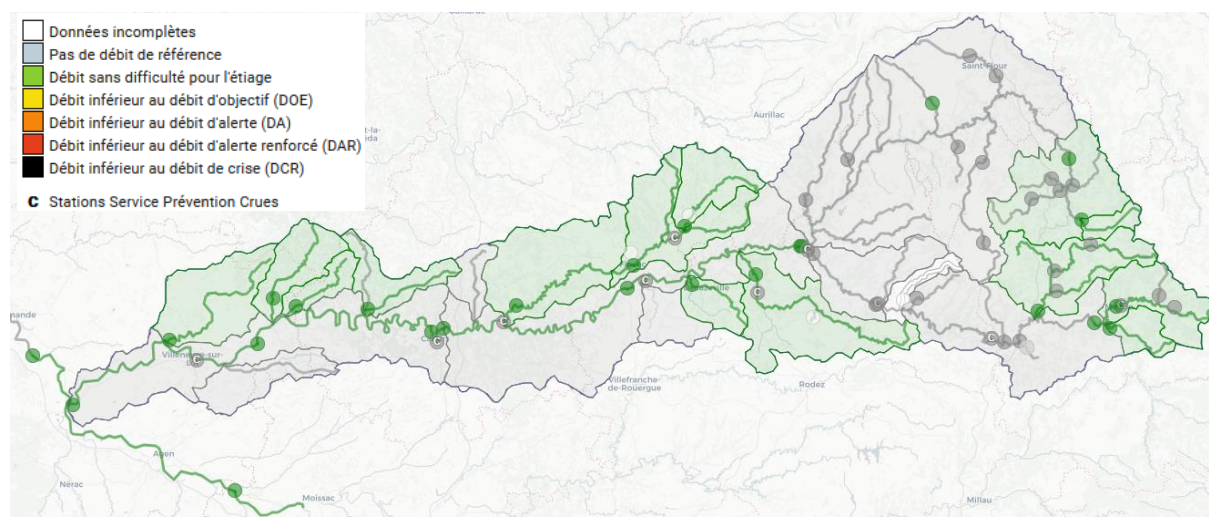
Météo du bassin

Les dernières pluies significatives ont eu lieu la semaine passée (semaine 25) et ont allègrement arrosé l'ensemble du bassin versant du Lot. Les températures sont en augmentation considérable après l'effet d'une « goutte froide » mais devraient à nouveau diminuer la semaine prochaine. Des pluies sont attendues sur l'ensemble du bassin versant durant le weekend du 29 – 30 juin. Une grande incertitude demeure sur les prévisions à plus long termes.

Hydrologie du bassin

La situation hydrologique est actuellement largement favorable l'ensemble du bassin versant du Lot. Les débits sont supérieurs aux normales de saison sur les cours d'eau du bassin versant. Les débits du Lot réalimenté sont largement confortables pour la période et la contribution des différents affluents reste soutenue et stable du fait des pluies régulières des dernières semaines.

Aucun DOE n'est franchi sur le bassin versant. Il faut cependant rester vigilant aux débits qui peuvent évoluer rapidement.



Cartographie du franchissement des débits-seuil du bassin du Lot au 27 juin 2024

<http://laviedelariviere.bassindulot.fr>

Soutien d'étiage du Lot domaniaal

Consignes de soutien d'étiage et débits naturels reconstitués à Entraygues-sur-Truyère, droits d'eau conventionnels stockés et déstockés :

	Jeudi	Vendredi	Samedi	Dimanche	Lundi	Mardi	Mercredi	Jeudi	Vendredi
	20/6	21/6	22/6	23/6	24/6	25/6	26/6	27/6	28/6
Consignes* (m ³ /s) à Entraygues-aval	--	--	--	--	--	--	--	--	--
QNR** (m ³ /s) à Entraygues	43.5	75.5	63.9	62.2	53.4	46.5	59.6	↘	↘
Droits conventionnels cumulés*** (m ³ x1000)	0	0	0	0	0	0	0	0	0
Volume cumulé déstocké*** (m ³ x1000)	0	0	0	0	0	0	0	0	0
Débits moyens journaliers (QMJ en m³/s) mesurés sur l'axe réalimenté									
Entraygues-aval (EDF)	38.5	48.3	29	24.8	33.5	30	29.3		
Entraygues [Roquepailhol]	42.8	43.1	35.9	18.8	37.9	26.2	28.3		
Faycelles	41	70.16	35.75	50.68	25.17	46.54	35.58		
Cahors [Lacombe]	68.17	128.48	104.56	93.29	65.73	74.68	63.25		
Coutet (EDF)	71.08	110.05	137.79	94.08	97.11	75.85	79.5		
Aiguillon-Ville****	78.47	161.94	193.16	125.9	114.69	71.58	84.83		

Sources : DREAL Occitanie / EDF

* Adressée par le SMBL à EDF (concessionnaire des centrales hydroélectriques Lot-Truyère)

**Débit moyen journalier naturel reconstitué à Entraygues-sur-Truyère (en l'absence de barrage et d'une réalimentation) – calcul du QNR effectué par le partenaire EDF

*** Depuis le 1^{er} juillet

**** Station d'Aiguillon influencée lorsque le débit de la Garonne à Tonneins est supérieur à 200 m³/s

Le soutien d'étiage du Lot démarrera le lundi 1^{er} juillet avec une consigne (débit « plancher » à l'aval d'Entraygues-sur-Truyère) de 12 m³/s. Cette consigne durera une journée, jusqu'au mardi 2 juillet 00h.

Les côtes des retenues utiles au soutien d'étiage sont à ce jour largement supérieures aux côtes touristiques. Le remplissage est très bon, environ 90% selon les retenues. En ce début de saison, il n'y a donc pas d'inquiétude quant à la disponibilité des volumes pour la réalimentation du Lot.

Cotes des retenues utiles au soutien d'étiage :

Cotes des retenues :

RETENUE	COTE Touristique Conventionné D'usage (en mNGF)	DATE	COTE (en mNGF)	Par rapport à la cote touristique (en m)
Grandval	726	27 juin 2024	740.26	+14.26
Sarrans	630	27 juin 2024	641.52	+11.52
Maury	583.5	27 juin 2024	585.21	+1.71
Castelnau	410.5	27 juin 2024	412.93	+2.43

Source : EDF



Arrêtés de restriction des prélèvements d'eau



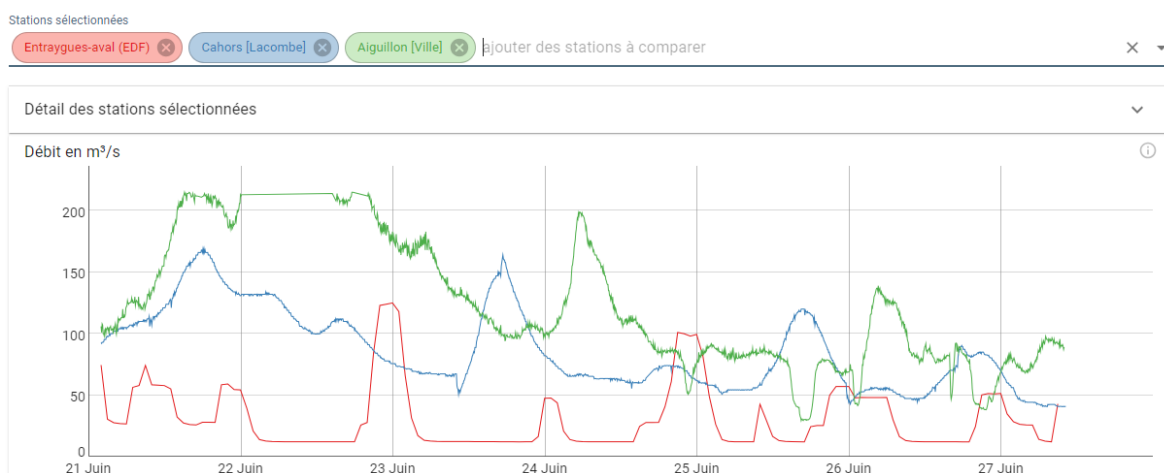
Carte des arrêtés de restriction des prélèvements d'eau publiés au 27 juin 2024

Lien du site internet Propluvia : <https://propluvia.developpement-durable.gouv.fr/propluviapublic/voir-carte>

Etat d'avancement des cultures et besoins en eau

Aucun besoin en irrigation n'est relevé, à l'heure actuelle, sur le bassin versant du fait des précipitations soutenues et régulières de ces dernières semaines/mois. Les valeurs de l'évapotranspiration potentielle (ETP) sont encore raisonnables avec 4,6 mm à Faycelles (46) et 4,1 mm à Villeneuve-sur-Lot (47) le 24 juin. D'une manière générale la valeur d'ETP est restée globalement faible et stable sur le mois de juin mais pourrait rapidement augmenter sous l'influence de la météo.

Variations de débit sur le Lot réalimenté



Graphique des débits « instantanés » (Q_i) enregistrés sur le Lot aux stations hydrométriques d'Entraygues-sur-Truyère (Roquepailhol), de Cahors (Lacombe) et d'Aiguillon (Ville) du 12 au 27 juin 2024



L'activité hydroélectrique des branches Lot amont et Truyère est présente avec des éclusées observées à Entraygues-sur-Truyère, Cahors et Aiguillon. Aucun dépassement des DOE n'est observé sur les débits instantanés.

Il est rappelé que, du 1^{er} juillet au 31 octobre, le fonctionnement par éclusées des centrales hydroélectriques est interdit sur la rivière Lot en aval d'Entraygues.

Prochain bulletin : jeudi 4 juillet 2024

Merci de tenir informé le syndicat mixte du bassin du Lot en cas de difficultés constatées sur le terrain :

Victor Rigal, chargé de mission Gestion Quantitative

v.rigal@valleedulot.com / bulletin-info-hydro@valleedulot.com – 05 65 53 23 18 ou 06 30 05 69 84

Précisions & glossaire :

▪ **La réalimentation du Lot domanial**

La campagne 2024 de soutien d'étiage du Lot domanial débutera le lundi 1^{er} juillet à 00h. Le soutien d'étiage du Lot est en place grâce à une convention entre EDF et le Syndicat Mixte du bassin du Lot (anciennement Entente Lot), depuis 1989 (36^e campagne consécutive). Cette convention permet de réalimenter le Lot domanial au-delà du débit minimal imposé aux concessions hydroélectriques sur la Truyère et le Lot amont. Rappelons que le débit minimal imposé aux concessions pour cette confluence (Entraygues-sur-Truyère) est de 8 m³/s depuis le 1^{er} janvier 2014 (sauf si les débits entrant dans les retenues sont inférieurs). La convention permet une réalimentation du 1^{er} juillet au 30 septembre (voire 31 octobre si économies).

Ce soutien des étiages se fait dans le but d'assurer le multiusage de l'eau (AEP, irrigation, navigation & loisirs nautiques, etc.) et de favoriser la vie aquatique sur le Lot domanial jusqu'à la confluence avec la Garonne.

Le SMLB envoie deux consignes par semaine (lundi et jeudi) à EDF. Cette consigne correspond au débit instantané en deçà duquel EDF ne peut descendre à l'aval d'Entraygues-sur-Truyère (confluence Lot et Truyère). Cette consigne est indépendante des éventuelles variations de débit qui peuvent se produire entre l'aval d'Entraygues-sur-Truyère et la confluence avec la Garonne.

▪ **Quelques définitions**

DOE (Débit d'Objectif d'Etiage) : Débit minimum pour lequel on estime que le milieu aquatique et les usages sont maintenus dans des conditions acceptables.

DA/DAR (Débit d'Alerte ou Alerte renforcée) : Débits seuils en dessous desquels les restrictions d'usages de l'eau sont mises en place dans le cadre de l'Arrêté Cadre Interdépartemental.

DCR (Débit de Crise) : Débit seuil en dessous duquel sont mis en péril la plupart des usages (notamment Alimentation en Eau Potable) et la survie des espèces présentes dans la rivière.

▪ **Des liens utiles**

Les avis à la batellerie permanents et temporaires – Aveyron – Lot – Lot-et-Garonne :

<https://aveyron.fr/pages/eau-transition-ecologique/naviguer-sur-la-riviere-lot>

<https://www.lot.gouv.fr/navigation-r2009.html>

<https://www.inforoute47.fr/#navigation>

Les bulletins de conseils irrigation des chambres d'agriculture :

<https://lot.chambre-agriculture.fr/agro-environnement/eau/bulletin-de-conseil-irrigation/#c283638>

<https://lot-et-garonne.chambre-agriculture.fr/produire/irrigation-lacs/les-messages-conseils-irrigation/>