

ANNEXES



ANNEXE I : TABLEAU DES MESURES DU PGE LOT

(cf. Protocole du PGE Lot)

MESURES		Structures concernées	Etat d'avancement
MESURES GENERALES (A L'ECHELLE DU BASSIN)			
Organisation collectives des acteurs de bassins et de sous-bassins	1.2-1	Ensemble des partenaires	Engagé mais encore à renforcer
	1.2-2	SMBL	Engagé
	1.2-3	Ensemble des partenaires	Engagé
Validation des valeurs de DOE aux points nodaux du SDAGE	2.1-1	ETAT (DREAL)	Engagé Révision en cours (La Lède à Casseneuil, La Colagne à le Monastier [Pin-Mories])
	2.1-2	ETAT (DREAL)	Réalisé Réhaussement des débits réservés au 40ème au 20ème ou 10ème. Une harmonisation des Qréservés est souhaitable sur le Lot domanial.
Elargissement du réseau de contrôle hydrographique	2.2-1	ETAT (DREAL)	Engagé
	2.2-2	DREAL, EDF	Réalisé L'UG du Lot Domanial est divisée en 2, le PGE aussi.
	2.2-3	DREAL, EDF	Engagé
	2.2-4	ETAT ou COLLECTIVITES (CD12-CD46-CD47)	Engagé Pour la station du Vert amont
Cadre juridique et réglementaire des prélèvements agricoles	2.3	MISE 47, 46, 12, 15, 48	Réalisé Organisme Unique de Gestion Collective du Lot
Maîtrise et encadrement des prélèvements d'irrigation	2.4	MISE 47, 46, 12, 15, 48	Engagé Organisme Unique de Gestion Collective du Lot
Intégration des besoins en eau potable des élevages dans les Schémas Départementaux d'AEP	3.1-1	CD 46, 12, 15, 48	Partiellement engagé Localement
	3.1-2	SMBL	Non-engagé
ABREUVEMIEUX	3.2	Chambres d'Agricultures et Conseils Départementaux	Non-Engagé
Optimiser la distribution publique d'eau potable	3.3	ETAT, CD, Collectivités locales et gestionnaires de réseaux AEP	Engagé



MESURES		Structures concernées	Etat d'avancement
Gestion des razes et des béalières	3.4	Chambres d'Agriculture et Conseils Départementaux	Partiellement engagé
Renforcement de la prise en comptes des zones humides et des milieux aquatiques sur les têtes de bassin versants dans les travaux d'aménagements	3.5-1	ETAT	Partiellement engagé
	3.5-2	ETAT	Partiellement engagé
	3.5-3	ETAT	Partiellement engagé
	3.5-4	CD, CR, Parcs, ADASEA	Partiellement engagé
	3.5-5	ONF - CRPT	Non-engagé
	3.5-6	SMBL	Non-engagé
Maintien et renforcement du réseau hydrométrique patrimonial des "Têtes de Bassins" - Un réseau de stations témoin en hydrométrie générale	3.6-1	DREAL, EDF	Engagé
	3.6-2	CD 12, 46	Engagé Pour la station du Vert amont
Maintien et renforcement du réseau hydrométrique patrimonial des "Têtes de Bassins" - L'Observatoire National Des Etiages (ONDE)	3.6-3	AFB, MISE	Engagé
Maintien et renforcement du réseau hydrométrique patrimonial des "Têtes de Bassins" - Les réseaux piézométriques et débit des sources	3.6-4	SMBL	Non-Engagé
	3.6-5	SMBL	Non-Engagé
Maintien et renforcement du réseau hydrométrique patrimonial des "Têtes de Bassins" - Un réseau complémentaire de référence pour les objectifs écologiques	3.6-6	AFB, MISE	Inconnu
RESEAU SECONDAIRE (RIVIERES NON REALIMENTEES)			
Fixation de débit objectif complémentaire	4.1		Réalisé
Fixation ou examen de débit objectif sur les cours d'eau n'ayant pas d'historique de mesures	4.2	Commission géographique	Réalisé mais dépendant de la volonté de création des stations : Vers, Lémance amont et Lède amont
Bassins sensibles aux étiages du point de vue de la sauvegarde de la vie aquatique	4.3-1	AFB, Fédération de pêche	Non-Engagé
	4.3-2	Fédération de pêche, syndicats, CD (CATER...)	Non-Engagé
Analyse hydrologique des étiages : sensibilité aux usages préleveurs	4.4	SMBL	Engagé Etudes biologiques non engagées mais intéressantes notamment pour : Dourdou de C. et Riou Mort



MESURES		Structures concernées	Etat d'avancement
Diminution des prélèvements dans les zones très déficitaires et déficitaires par une meilleure gestion de l'irrigation	4.5-1	ETAT, OUGC Lot	Engagé dans le cadre de l'OUGC et à poursuivre dans à travers le PAGQ
	4.5-2	ASA, MISE	Engagé à poursuivre sur la Lède
	4.5-3	Chambres d'Agriculture	Engagé
Mobilisation de nouvelles ressources	4.6-1	MISE	Partiellement engagé
	4.6-2	MISE	Partiellement engagé
Actions de sensibilisation des propriétaires de barrages, seuils, chaussées	4.7	SMBL, MISE	Engagé
Suppression du fonctionnement par écluse sur les petits cours d'eau en étiage	4.8	MISE	Partiellement engagé
GRAND BARRAGES			
Conventions particulières	5.1	DREAL, EDF ou autre concessionnaire	Engagé mais encore à renforcer
Le régime d'étiage de la Colagne et les dérivations EDF	5.2	CLE SAGE Lot amont	Réalisé
Les débits réservés dans les grands barrages	5.3	ETAT, SMBL	Réalisé
Renouvellement de concession et multi-usages	5.4	DREAL, SMBL	Engagé en suspens du renouvellement des concessions
RIVIERES REALIMENTE (HORS LOT DOMANIAL)			
Liste des cours d'eau réalimentés	6.1-1	Usagers locaux	Réalisé
	6.1-2	Usagers locaux	Réalisé
Fixation des objectifs de gestion par rivière (DSG)	6.2	Etat, CD	Partiellement engagé
RALIMENTATION DU LOT DOMANIAL (D'ENTRAYGUES à AIGUILLON)			
Fiabiliser les stations de mesures	7.1	EDF, DREAL	Engagé
Soutien d'étiage du Lot domanial par l'Entente	7.2-1	SMBL	Réalisé
	7.2-2	SMBL	Non-engagé en suspens du renouvellement des concessions
	7.2-3	Etat, autres structures	Engagé
Soutenir les étiages du Lot en dehors de la convention Entente-EDF	7.3	Etat, Collectivité, Usagers	Partiellement engagé

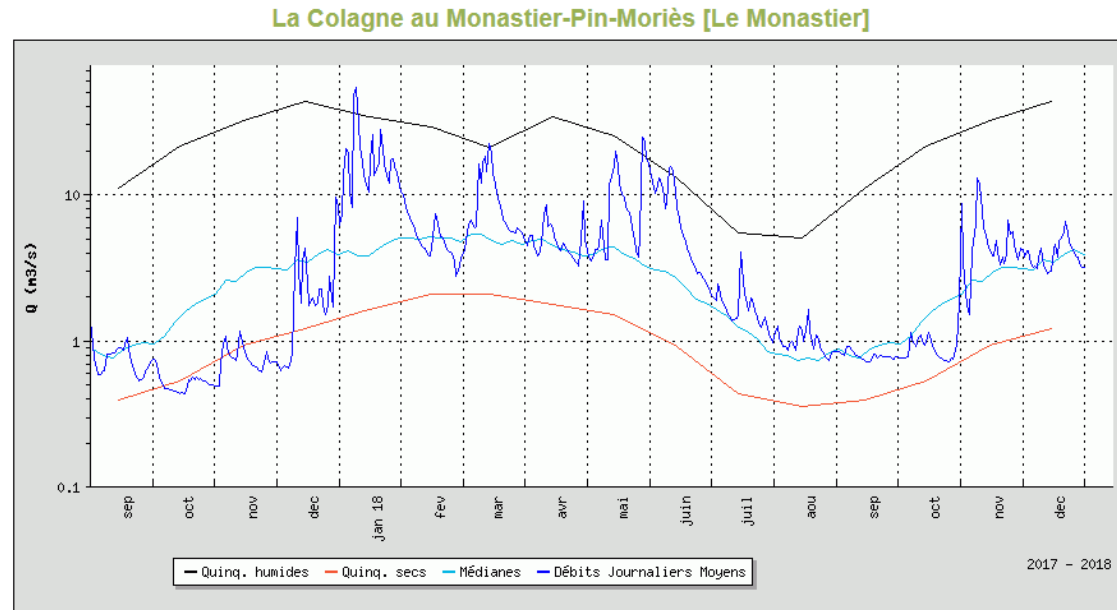


MESURES		Structures concernées	Etat d'avancement
Maîtrise des consommations	7.4-1	Etat, Agence, SMLB	Engagé
	7.4-2	Etat	Engagé dans le cadre de l'OUGC et du PAR
Le rôle des ouvrages hydroélectriques structurants (grands barrages)	7.5	Etat	Engagé en suspens du renouvellement des concessions
Fonctionnement par éclusées des aménagements hydroélectriques en période critique	7.6-1	Etat	Engagé
	7.6-2	Etat	Partiellement engagé
Fonctionnement des aménagements hydroélectriques non autorisé à fonctionner par éclusées	7.7	Etat	Partiellement engagé
Les débits réservés, outil de respects des objectifs d'étiage	7.8-1	Etat	Partiellement réalisé Réhaussement des débits réservés au 40ème au 20ème ou 10ème. Une harmonisation des Qréservés est souhaitable sur le Lot domaniaal.
	7.8-2	Etat	Partiellement engagé
	7.8-3	Etat	Inconnu

ANNEXE II : GRAPHIQUE DES DEBITS MOYENS JOURNALIERS ANNUELS PAR RAPPORT AUX NORMALES

Source : Banque HYDRO

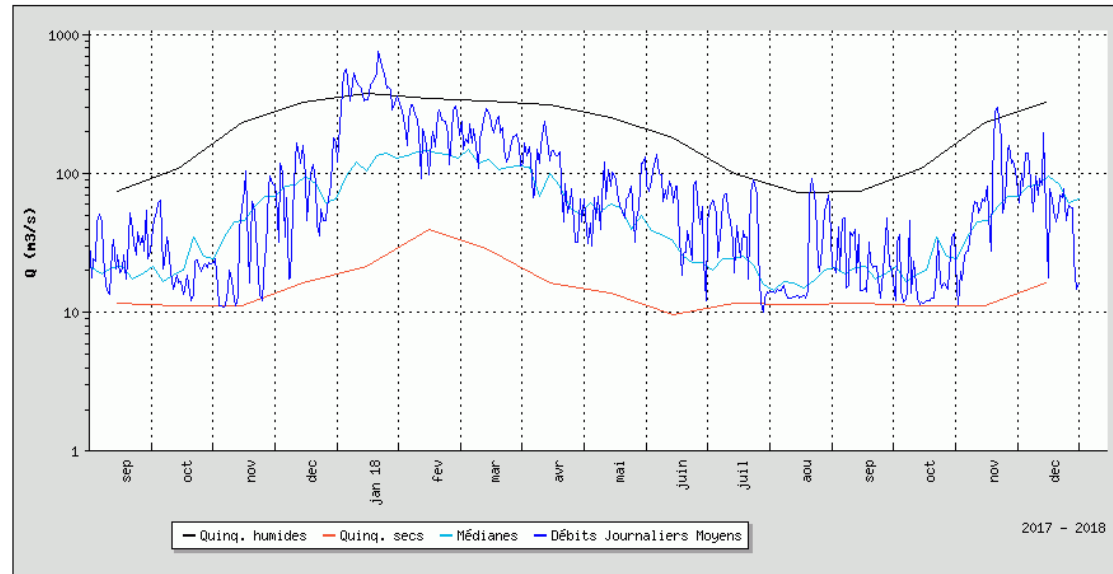
Suivi des 6 DOE du bassin versant du Lot :



La Colagne à Le Monastier [Pin-Moriès] (station O7094010, depuis 1971)

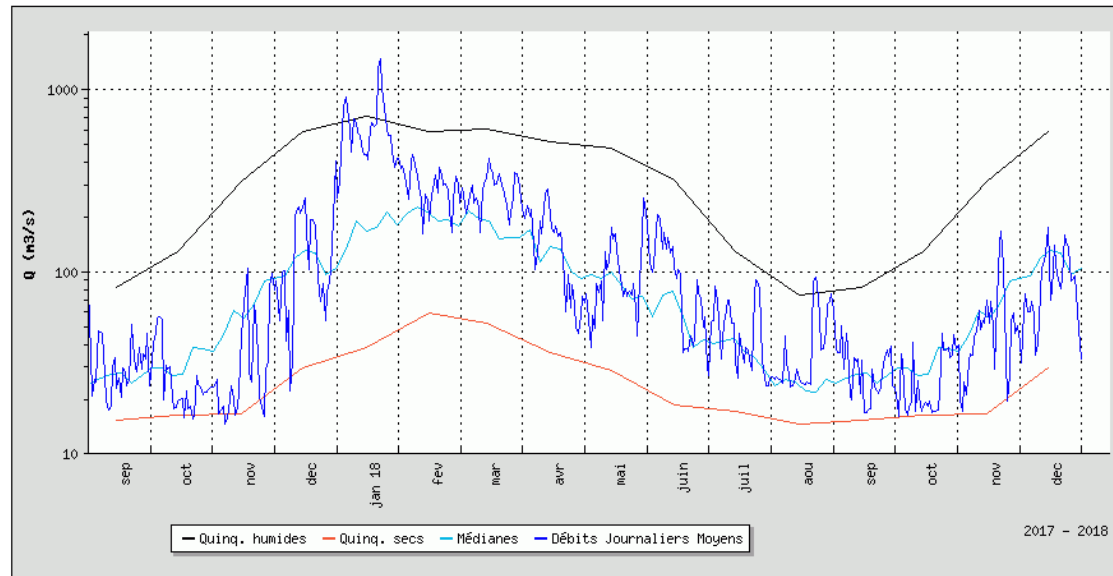


Le Lot à Entraygues-sur-Truyère [Roquepailhol]



Le Lot à Entraygues-sur-Truyère [Roquepailhol] (station : 07701540, depuis 2003)

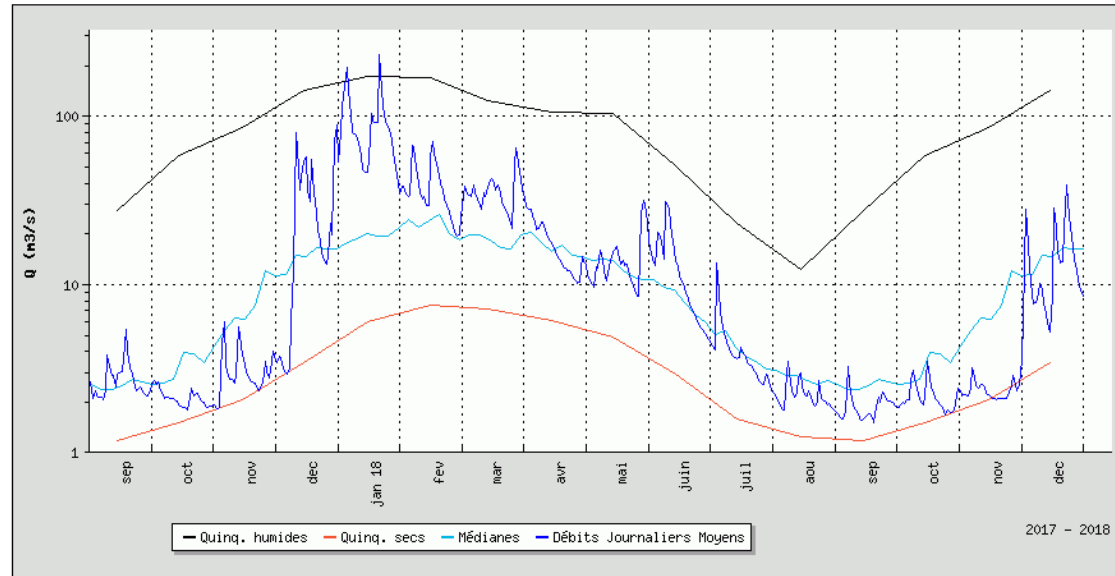
Le Lot à Cahors [Lacombe]



Le Lot à Cahors [Lacombe] (station : 08231530, depuis 2001)

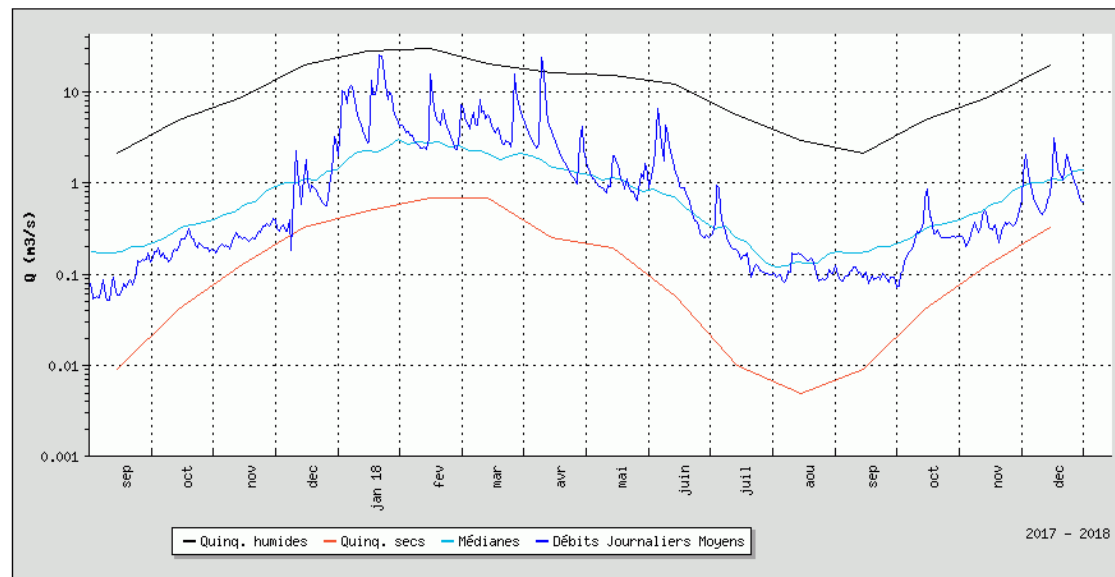


Le Célé à Orniac [Les Amis du Célé]



Le Célé à Orniac [Les Amis du Célé] (station : O8133520, depuis 1971)

La Lède à Casseneuil



La Lède à Casseneuil (station : O8584010, depuis 1970)



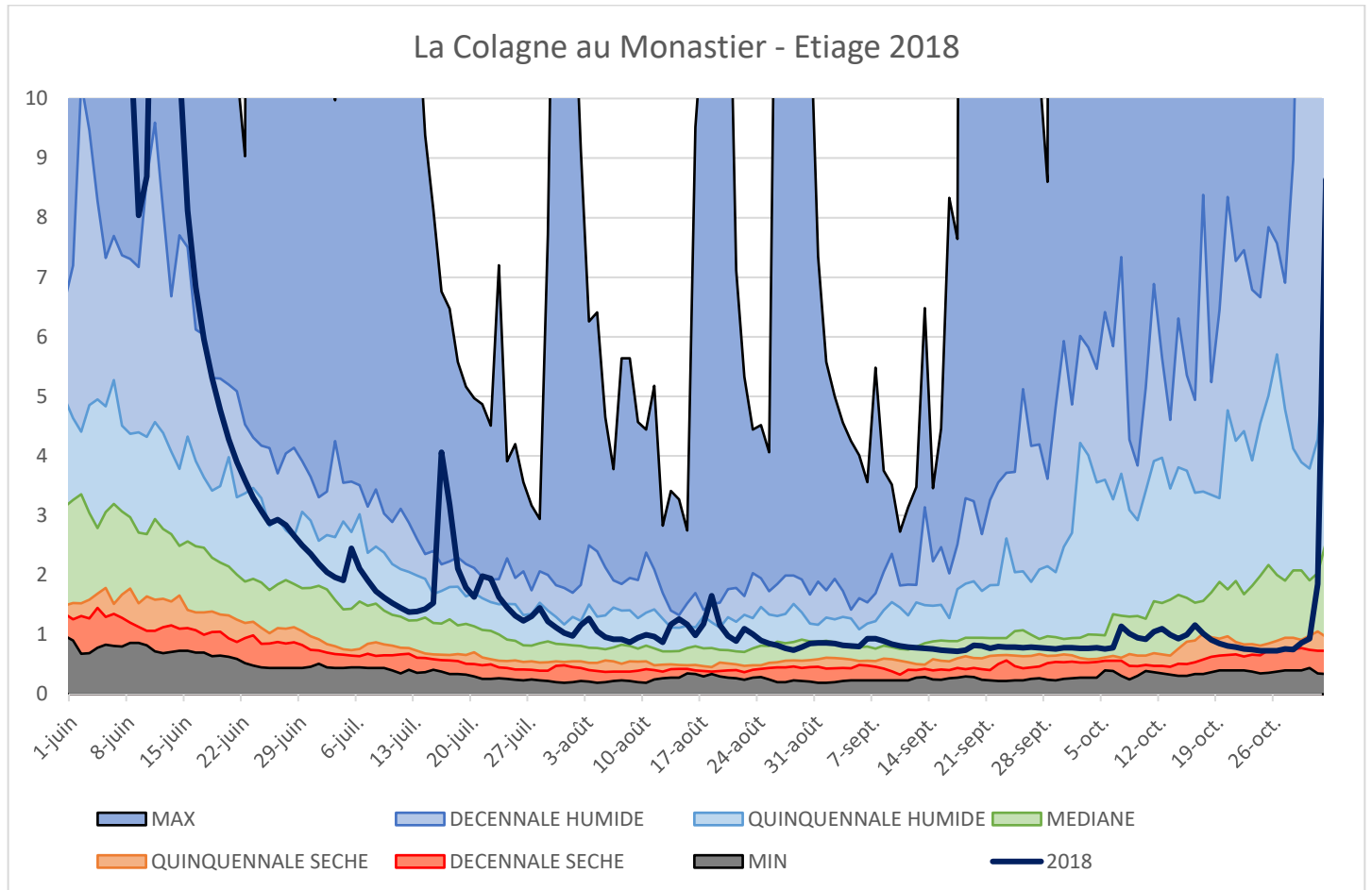
Pas de graphique pour cette station.

Le Lot à Aiguillon (*station : 08661510, depuis 2001*)

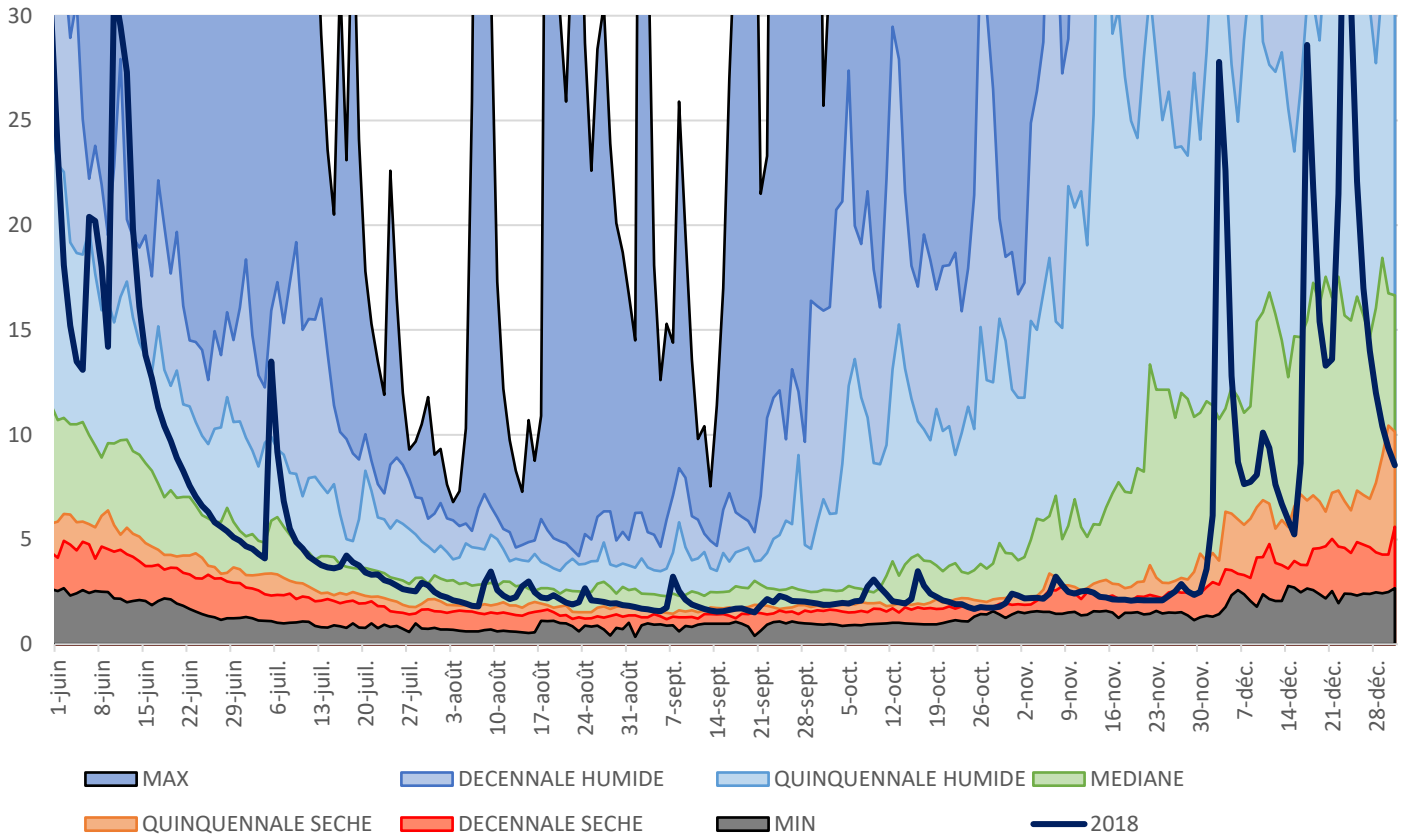


ANNEXE III : GRAPHIQUE STATISTIQUE DES QMJ EN PERIODE D'ETIAGE DES 6 DOE DU BASSIN

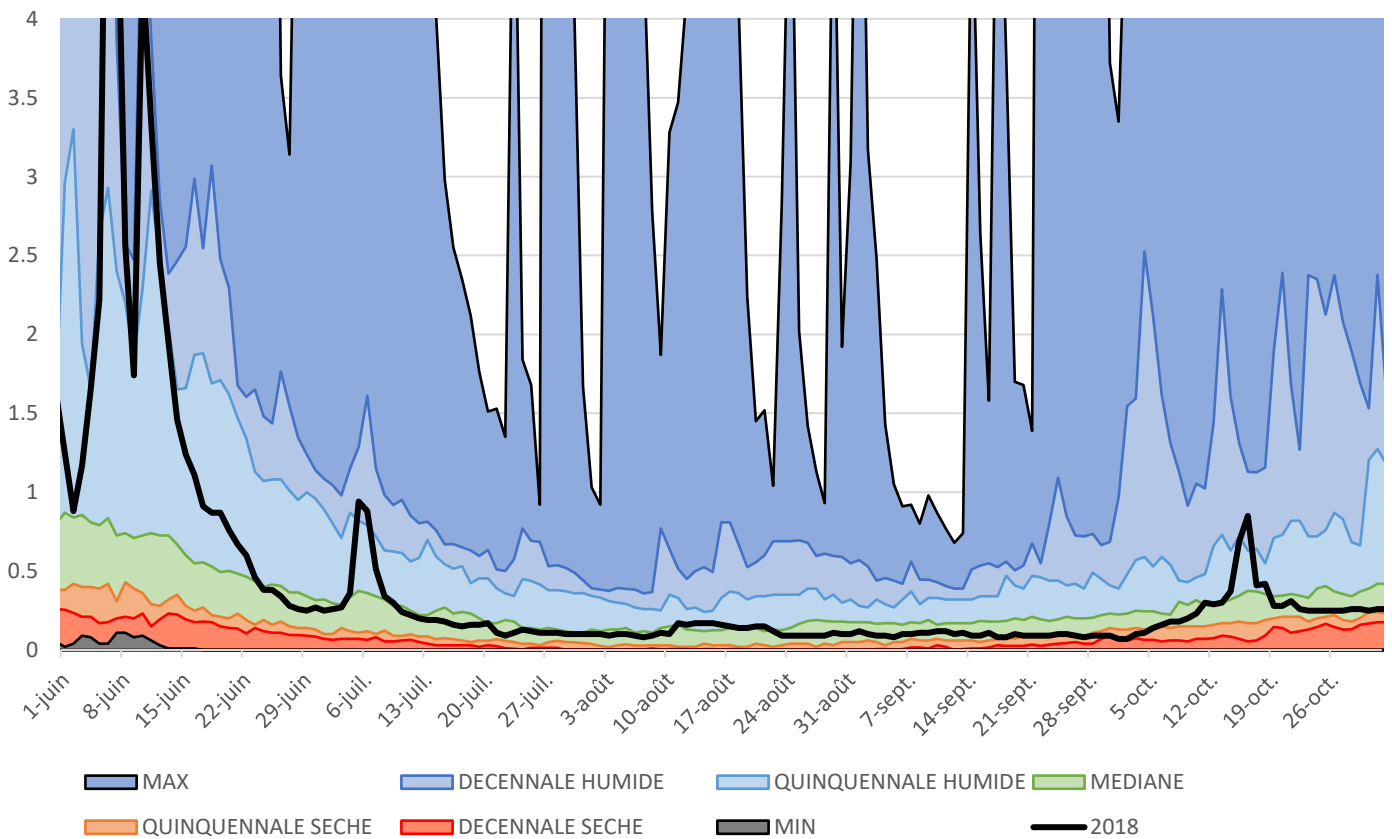
Sources : Banque Hydro, SMBL



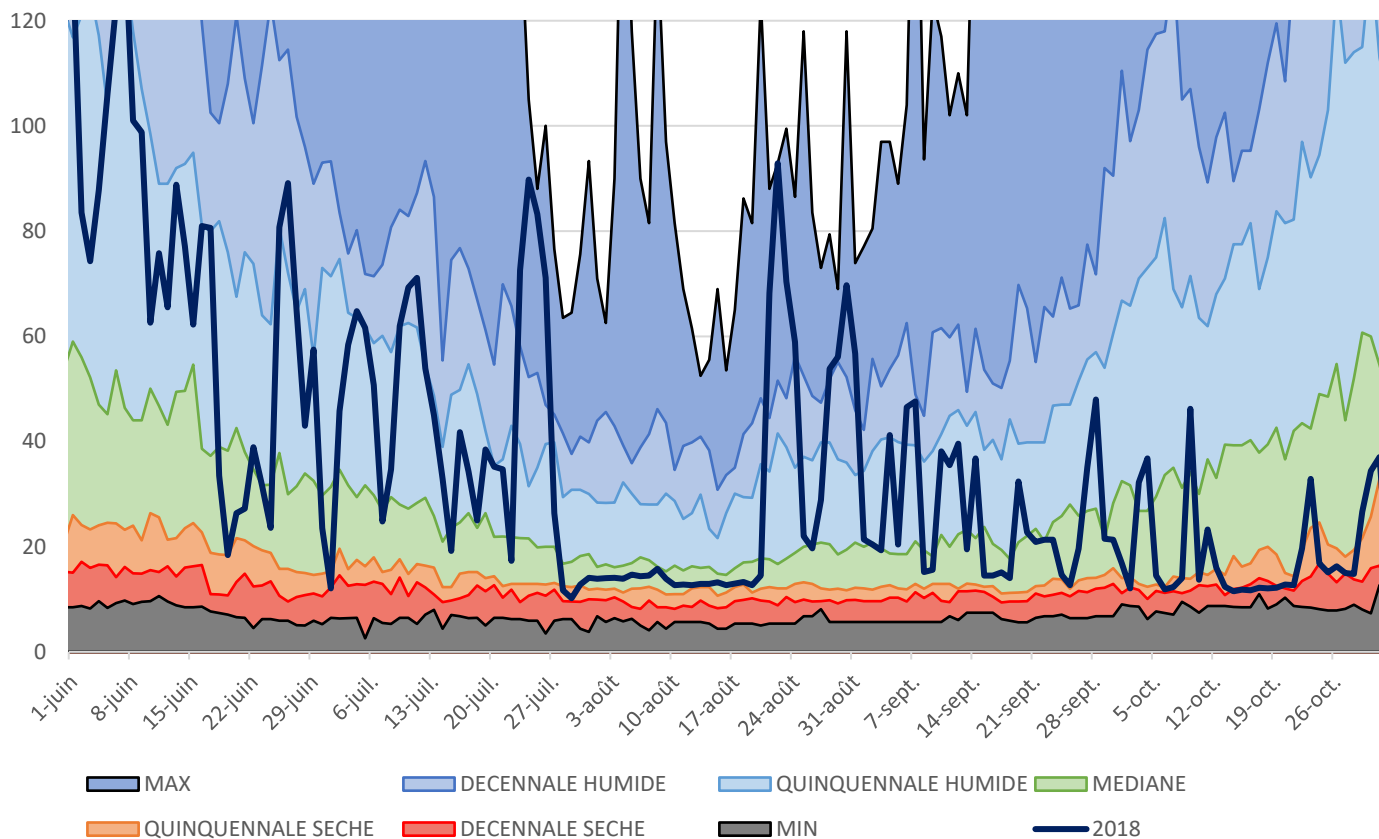
Le Célé à Orniac [Les amis du Célé] - Etiage 2018



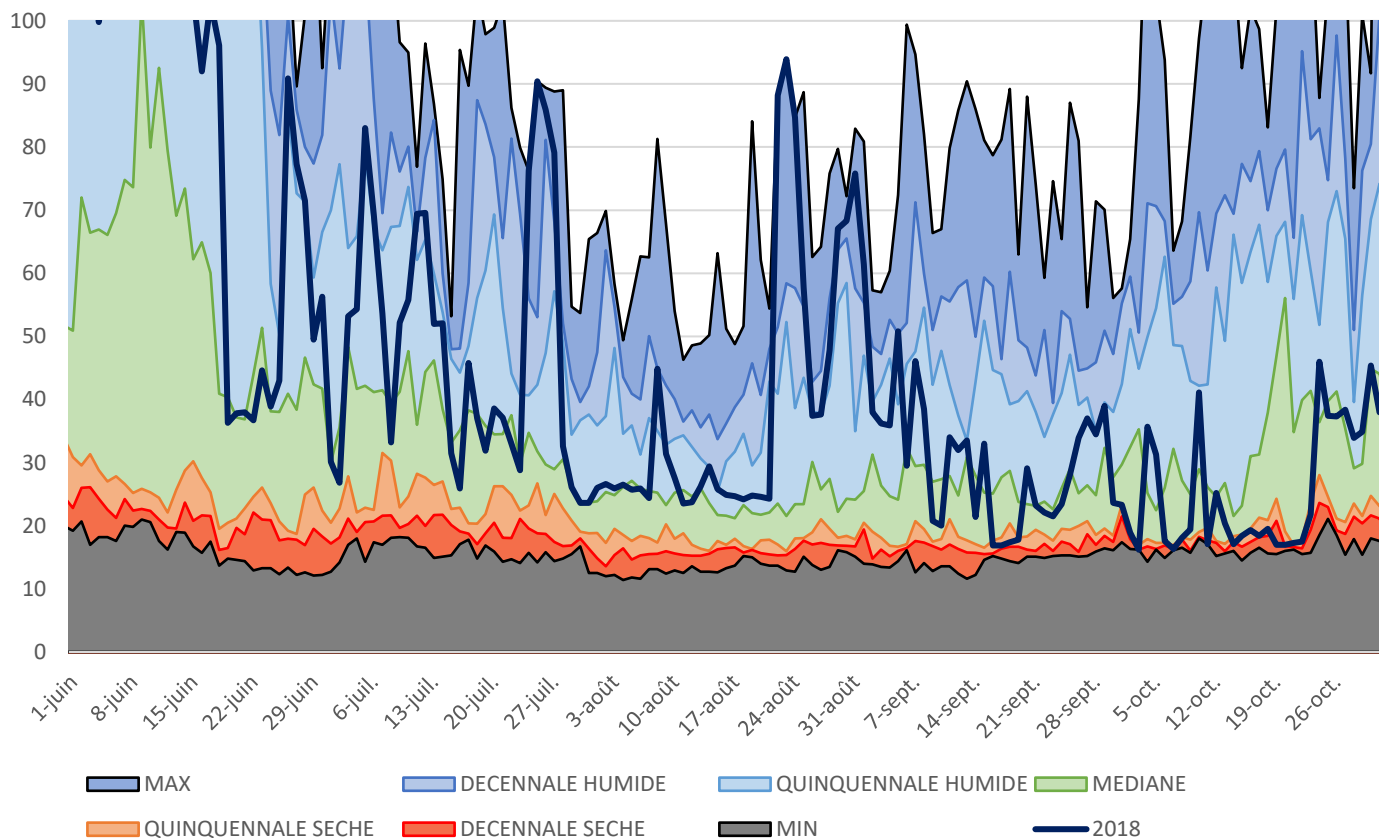
La Lède à Casseneuil - Etiage 2018



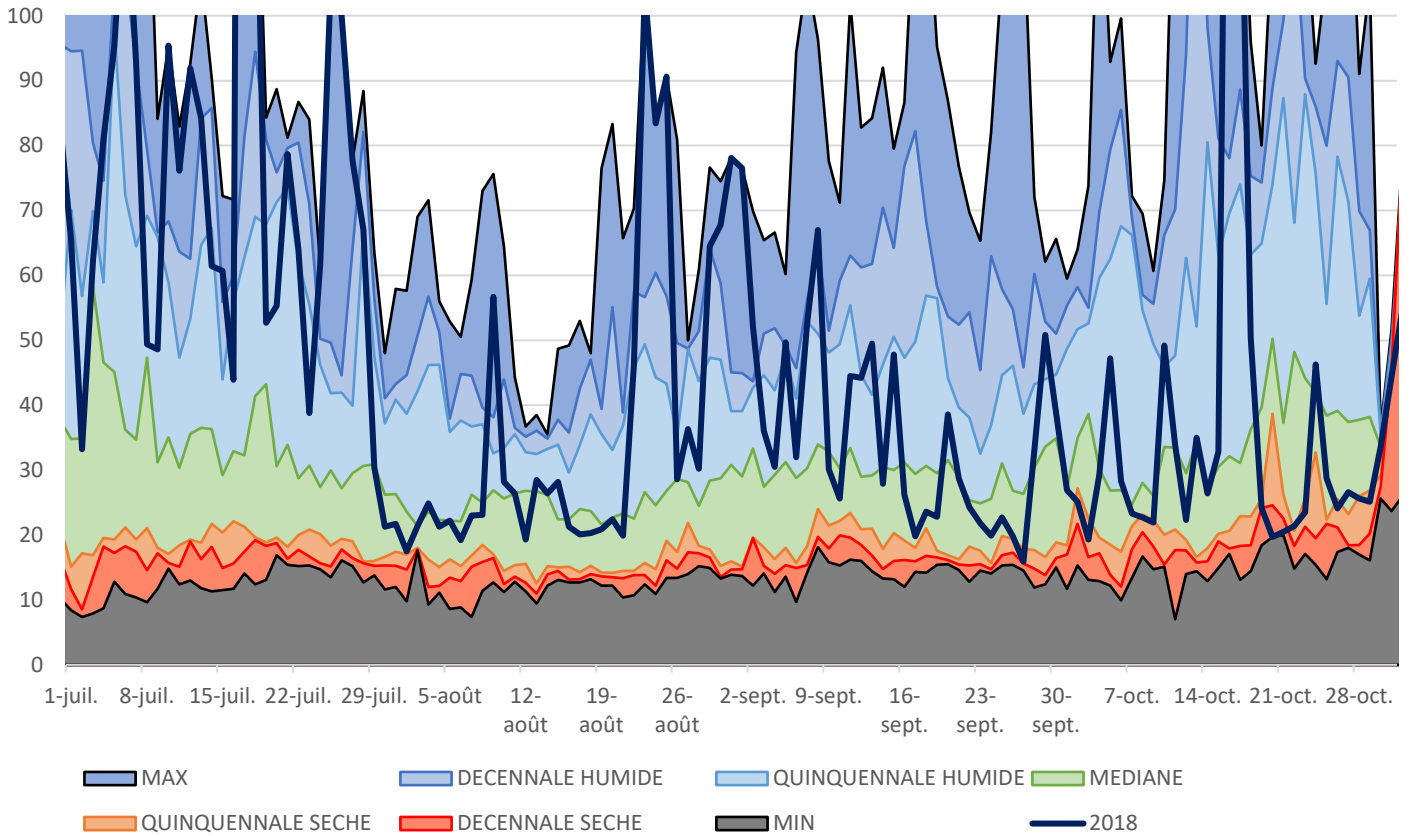
Le Lot à Entraygues-sur-Truyère [Roquepailhol] - Etiage 2018



Le Lot à Cahors [Lacombe] - Etiage 2018

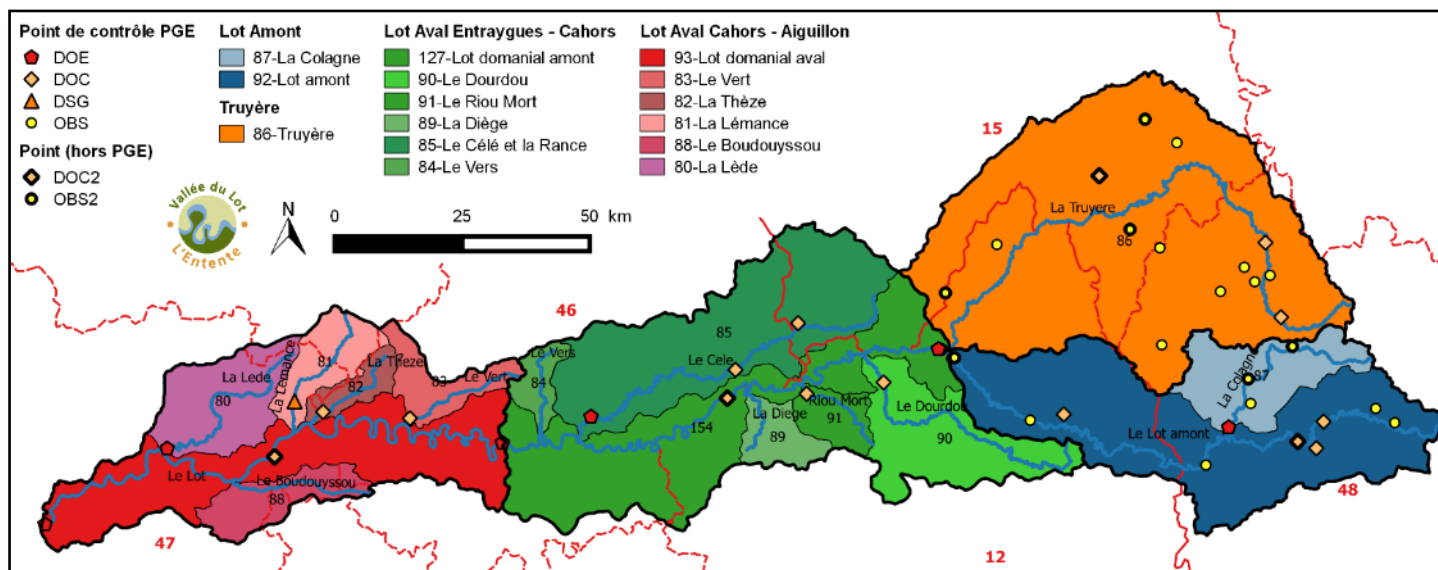


Le Lot à Aiguillon - Etiage 2018



ANNEXE IV : RESPECT DES DOE SUR LES STATIONS HYDROMETRIQUES DU BASSIN DU LOT :

Sources : Banque Hydro, EDF, SMBL



LOT AMONT :

- Colagne [UG 87]
 - La Colagne à Le Monastier [Pin-Mories]
- Lot Amont [UG 92]
 - Le Lot (amont Brammont) à Mende [aval]
 - Le Brammont à Saint-Bauzile [Les Fonts]
 - Le Lot à Balsiège [Bramonas]
 - La Boralde de Saint-Chély à Castelnau-de-Mandailles
 - Le Lot à Entraygues-sur-Truyère [amont]

LOT AVAL ENTRAYGUES – CAHORS :

- Dourdou [UG 90]
 - Le Dourdou à Conques
- Riou Mort [UG 91]
 - Le Riou Mort à Viviez [2]
- Célé [UG 85]
 - La Rance à Maurs [Les Brauges]
 - Le Célé à Figeac
 - Le Célé à Orniac [Les Amis du Célé]
- Lot Domanial amont Cahors [UG 154]
 - Le Lot à Entraygues-sur-Truyère [Roquepailhol]
 - Le Lot à Faycelles
 - Le Lot à Cahors [Lacombe]

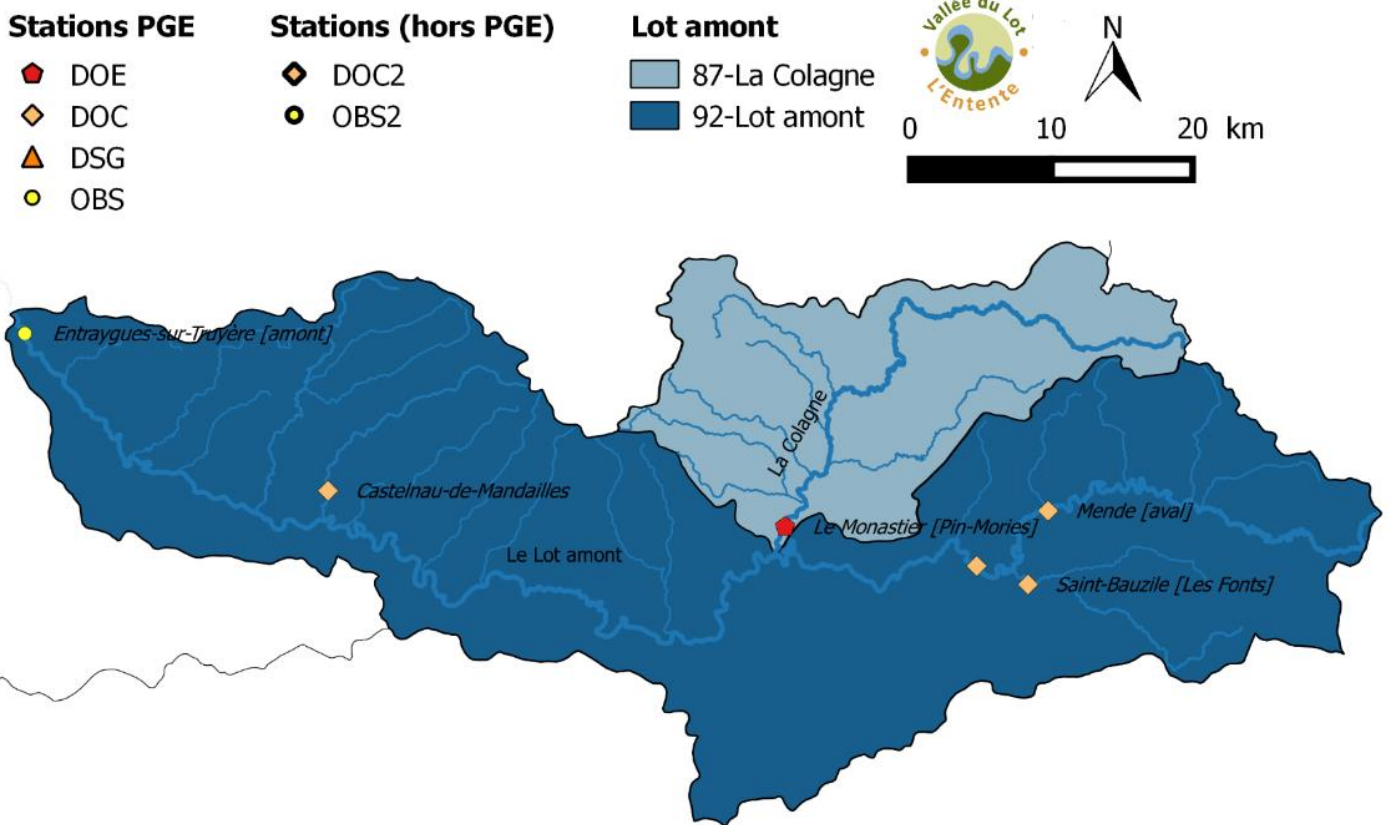
TRUYERE :

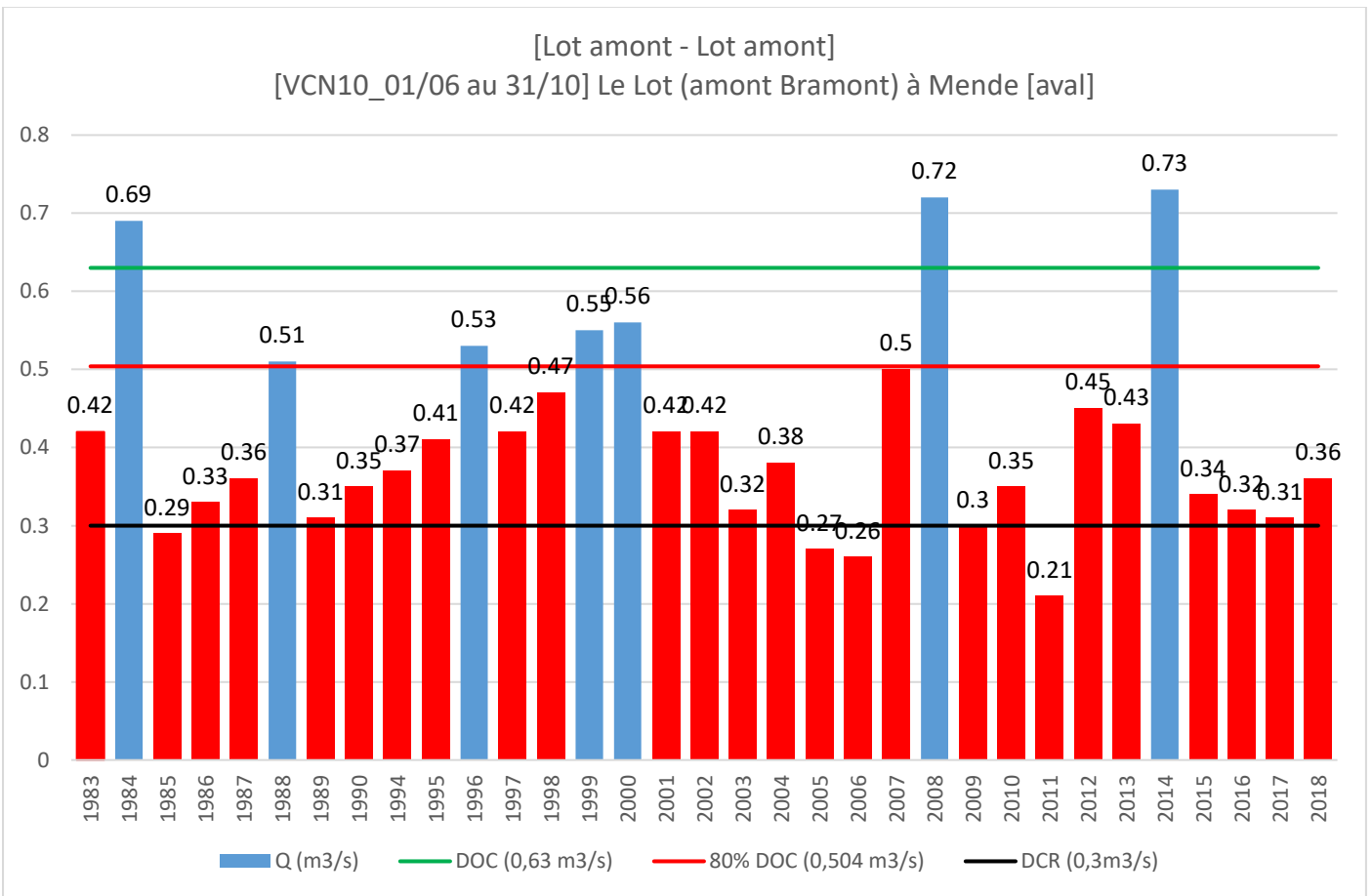
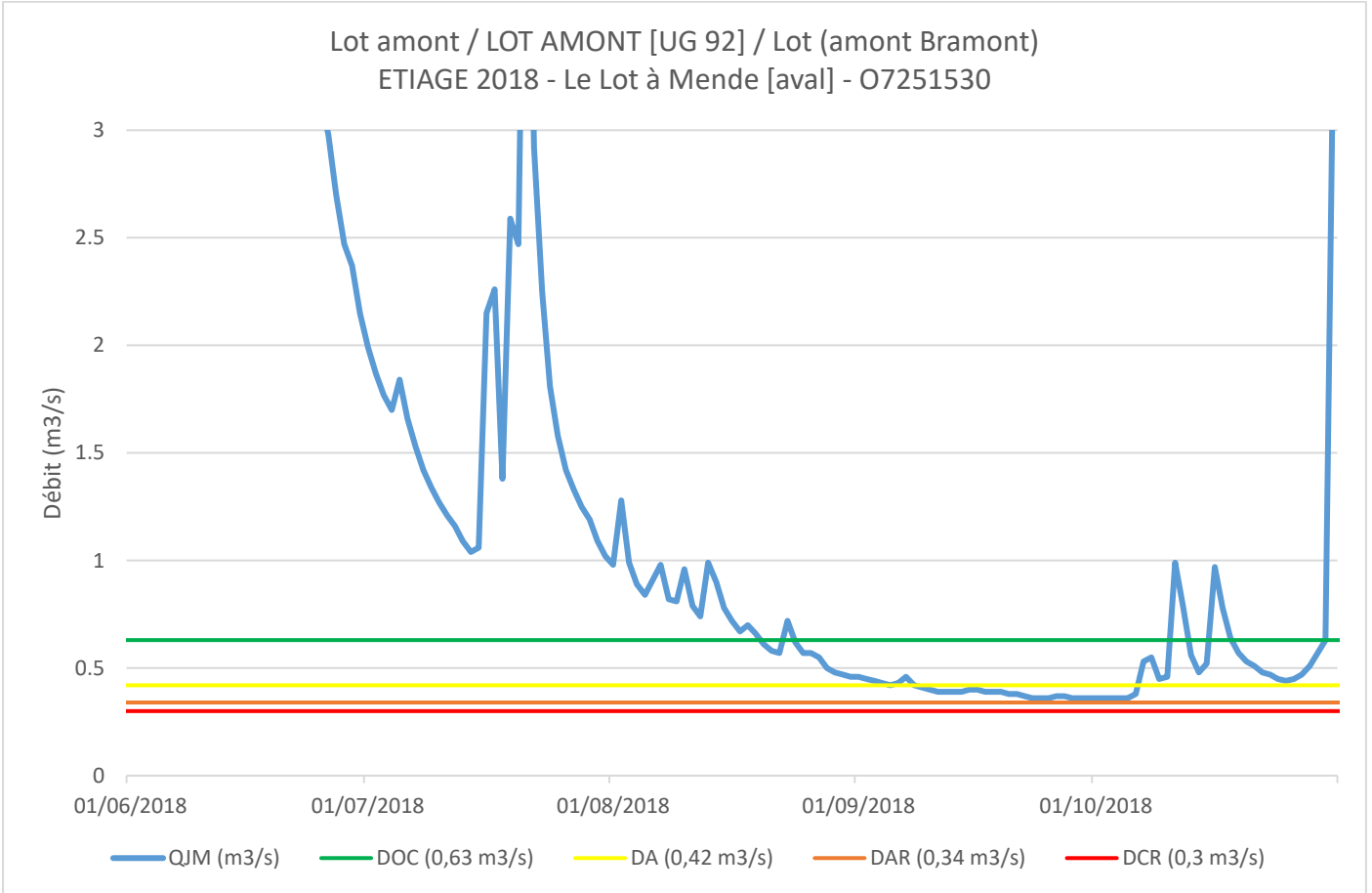
- Truyère [UG 86]
 - La Truyère à Serverette
 - La Truyère à Malzieu-Ville [Le Soulier]
 - L'Epie à Oradour [Pont-de-Rochebrune]

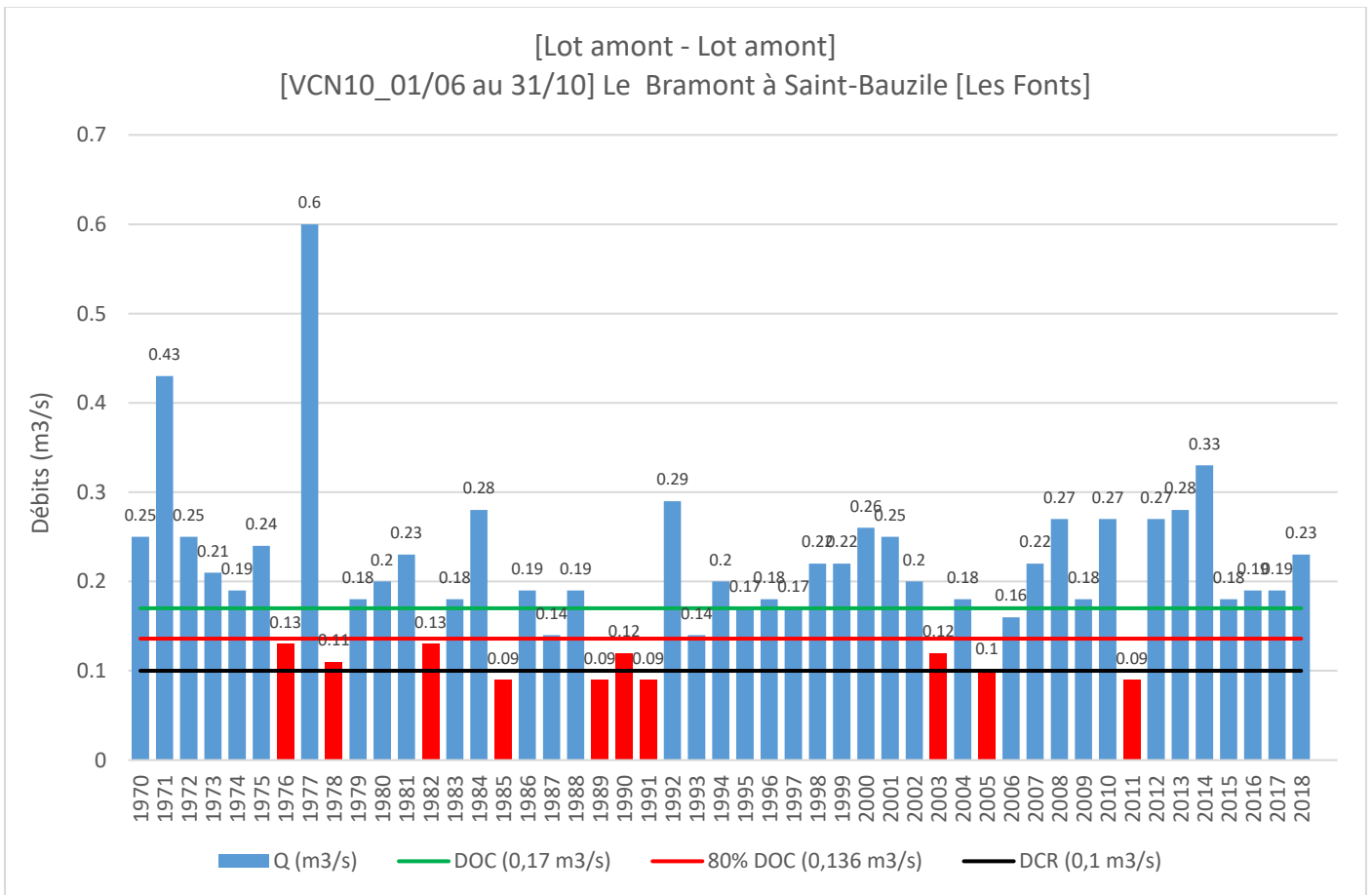
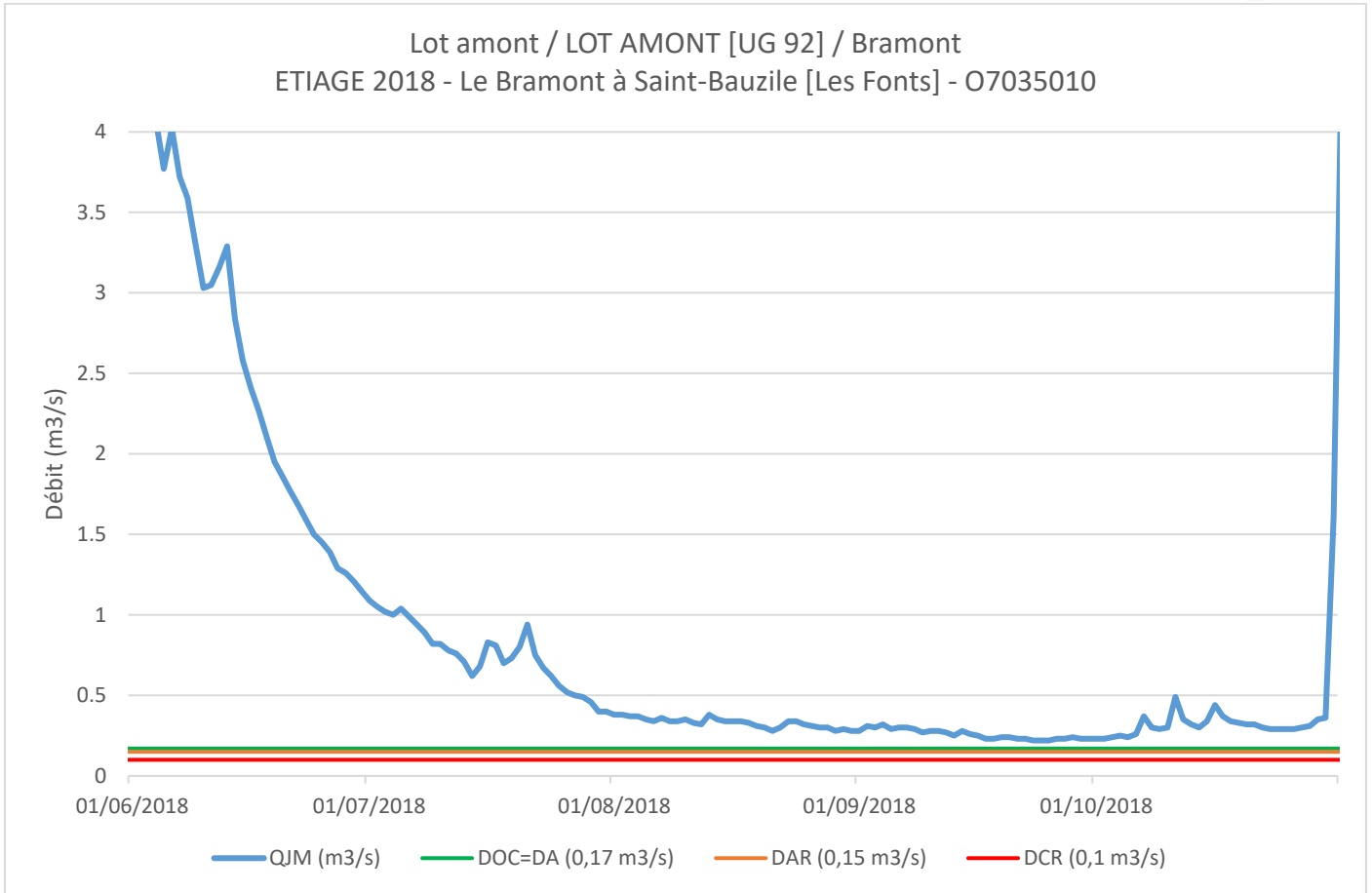
LOT AVAL CAHORS :

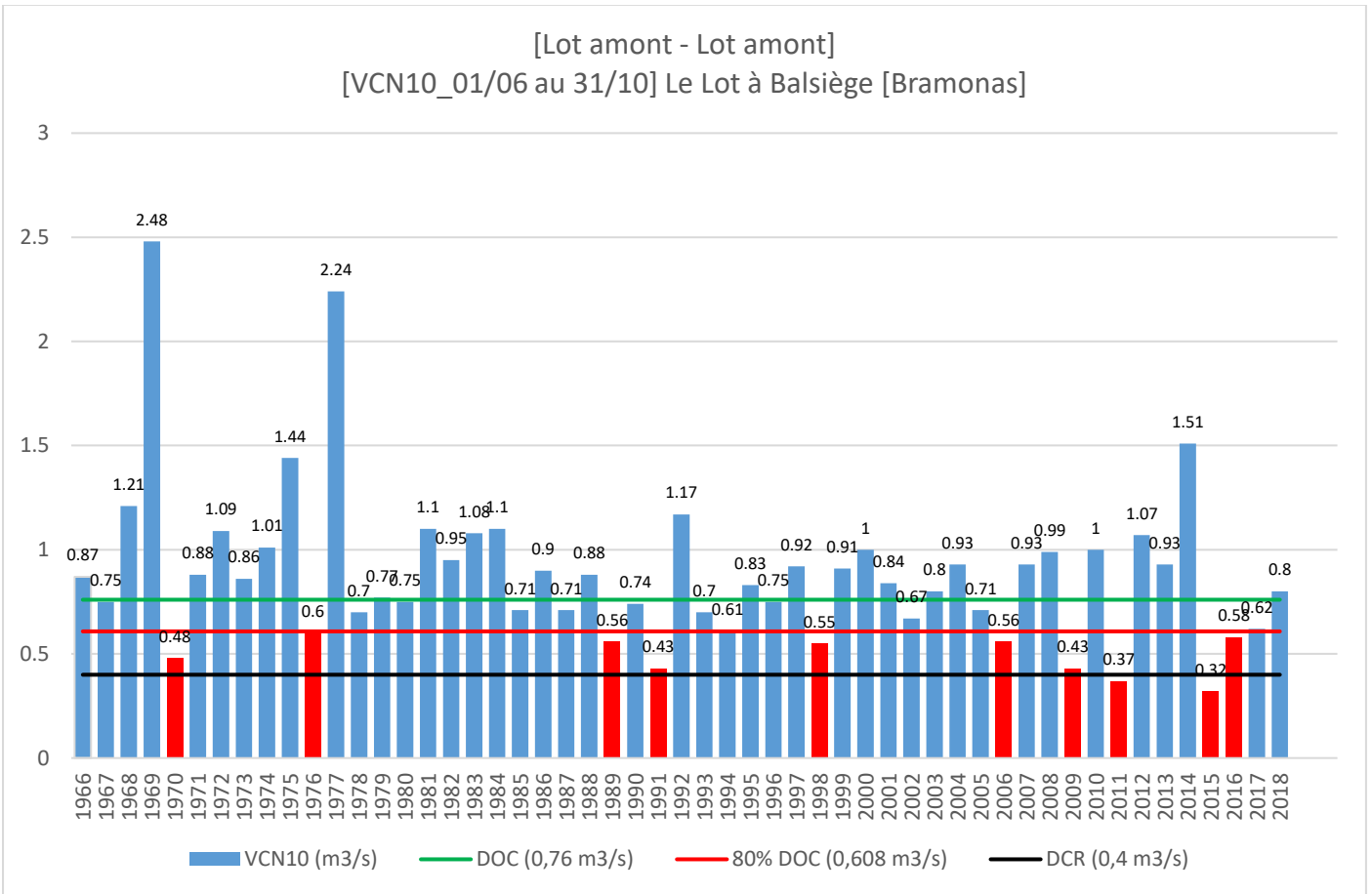
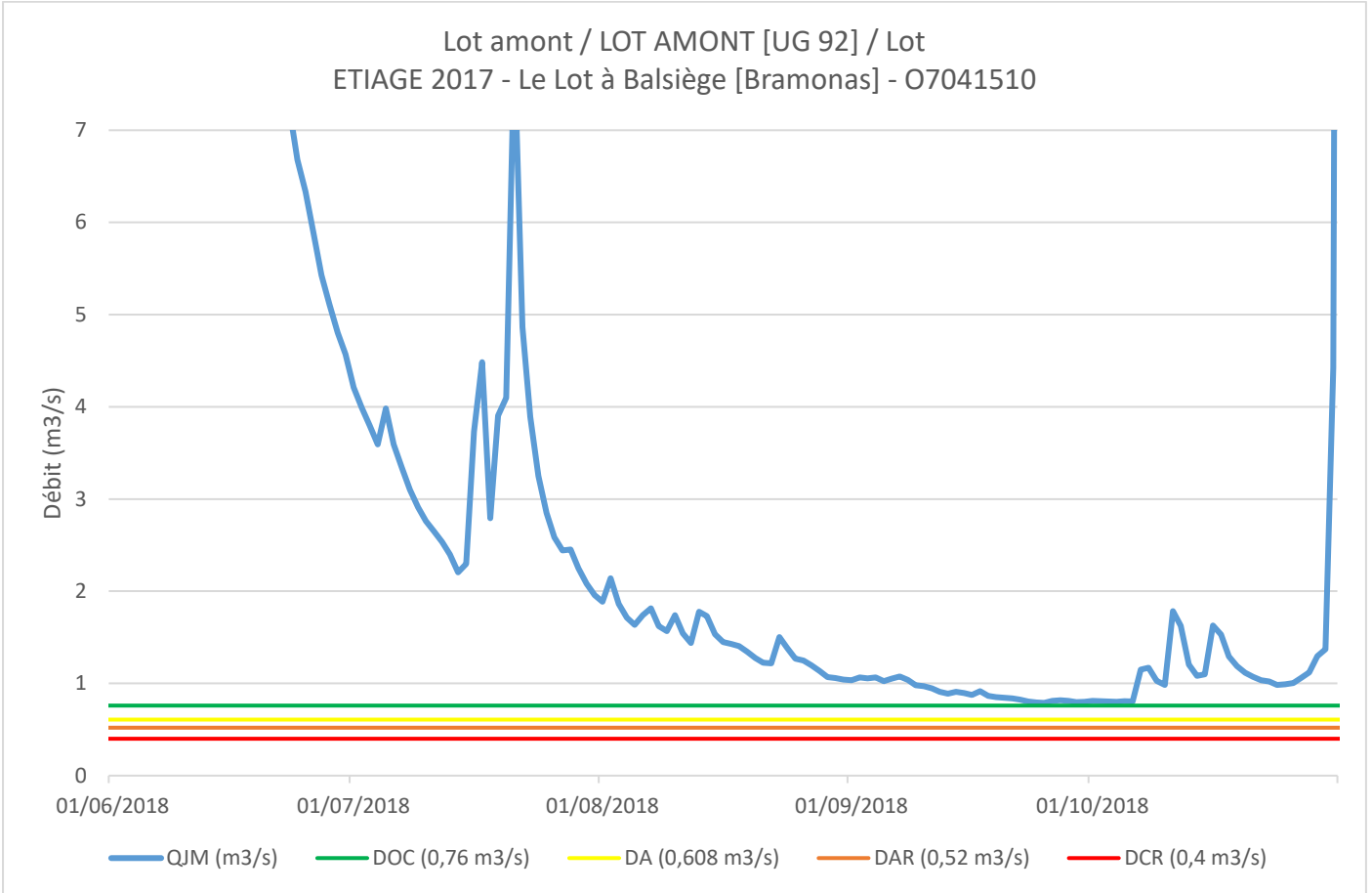
- Vert [UG 83]
 - Le Vert à Labastide-du-Vert [Les Campagnes]
- Thèze [UG 82]
 - La Thèze à Boussac
- Lémance [UG 81]
 - La Lémance à Cuzorn
- Lède [UG 80]
 - La Lède à Casseuneuil
- Lot Domanial aval Cahors [UG 93]
 - Le Lot à Coutet
 - Le Lot à Aiguillon

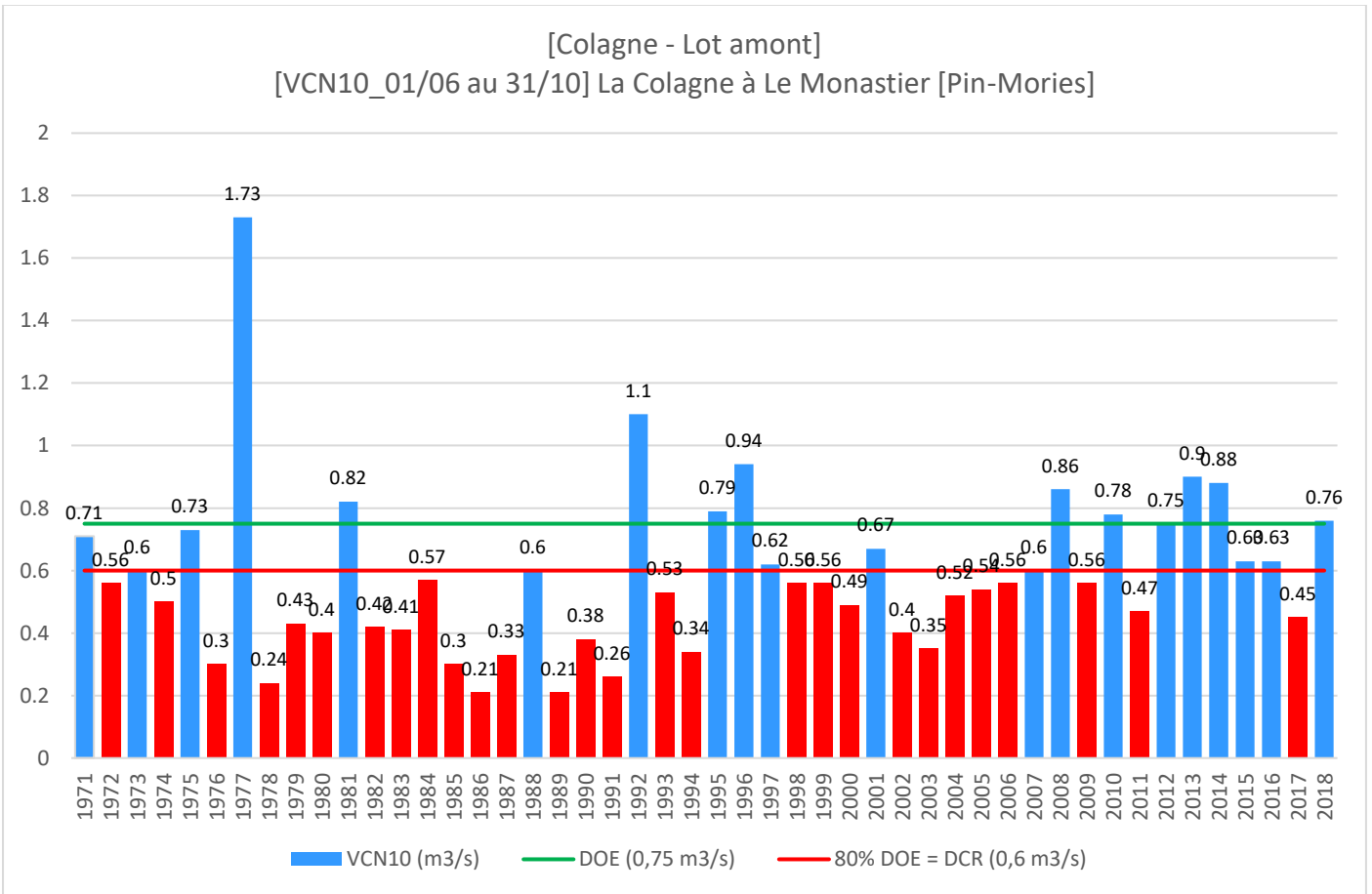
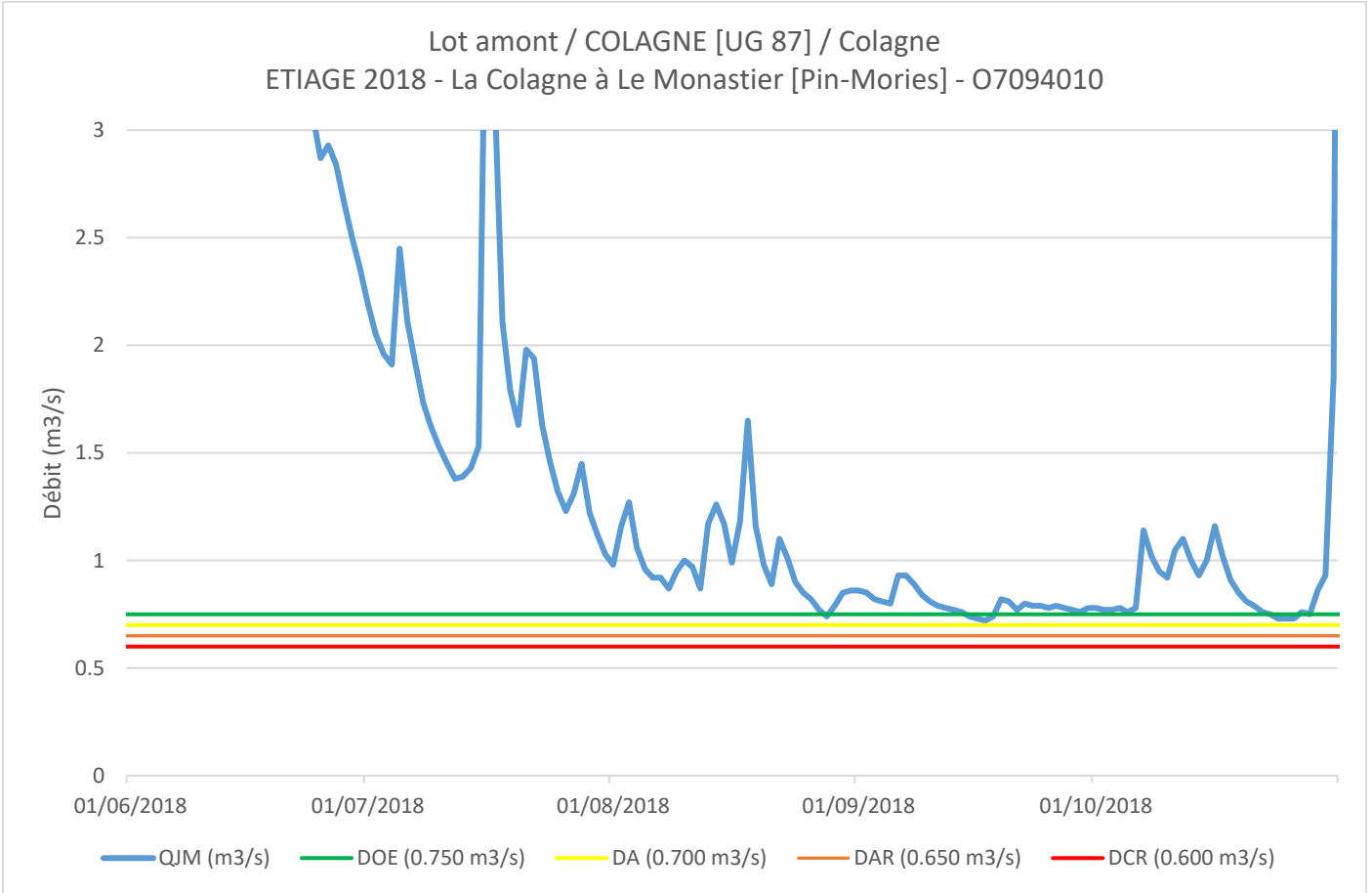


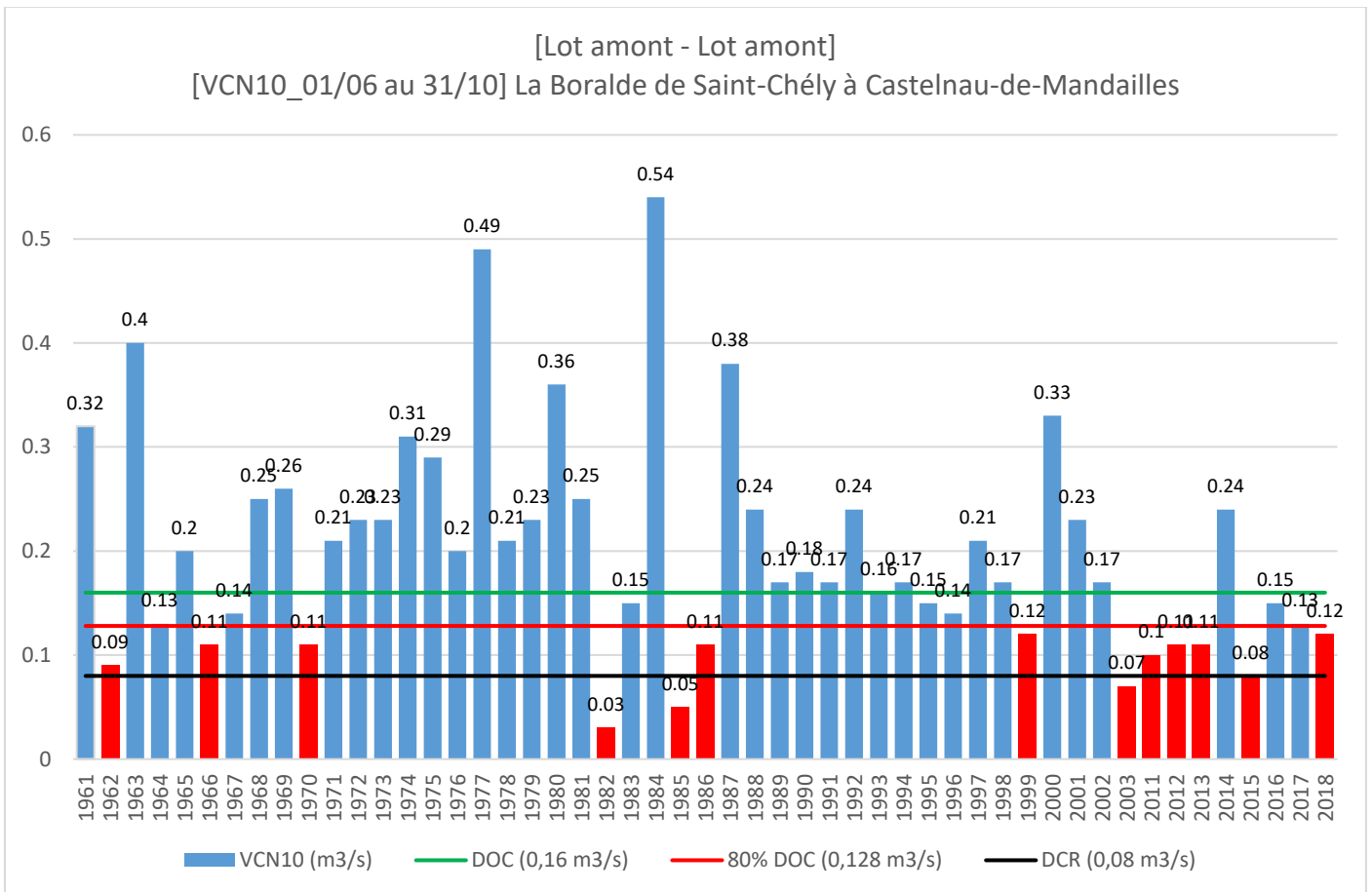
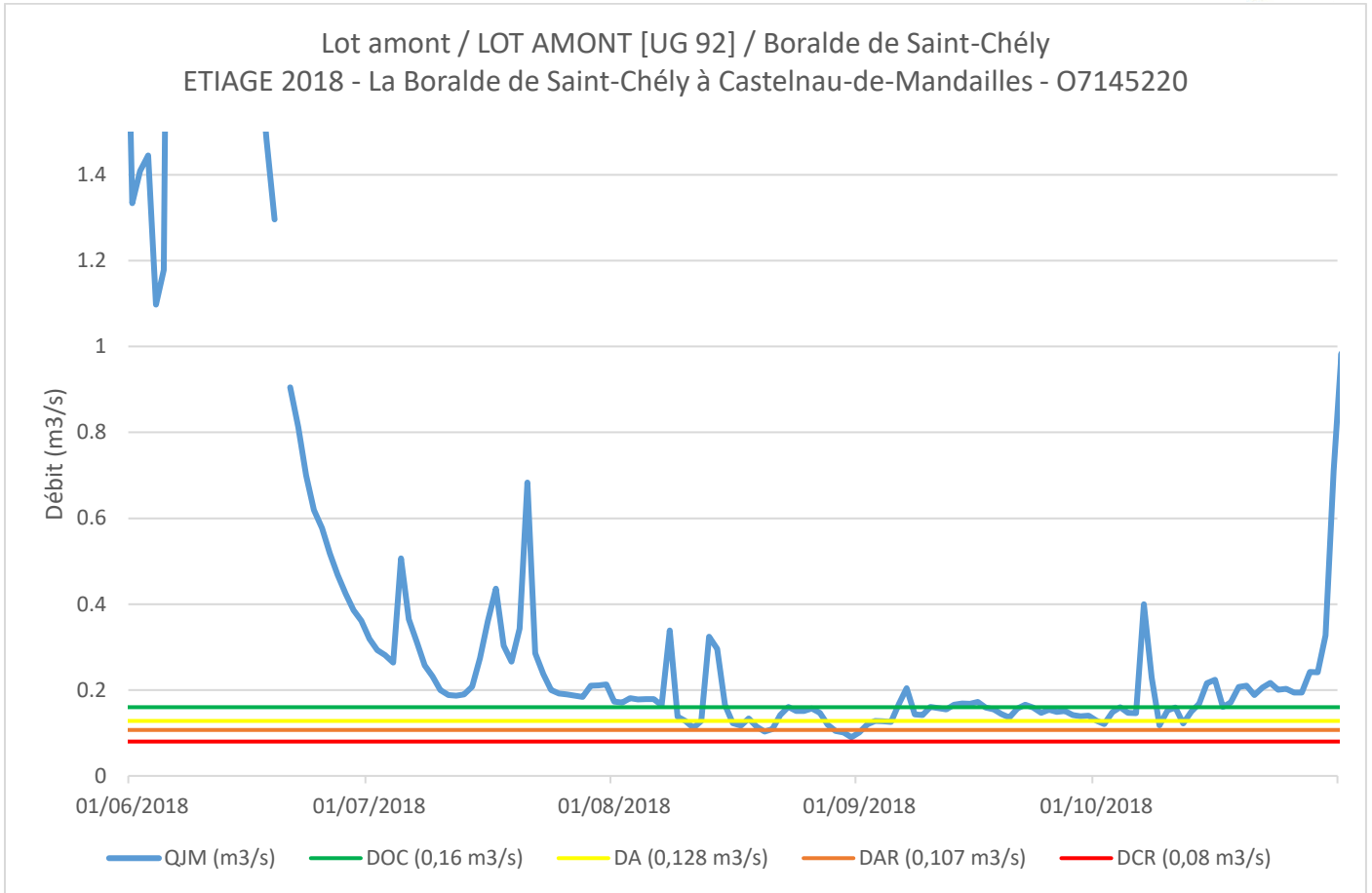


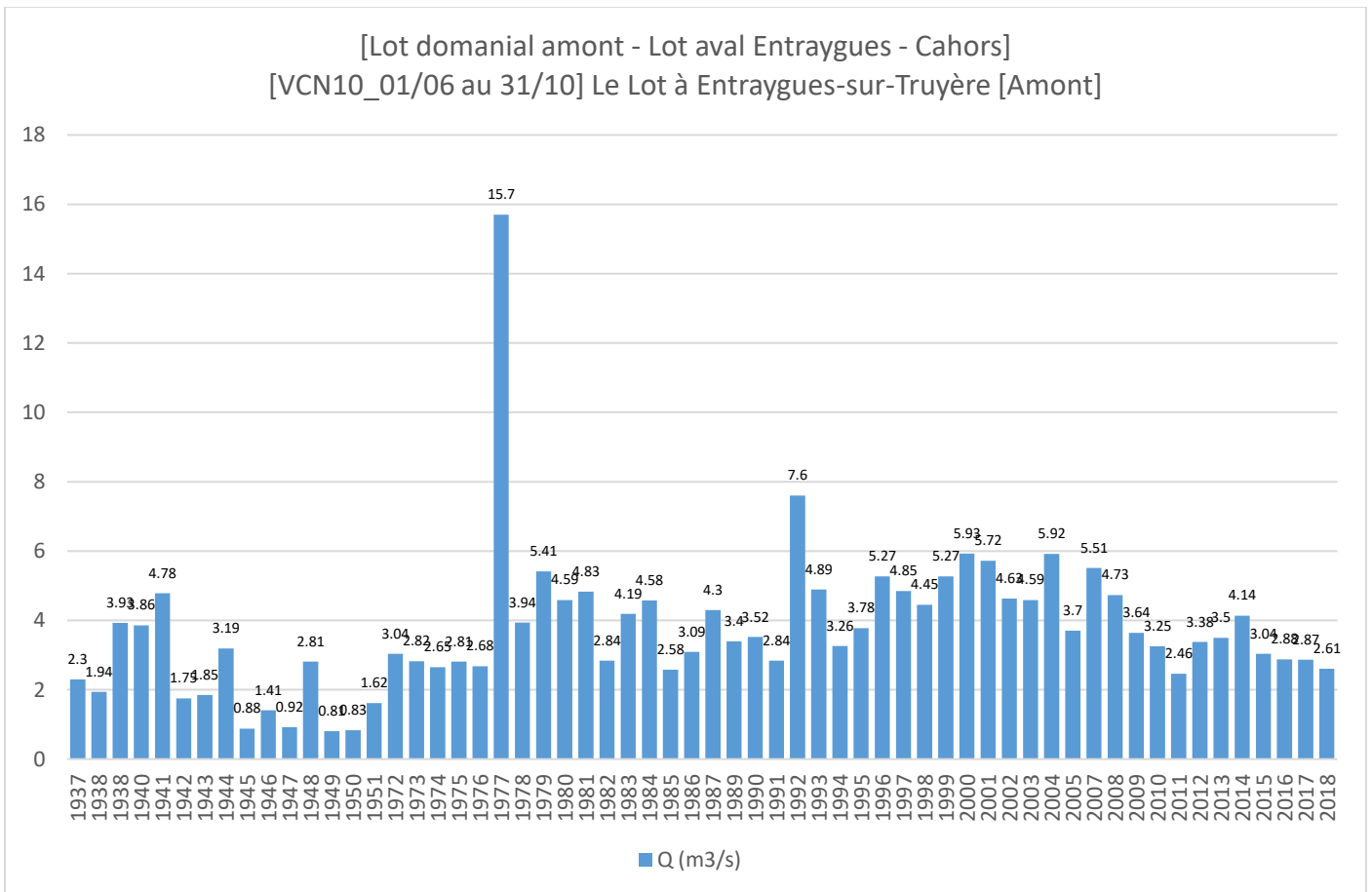
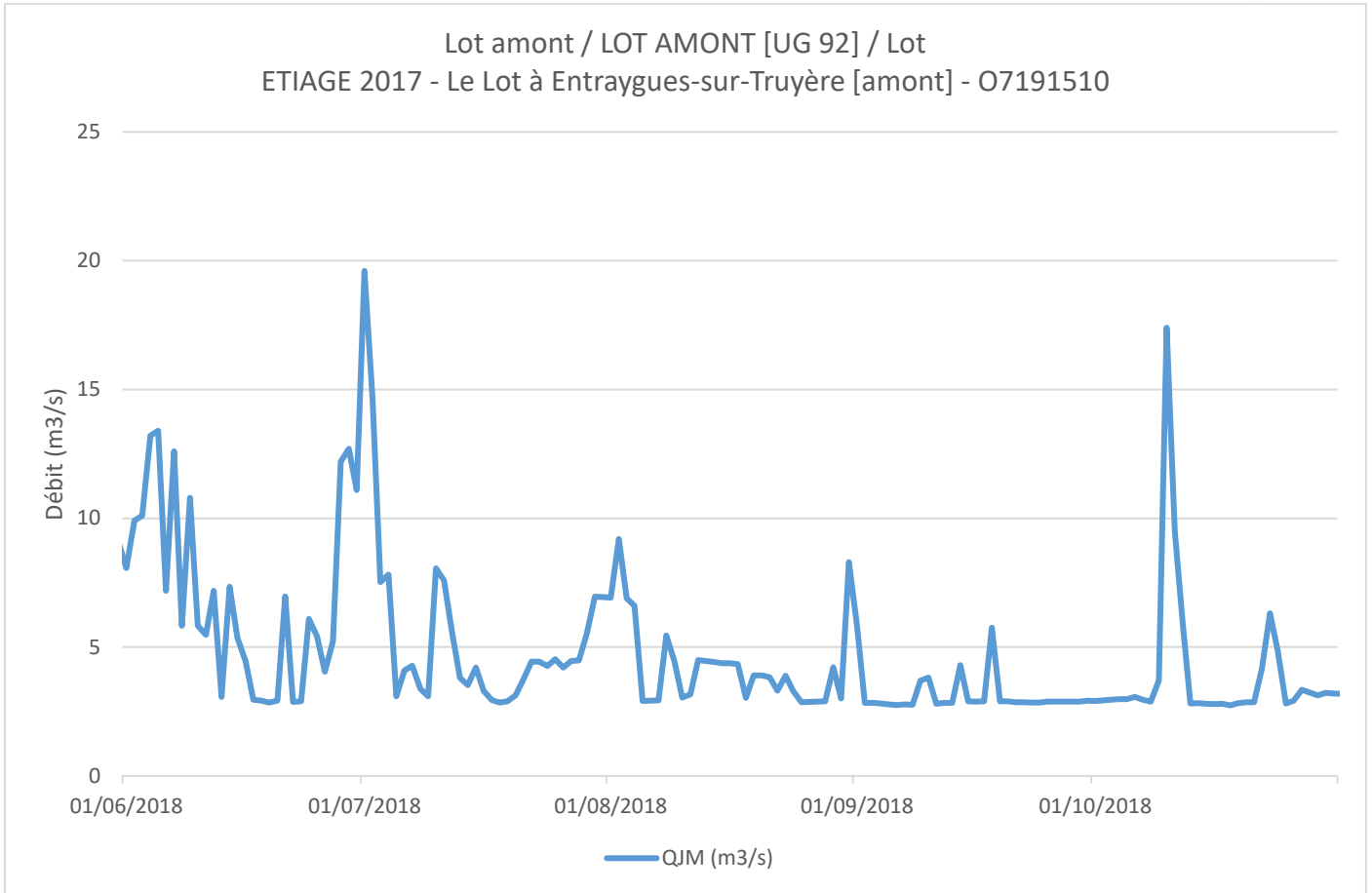


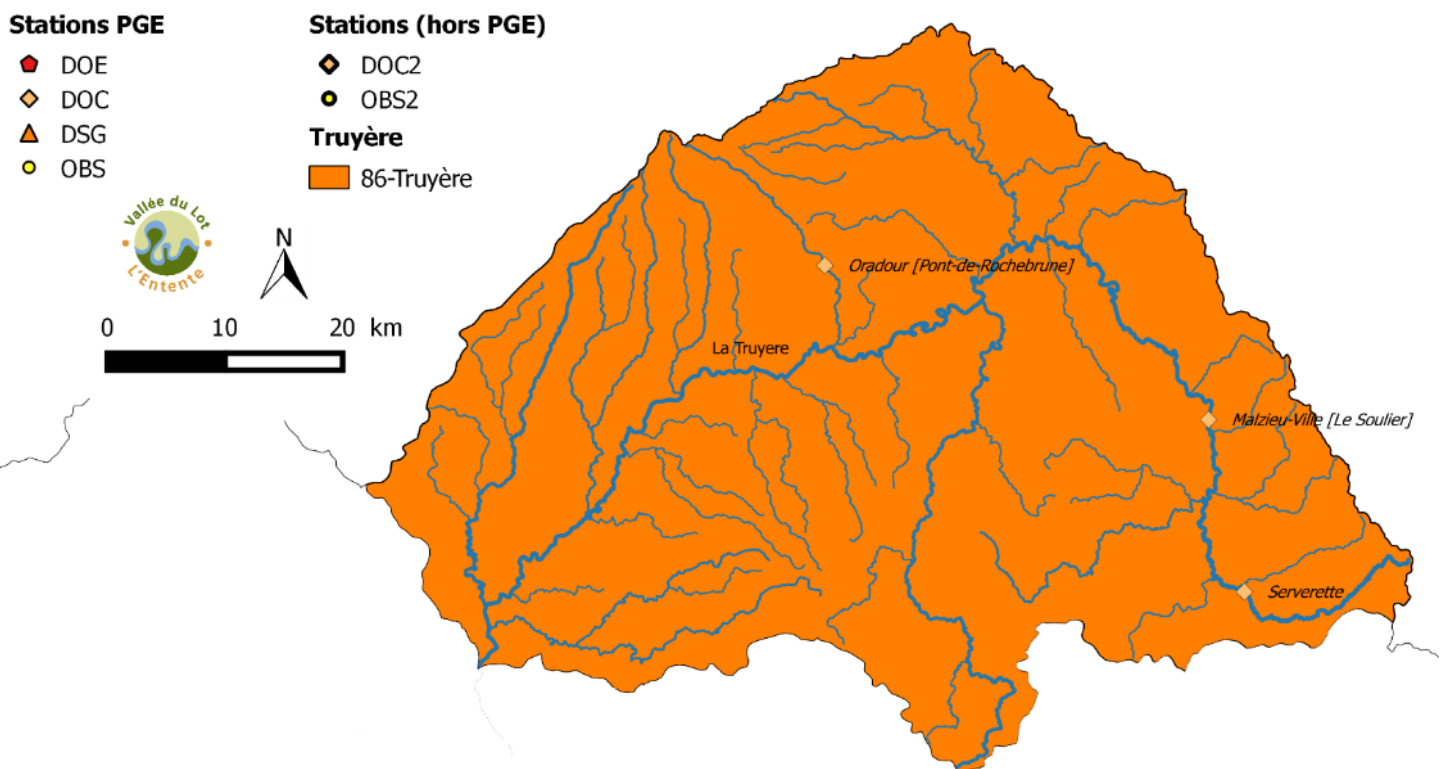


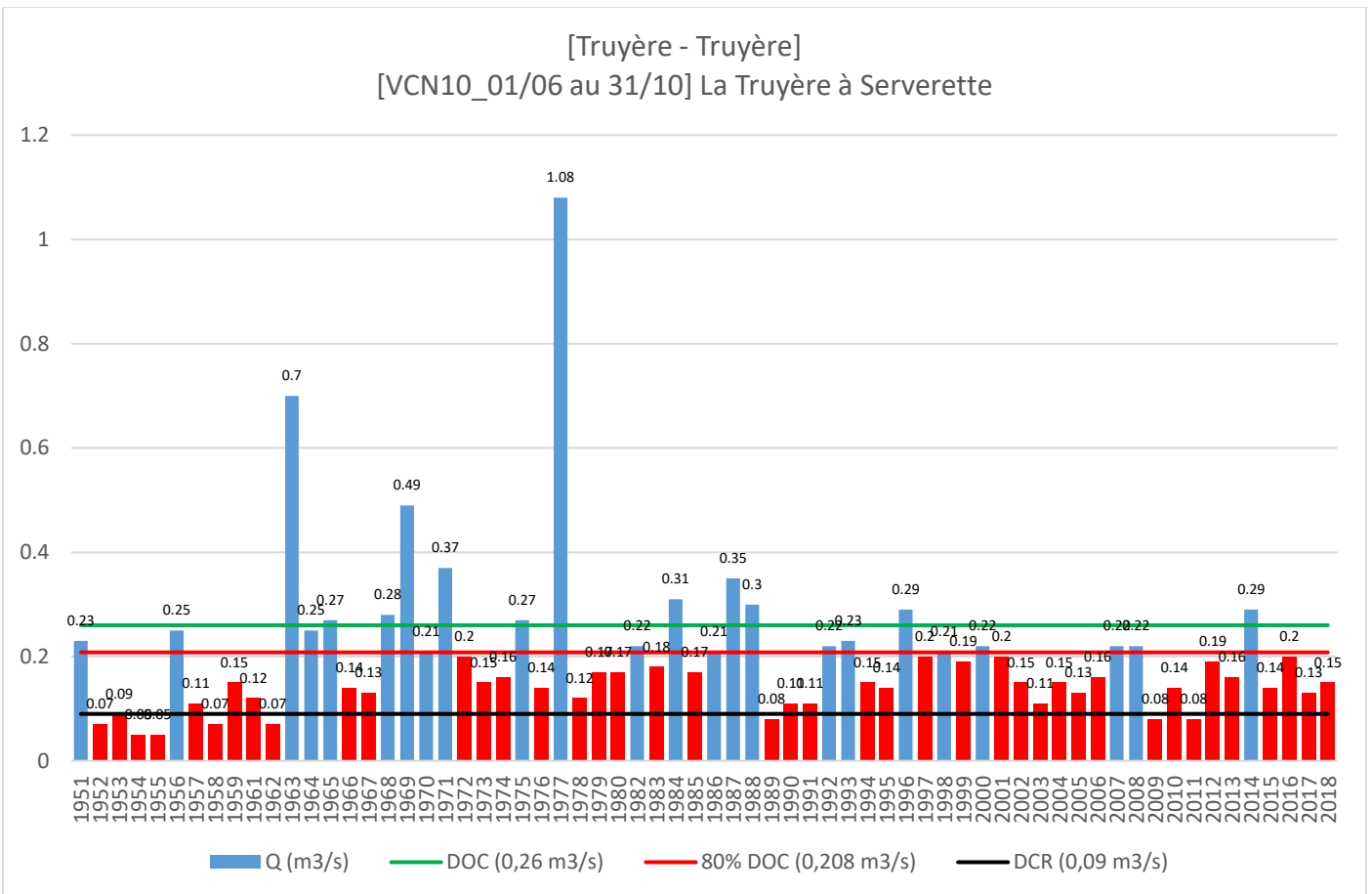
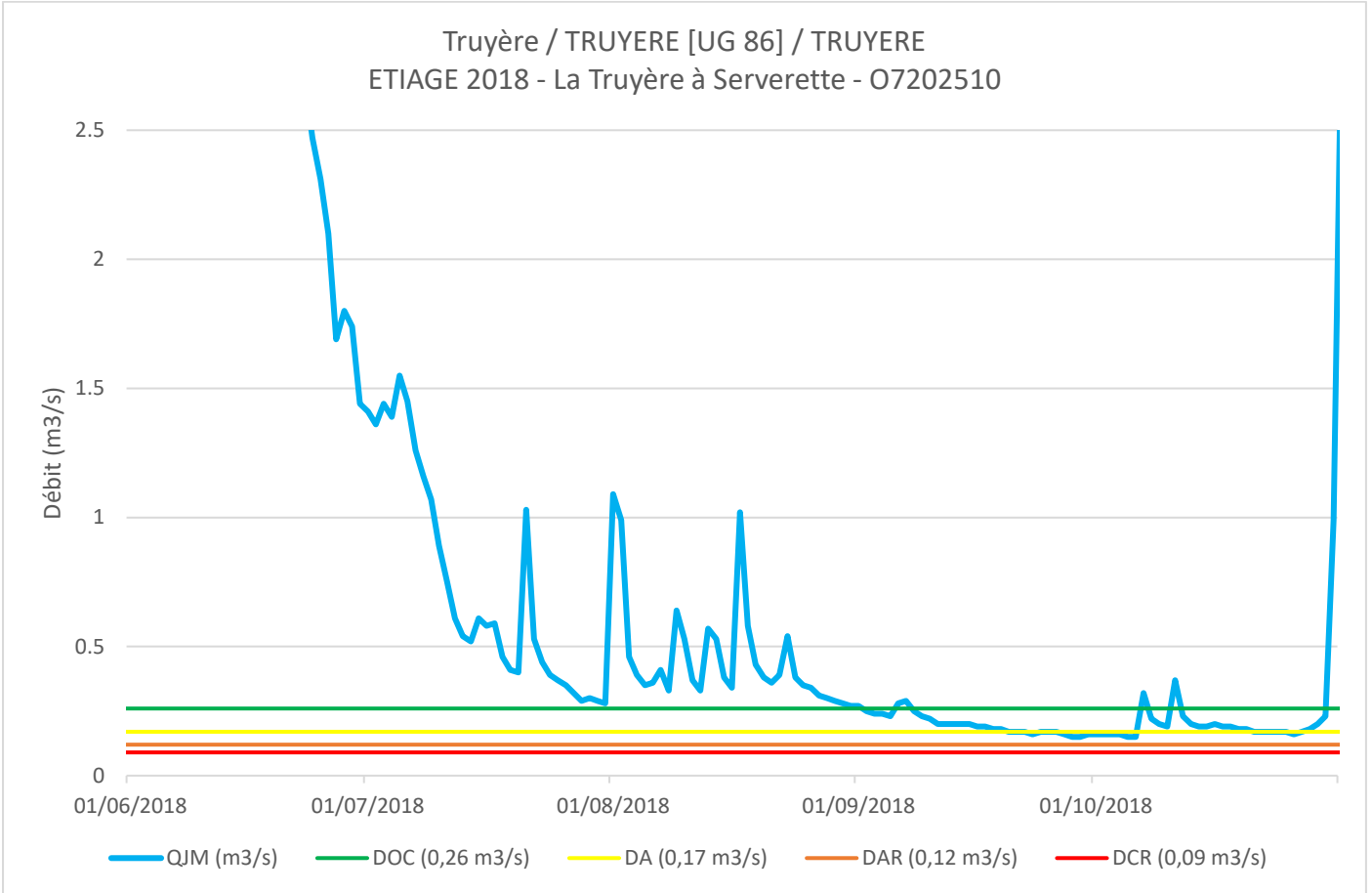




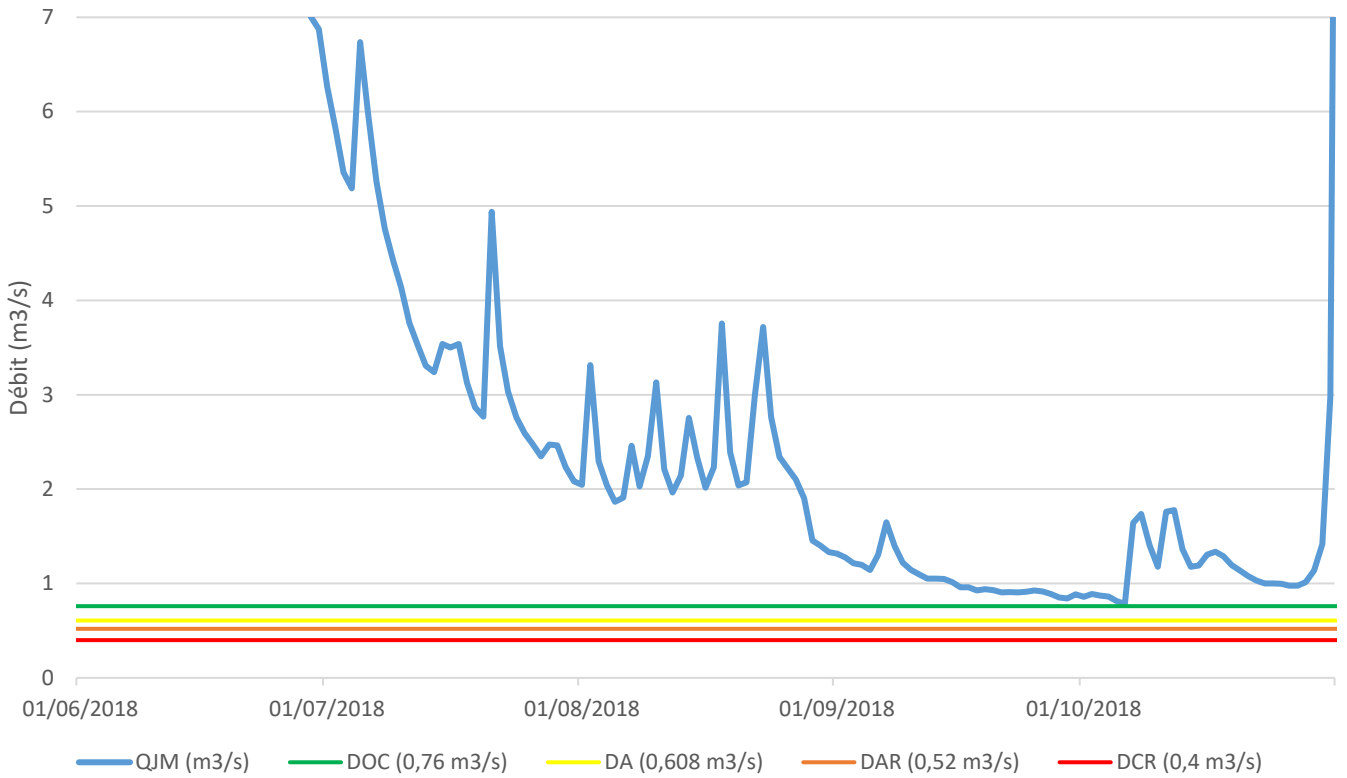




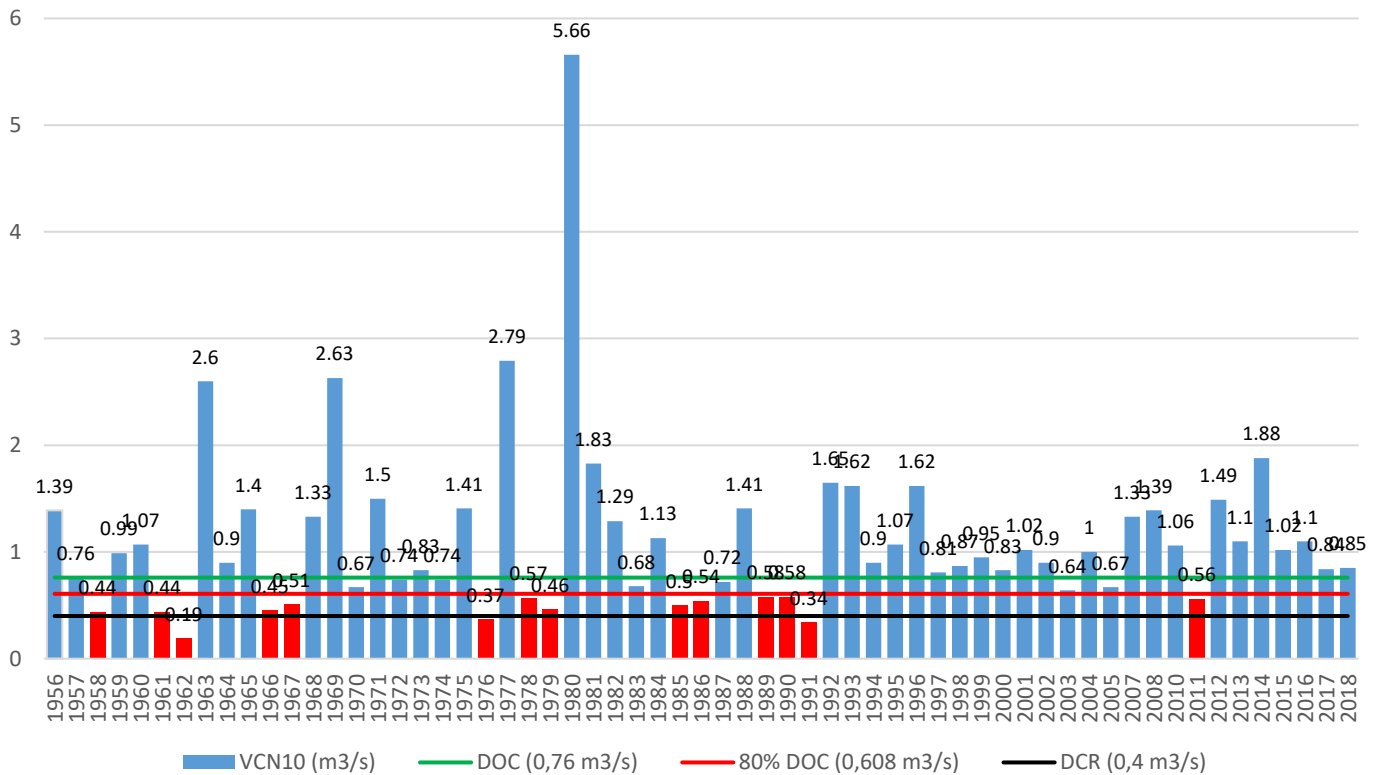


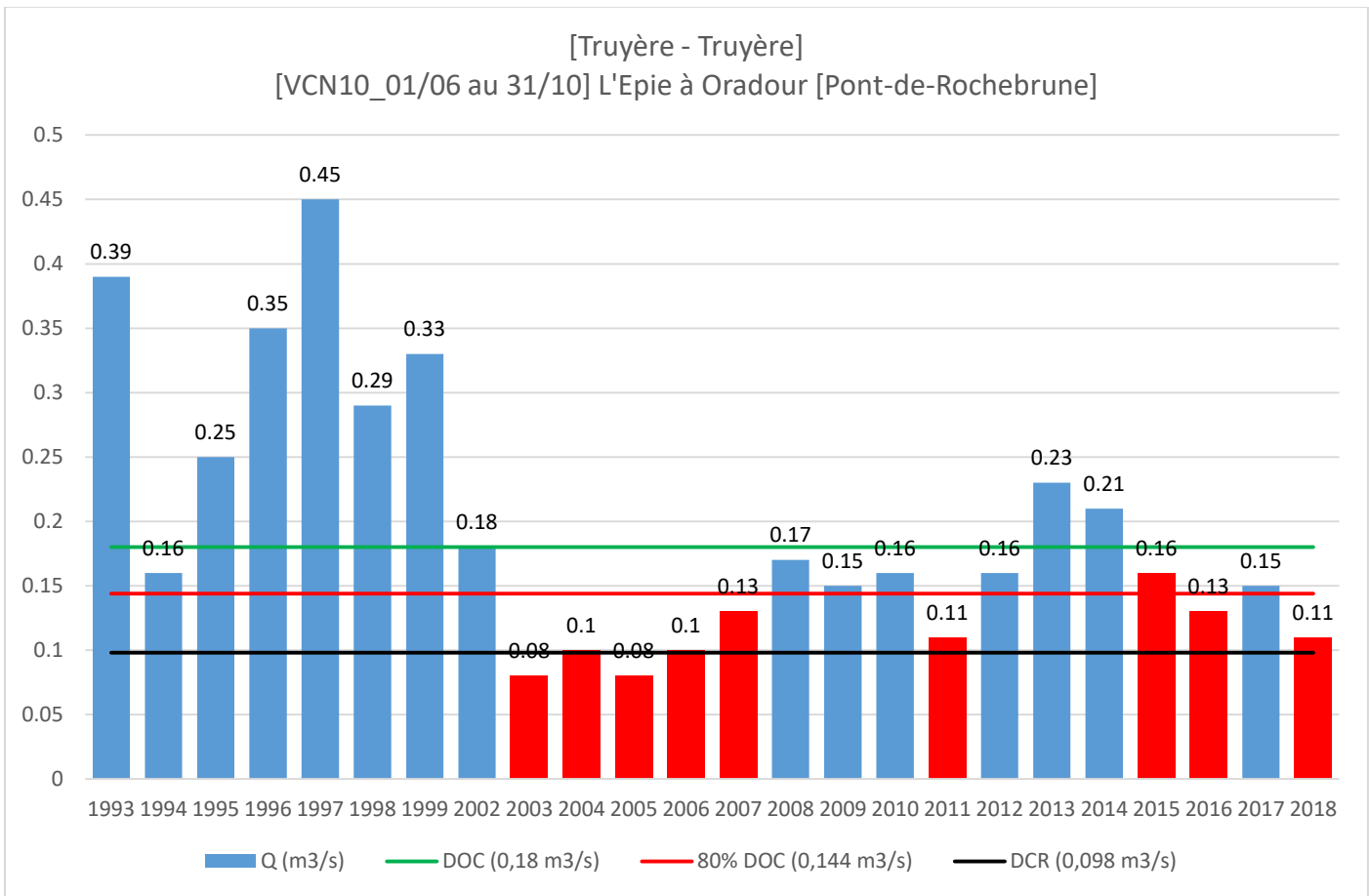
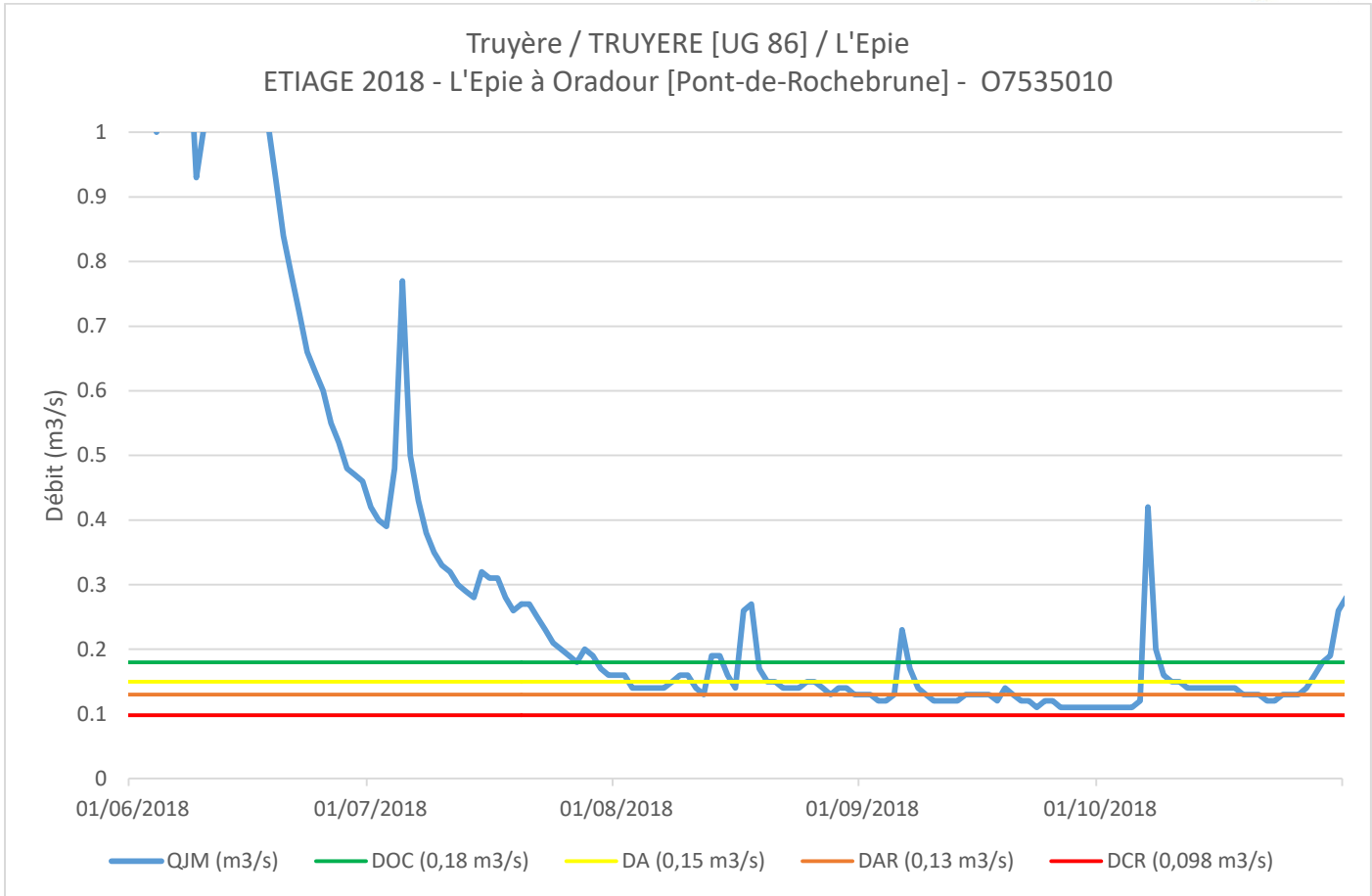


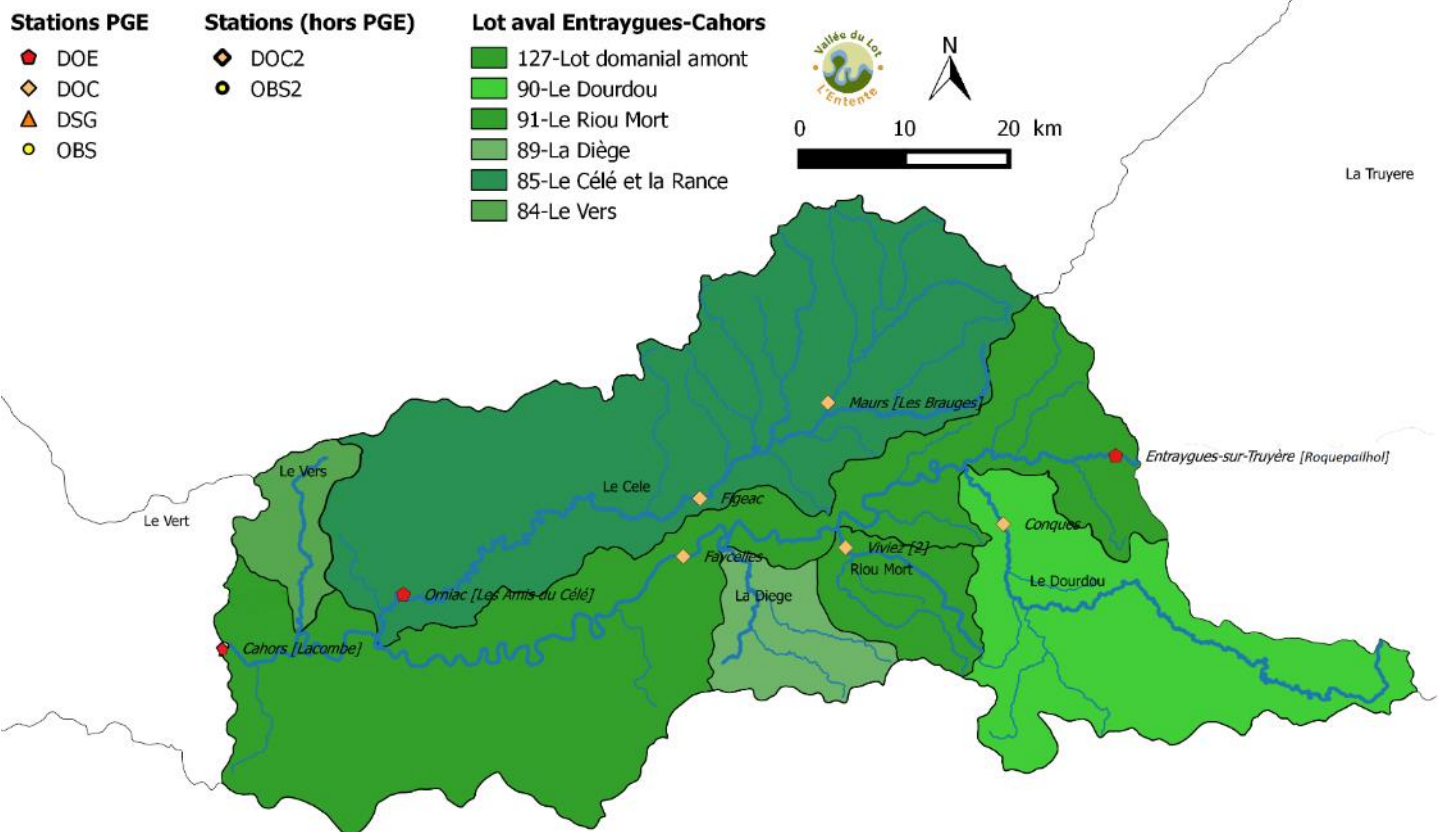
Truyère / TRUYERE [UG 86] / Truyère
 ETIAGE 2018 - La Truyère à Malzieu-Ville [Le Soulier] - O7272510



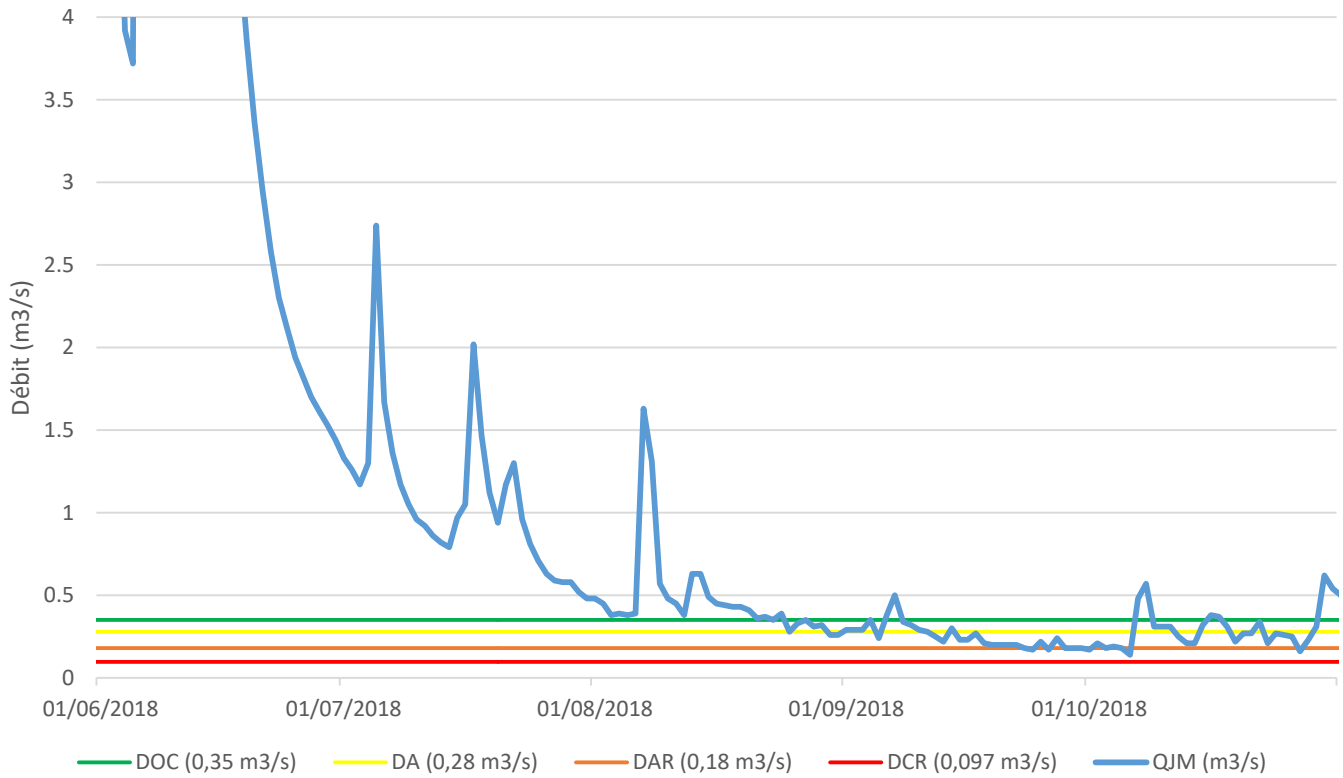
[Truyère - Truyère]
 [VCN10_01/06 au 31/10] La Truyère à Malzieu-Ville[Le Soulier]



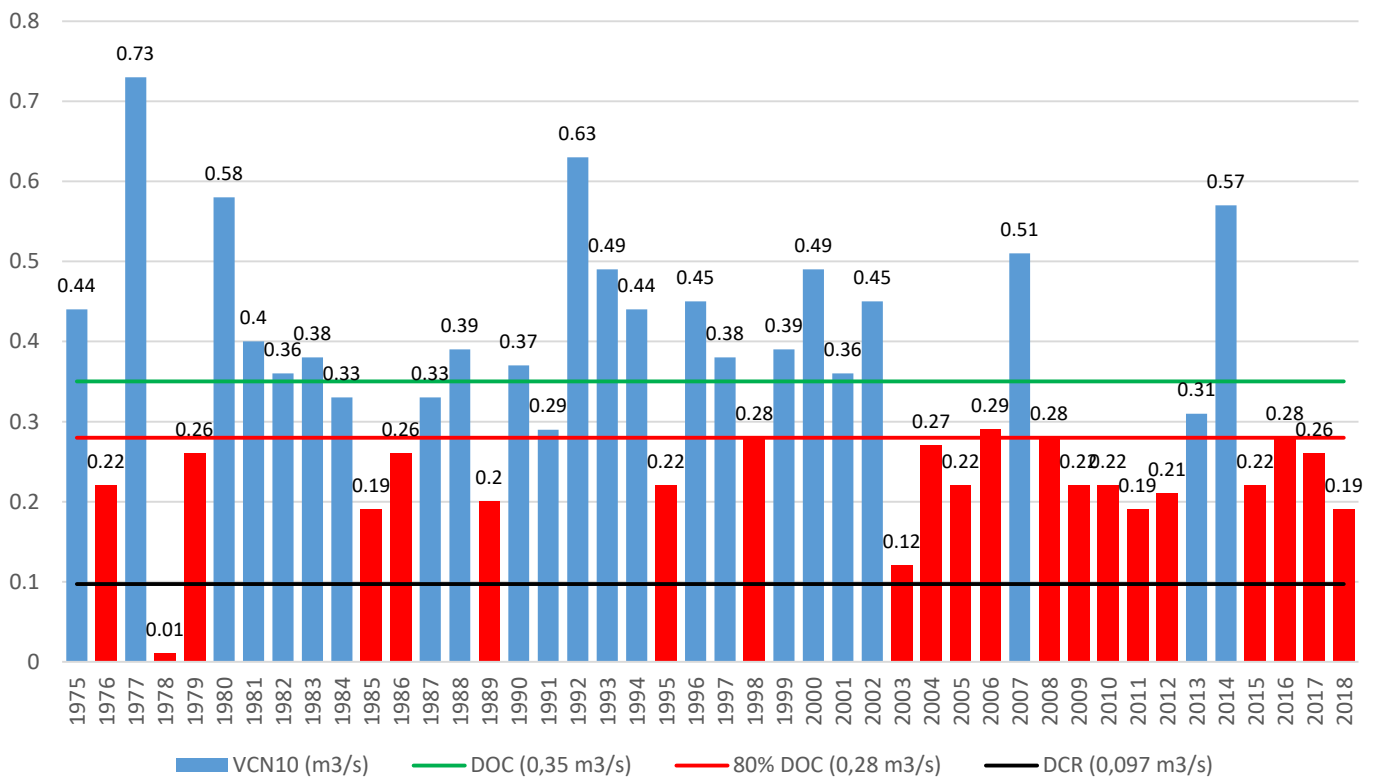




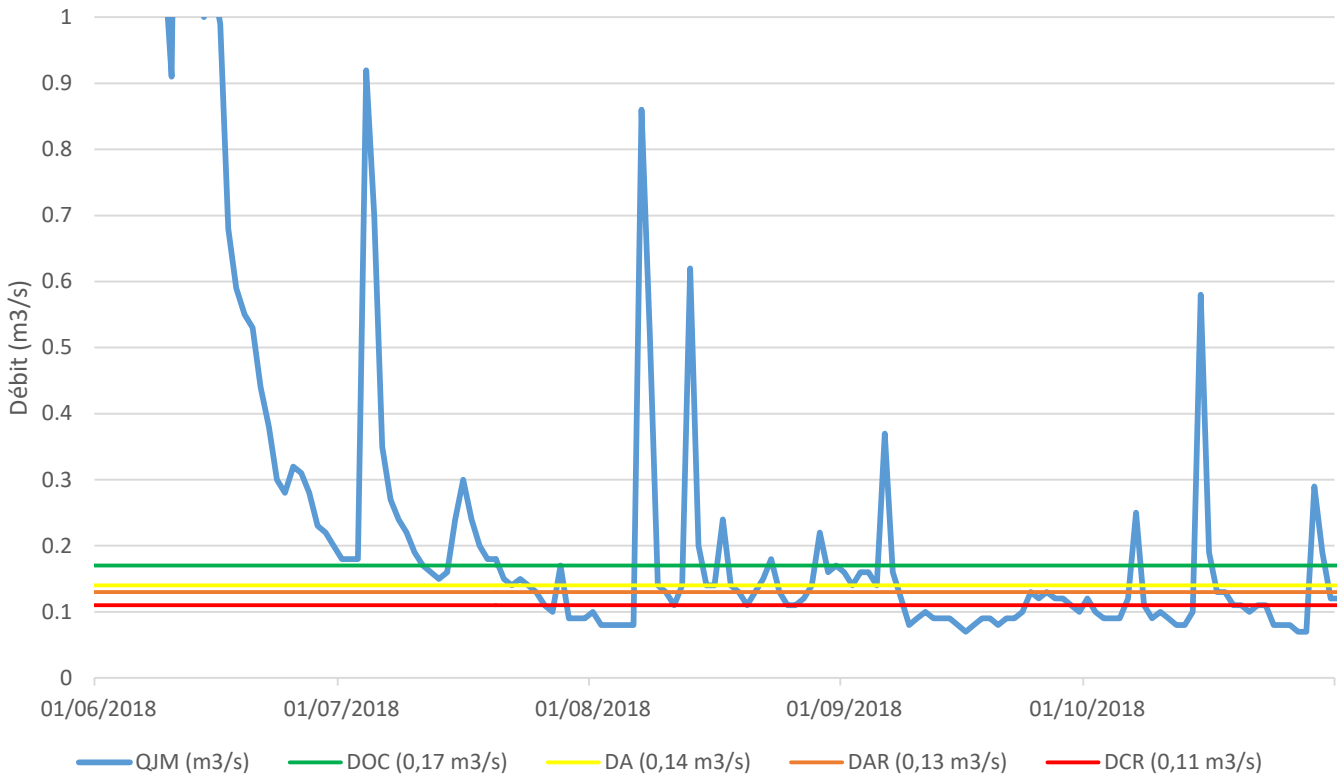
Lot aval Entraygues-Cahors / DOURDOU [UG 90] / Dourdou
ETIAGE 2018 - Le Dourdou à Conques - O7874010



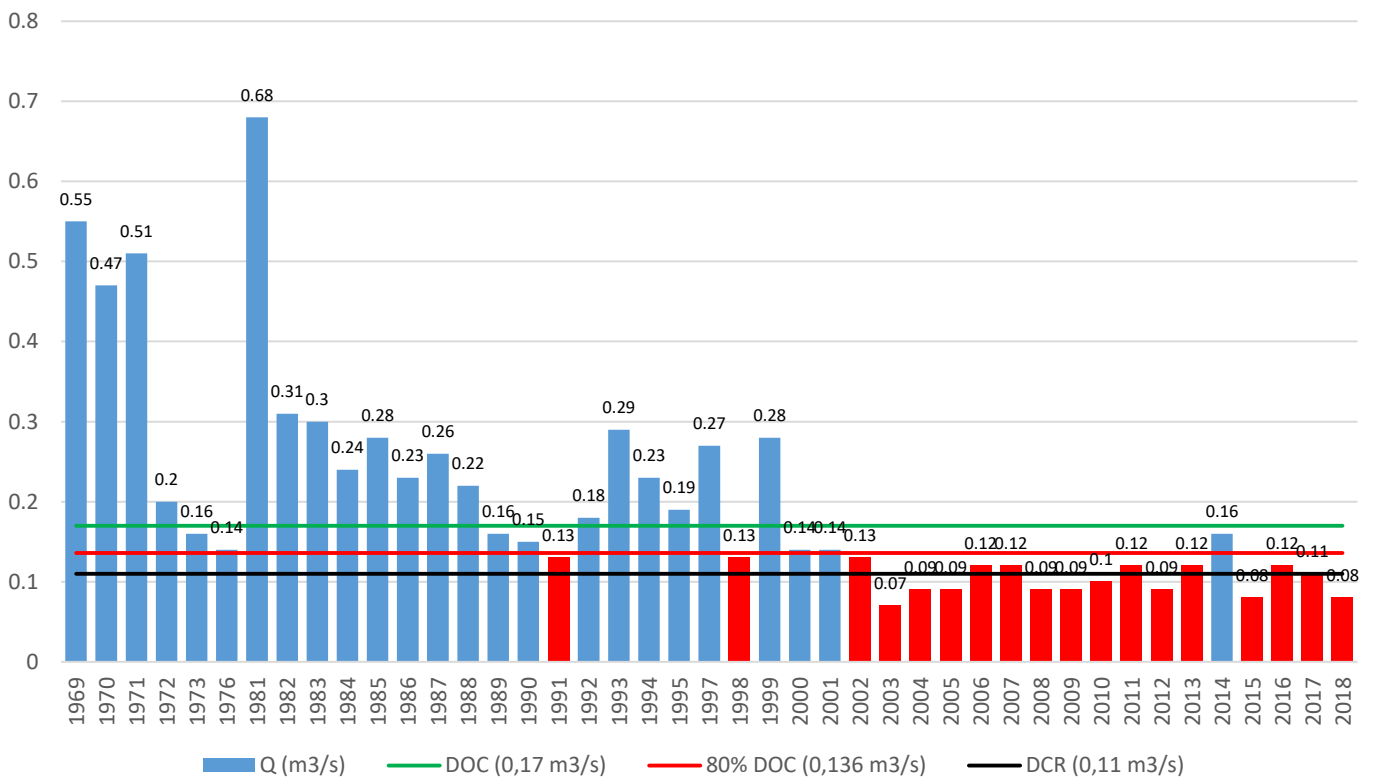
[Dourdou - Lot aval Entraygues-Cahors]
[VCN10_01/06 au 31/10] Le Dourdou à Conques

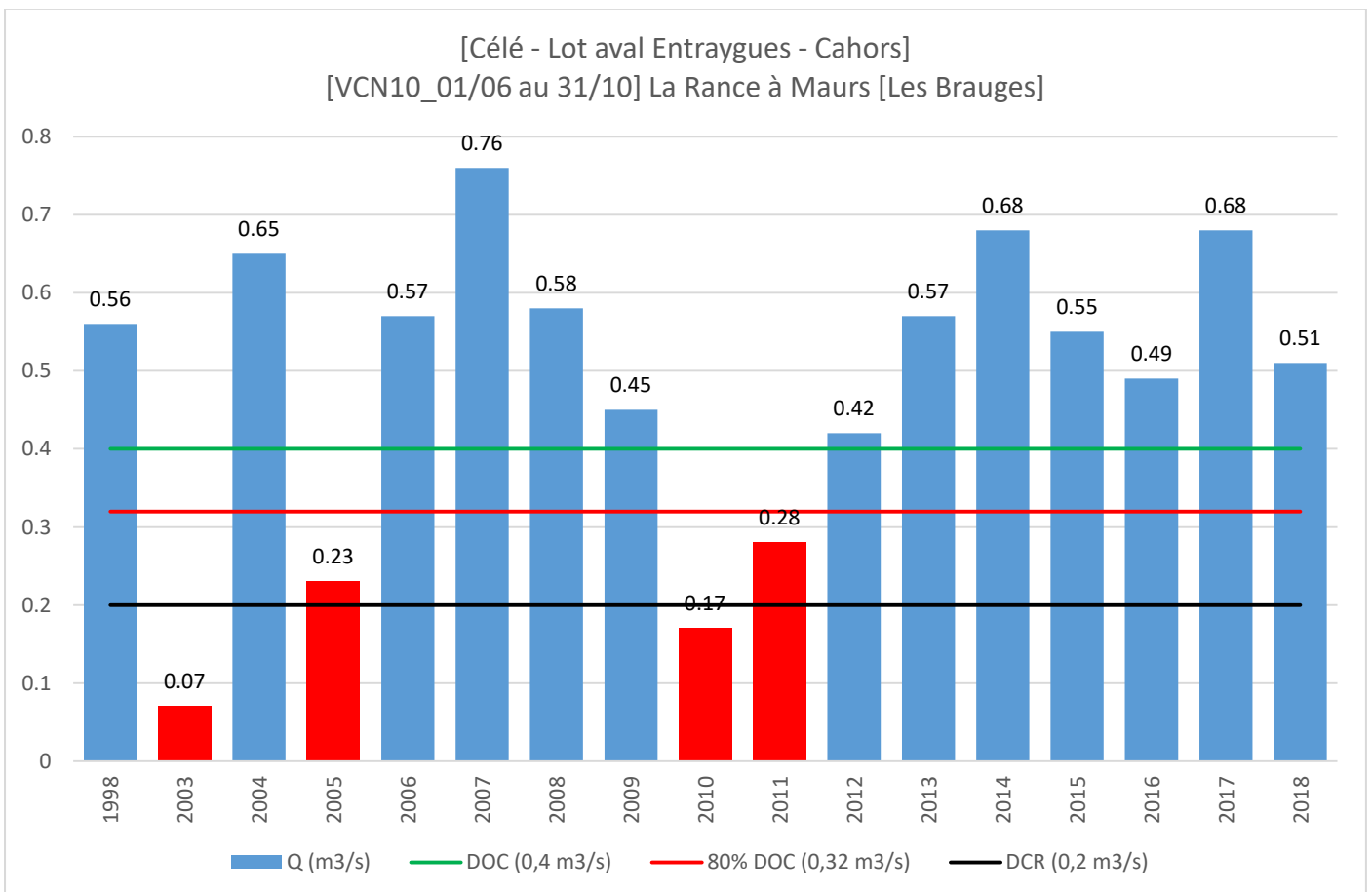
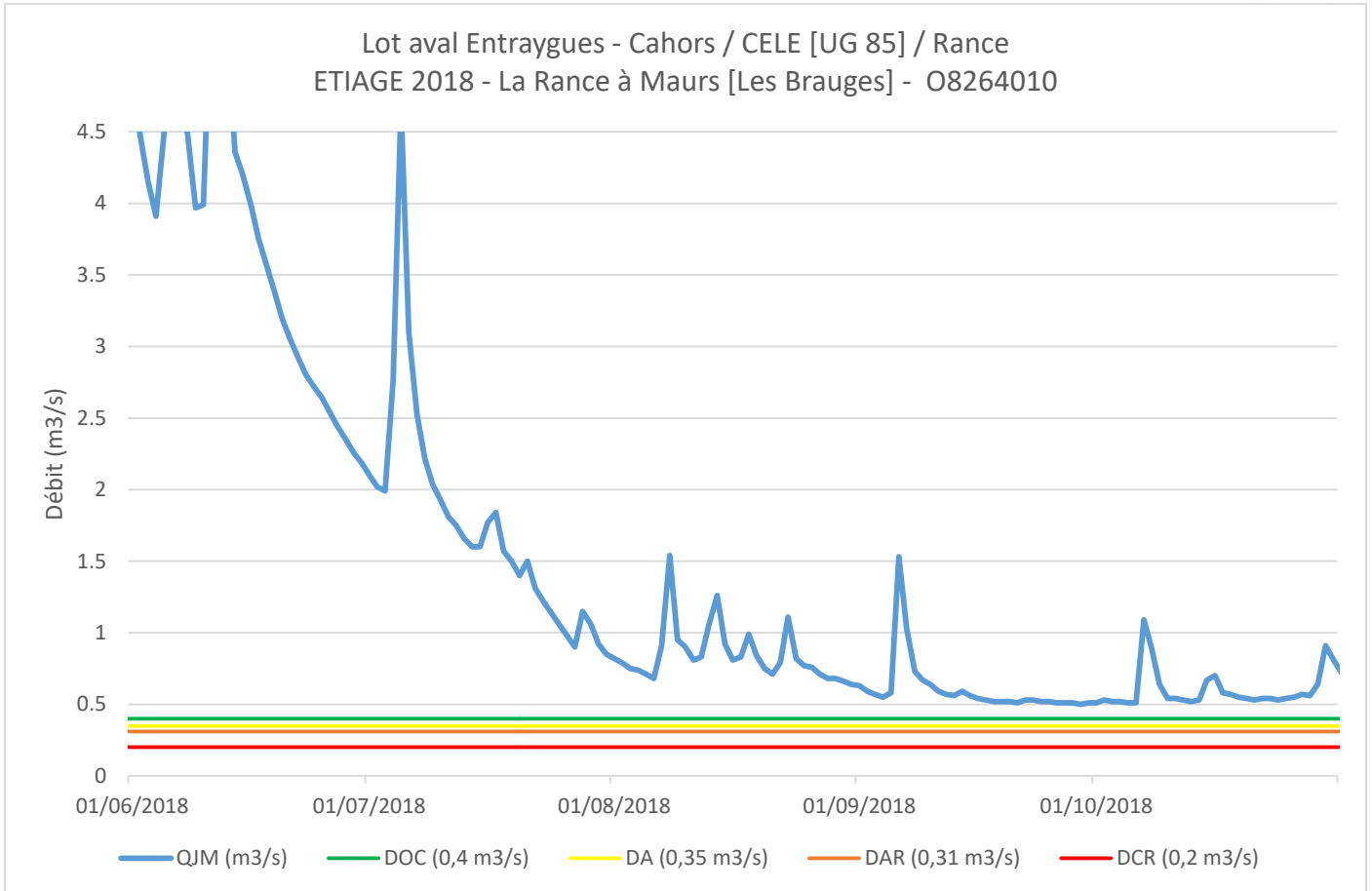


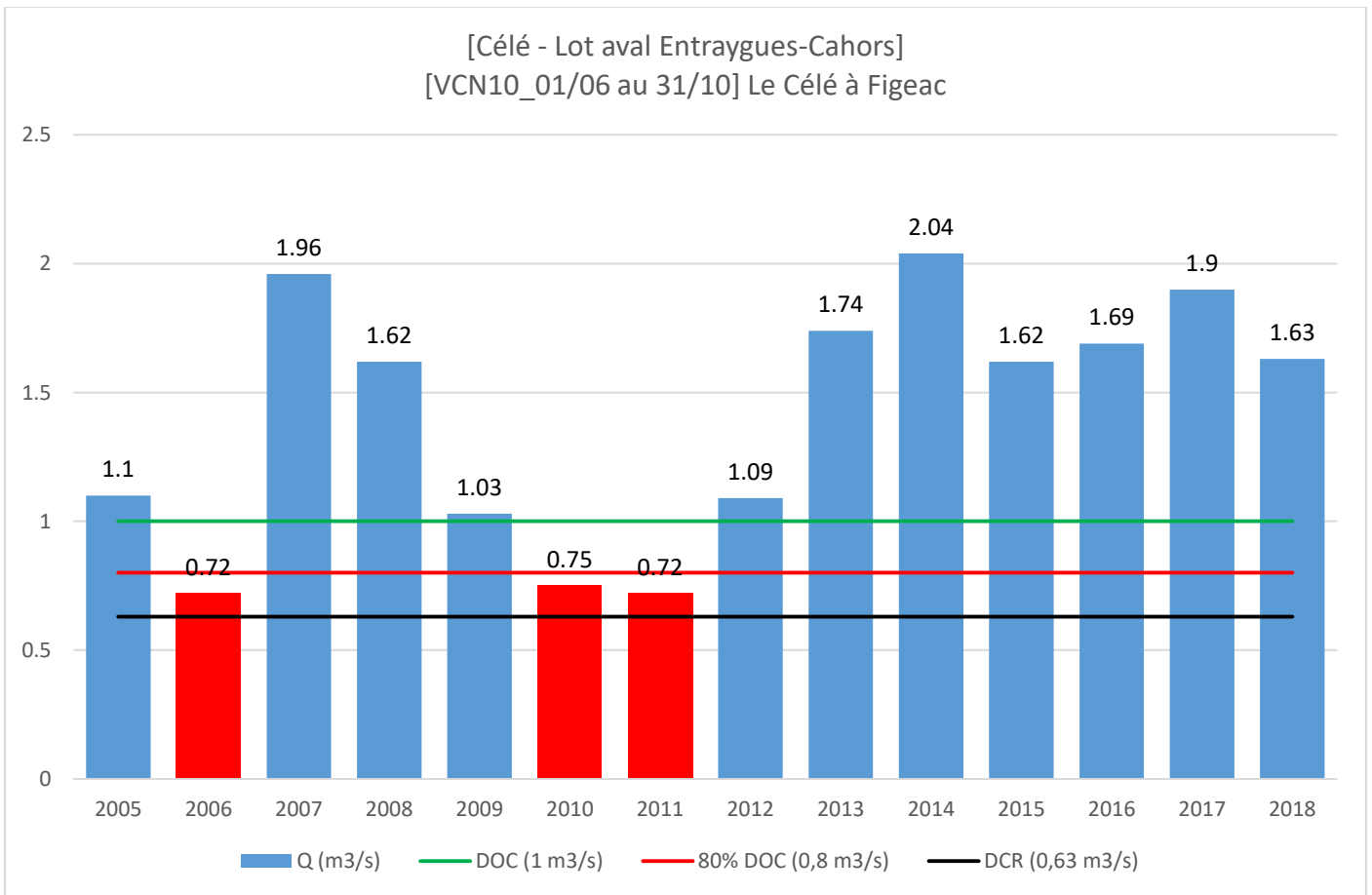
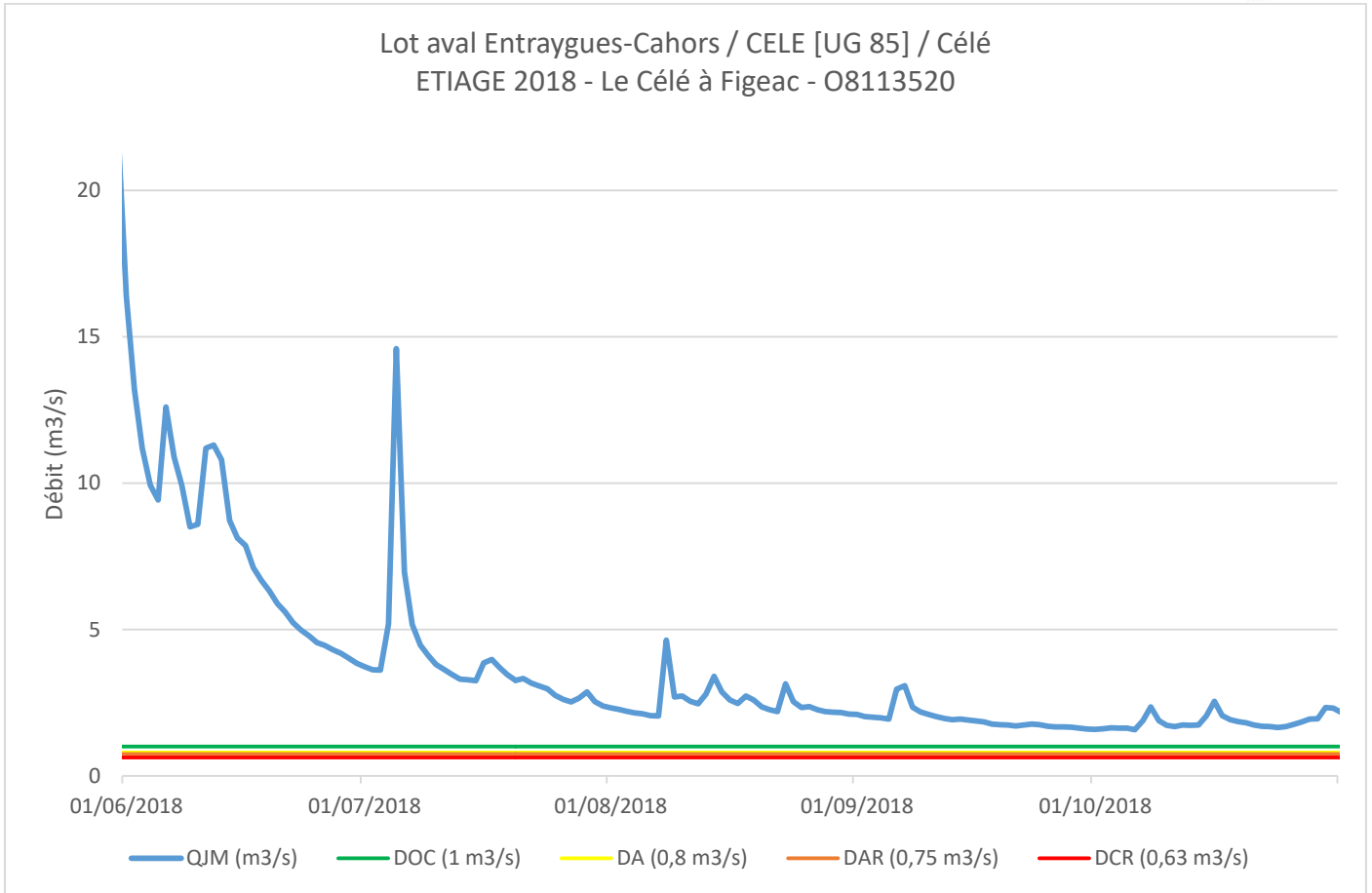
Lot aval Entraygues-Cahors / RIOU MORT [UG 175] / Riou Mort
ETIAGE 2017 - Le Riou Mort à Viviez [2] - O7944020



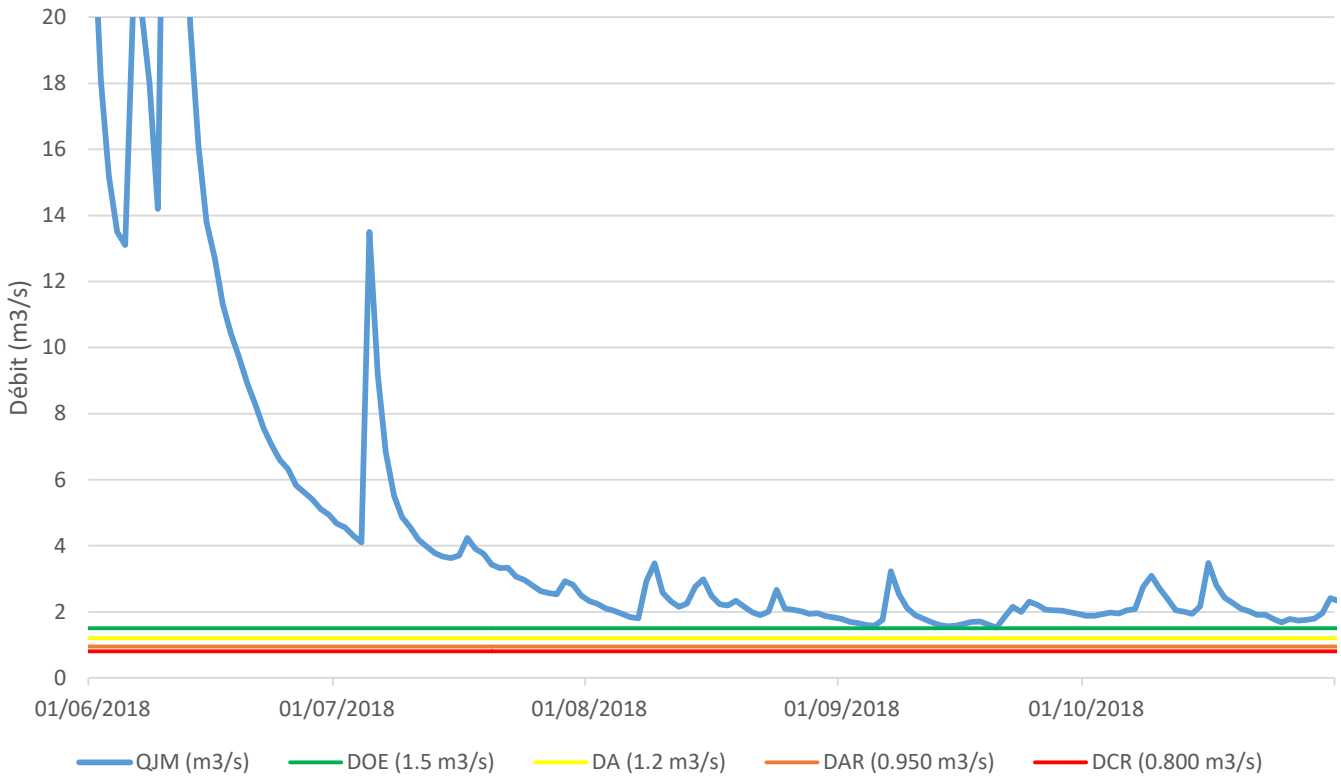
[Riou Mort - Lot aval Entraygues-Cahors]
[VCN10_01/06 au 31/10] Le Riou Mort à Viviez [2]



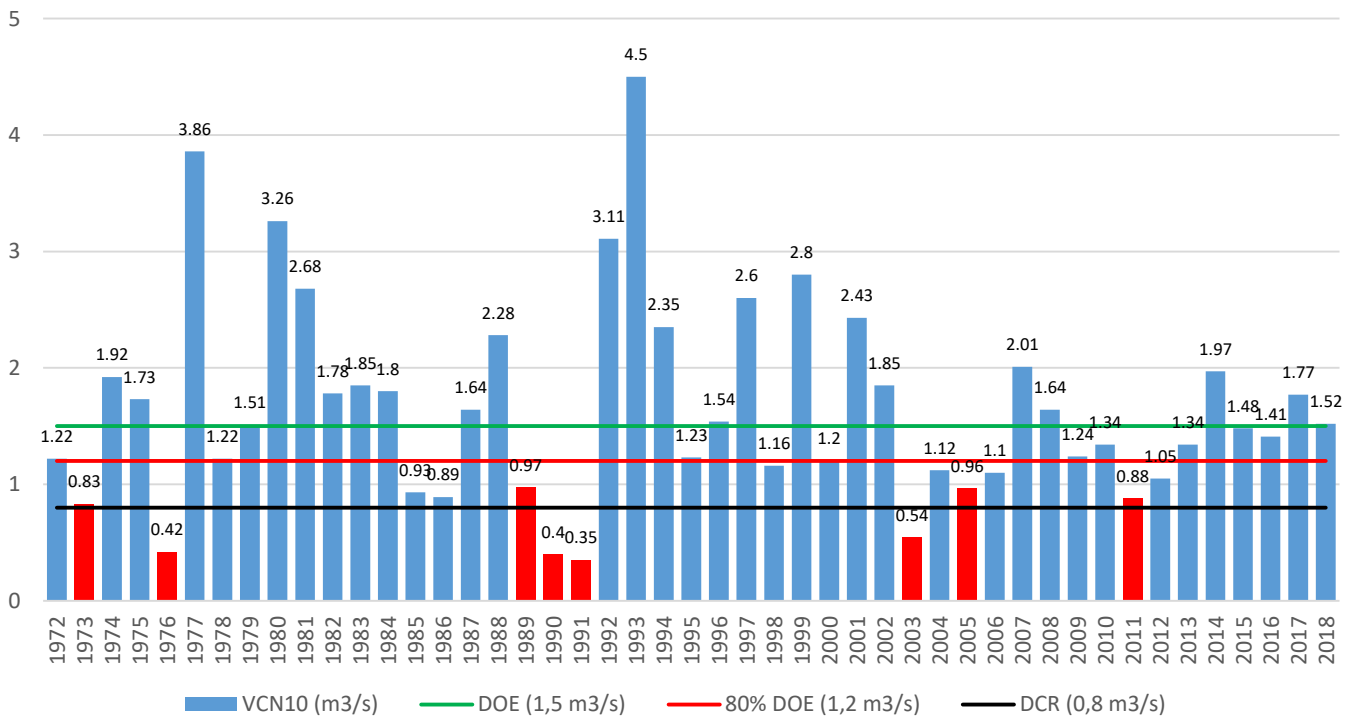




Lot aval Entraygues-Cahors / CELE [UG 85] / Célé
ETIAGE 2018 - Le Célé à Orniac [Les Amis du Célé] - O8133520



[Célé - Lot aval Entraygues-Cahors]
[VCN10_01/06 au 31/10] Le Célé à Orniac [Les Amis du Célé]



Stations PGE

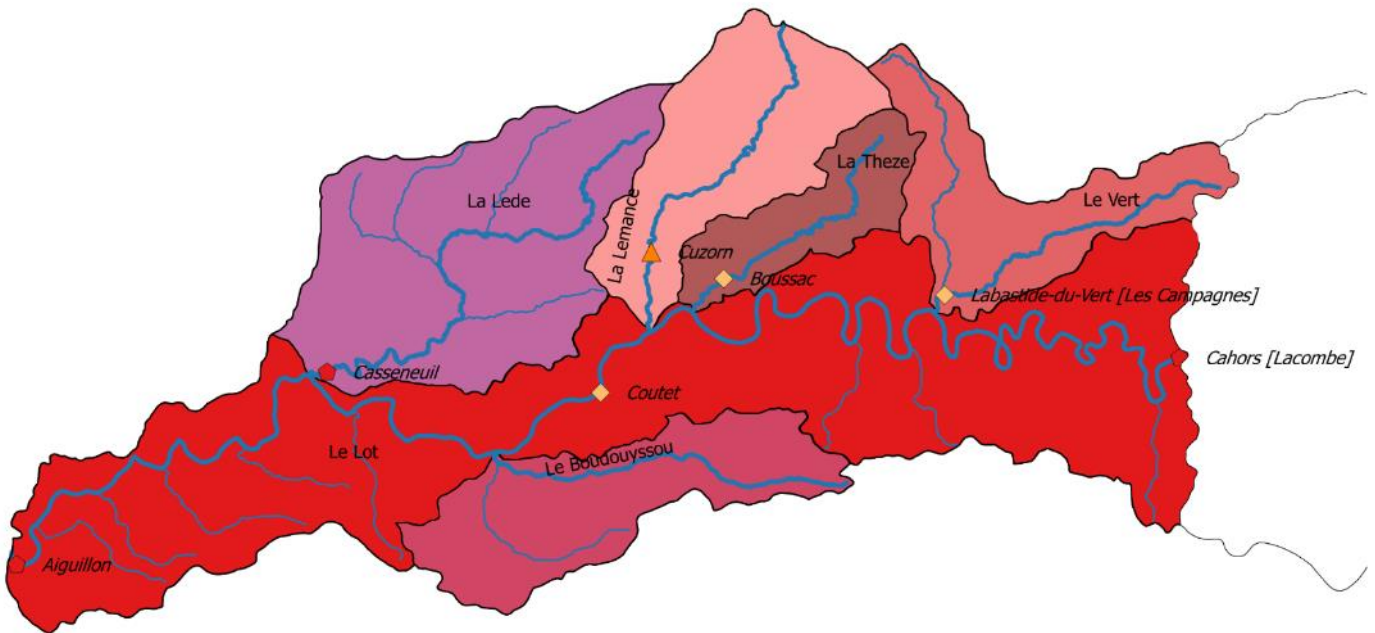
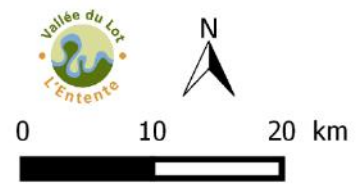
- ◆ DOE
- ◇ DOC
- ▲ DSG
- OBS

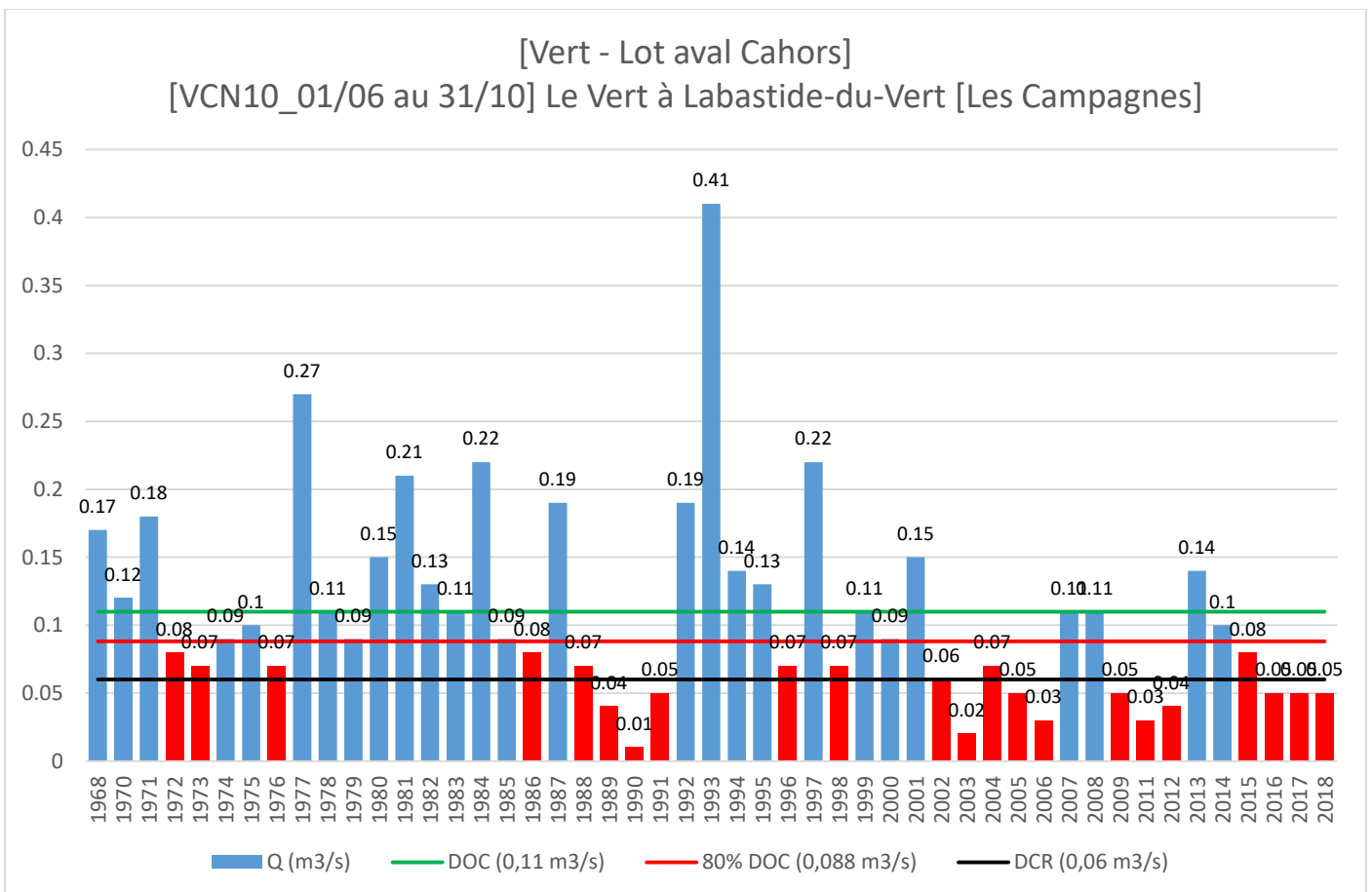
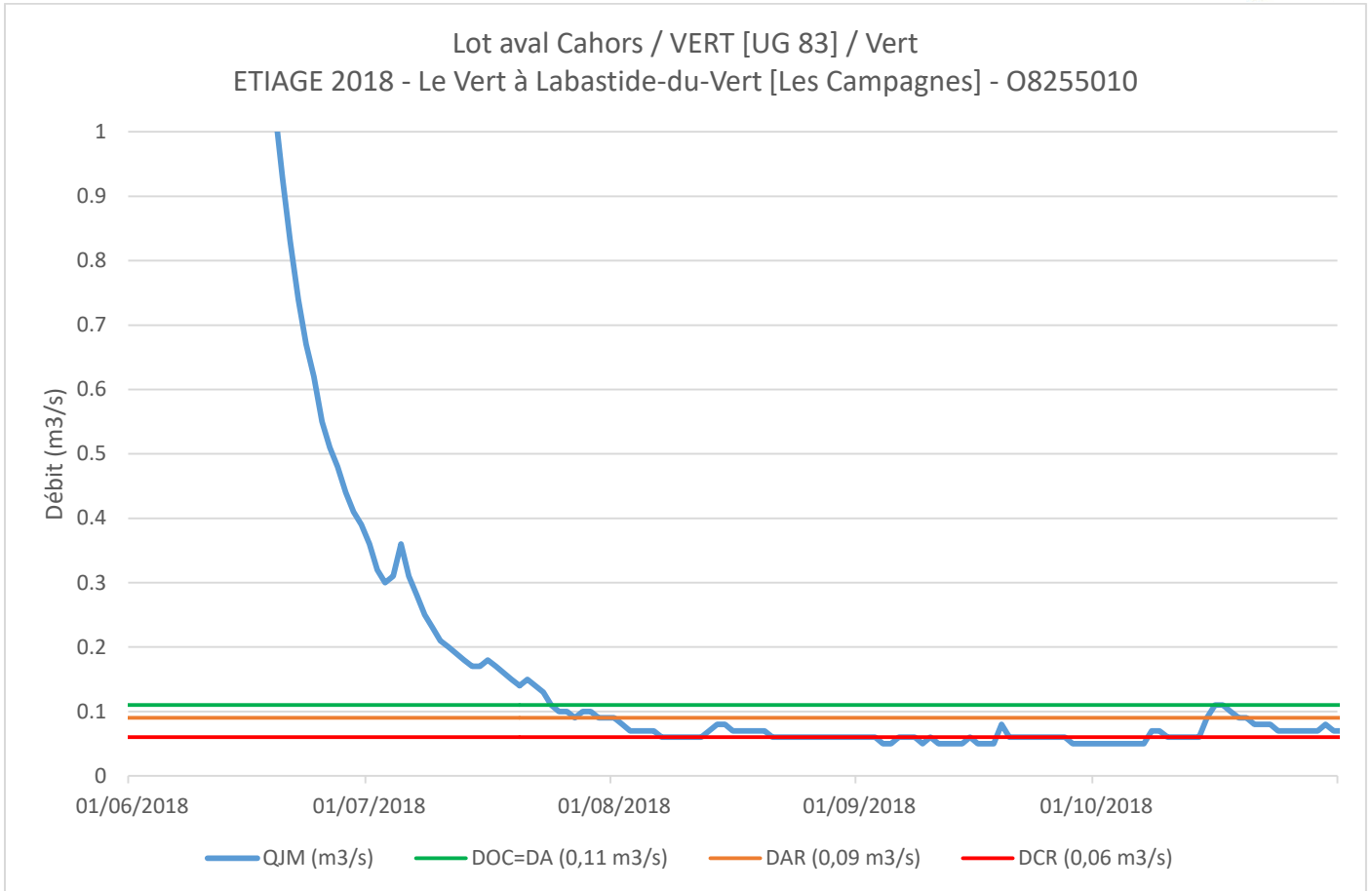
Stations (hors PGE)

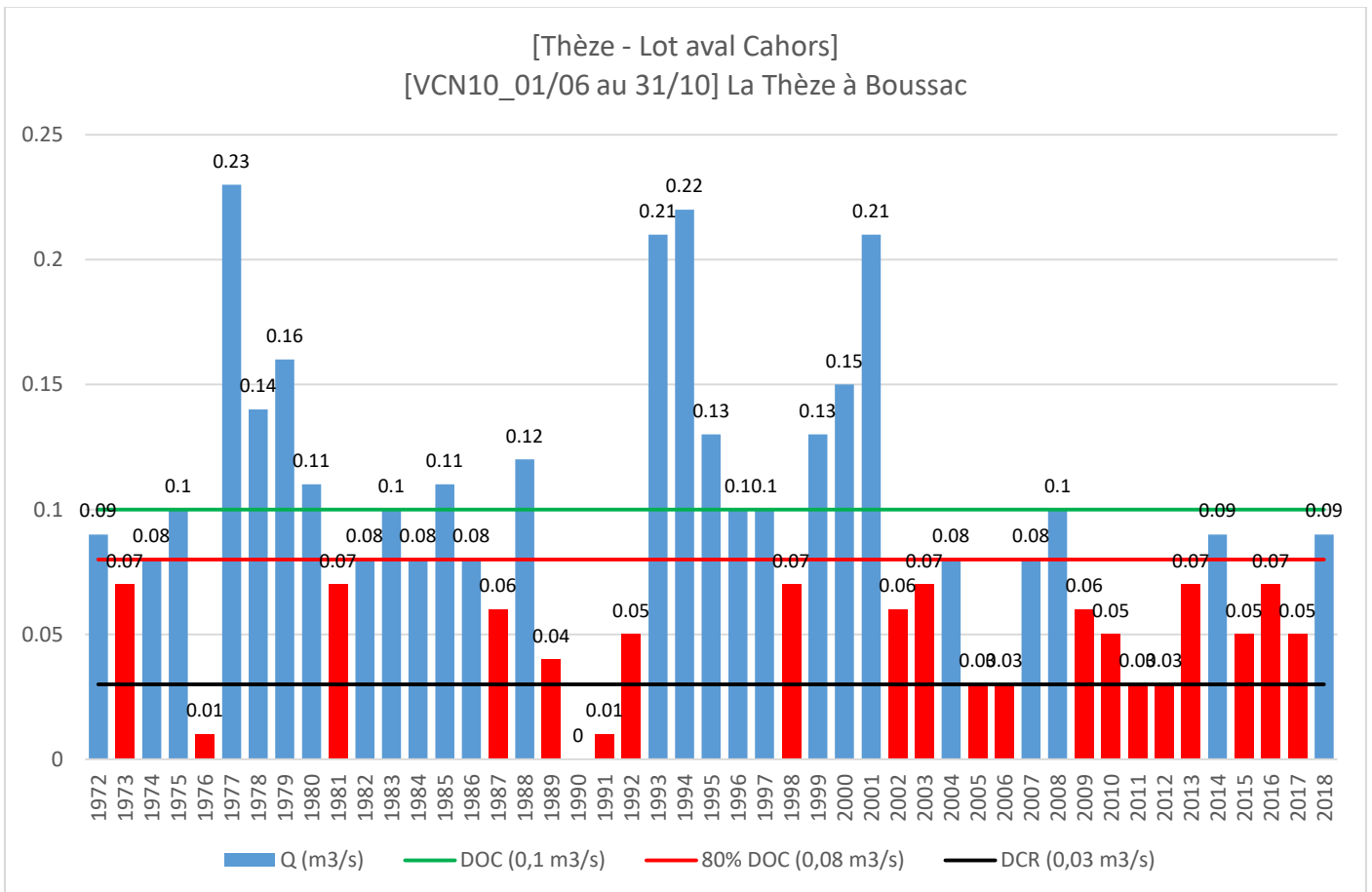
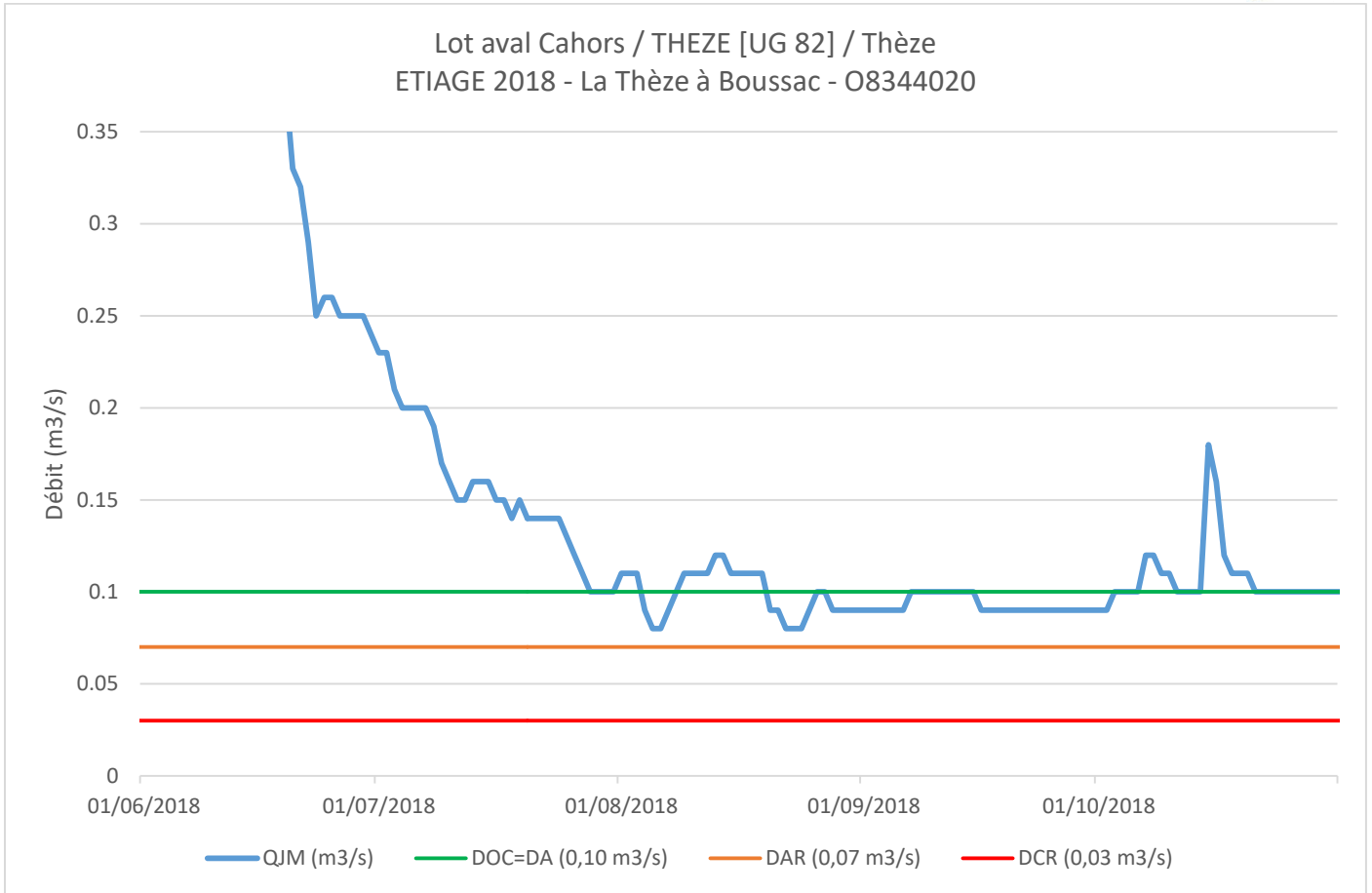
- ◆ DOC2
- OBS2

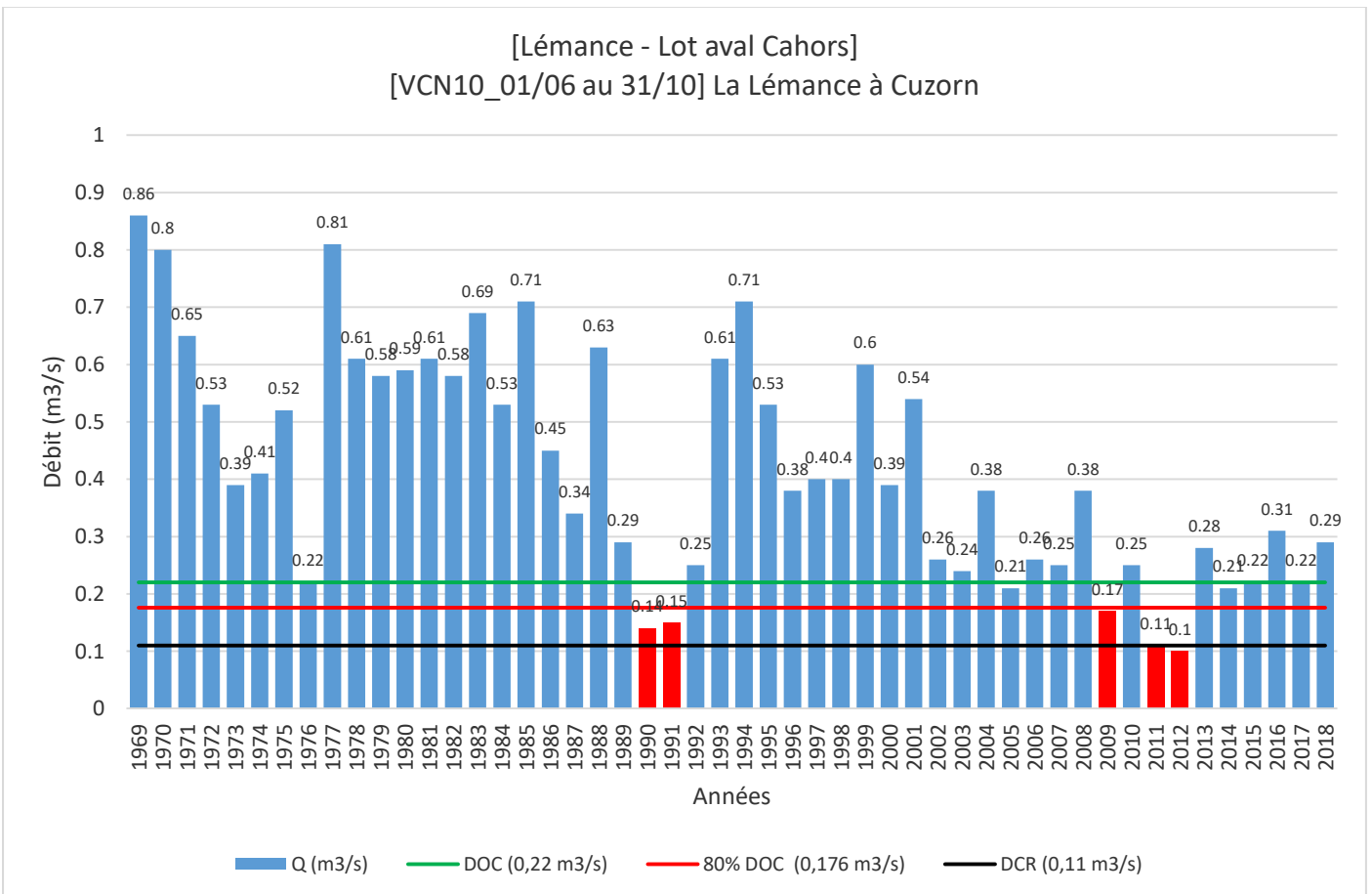
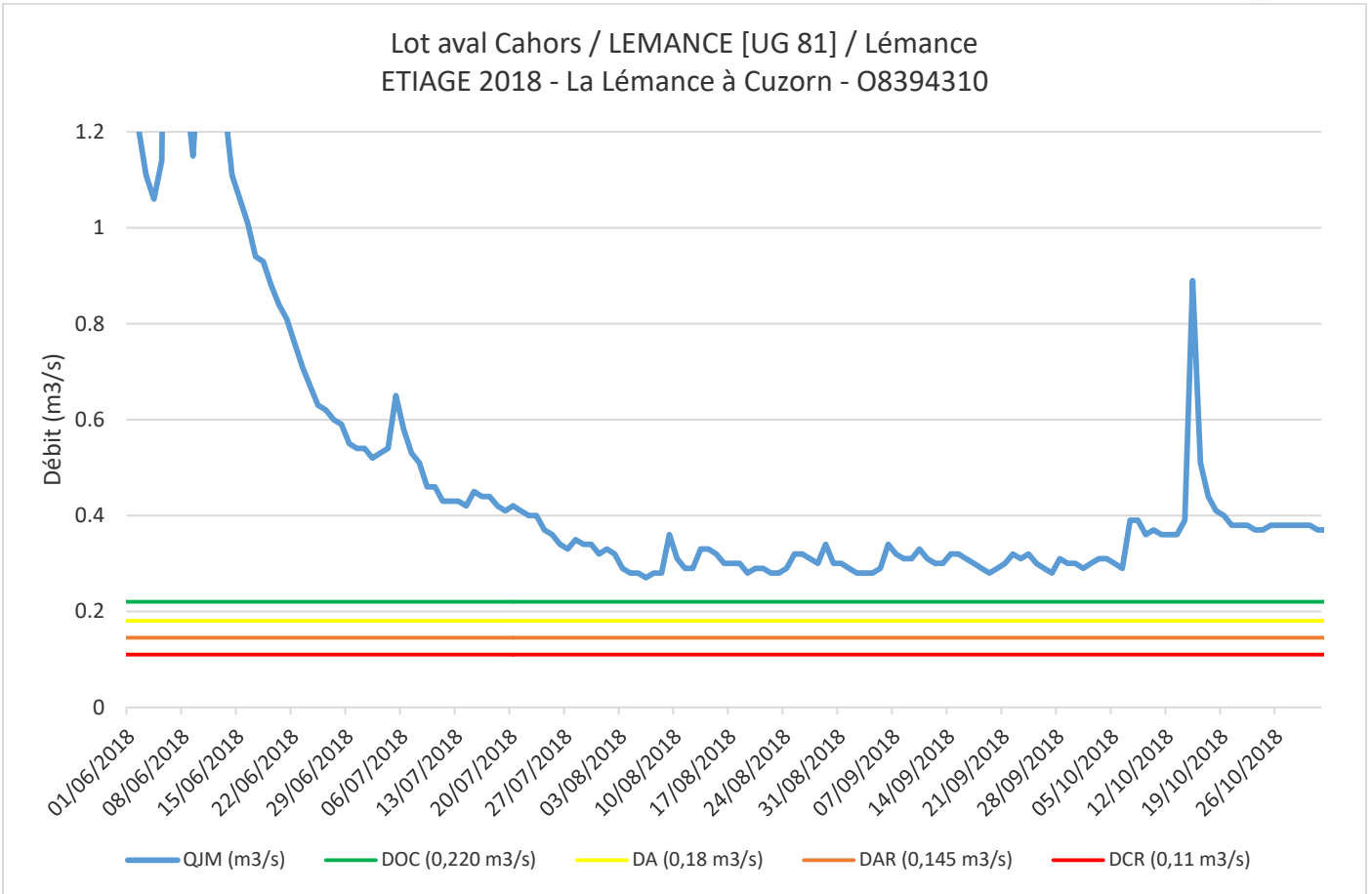
Lot aval Cahors-Aiguillon

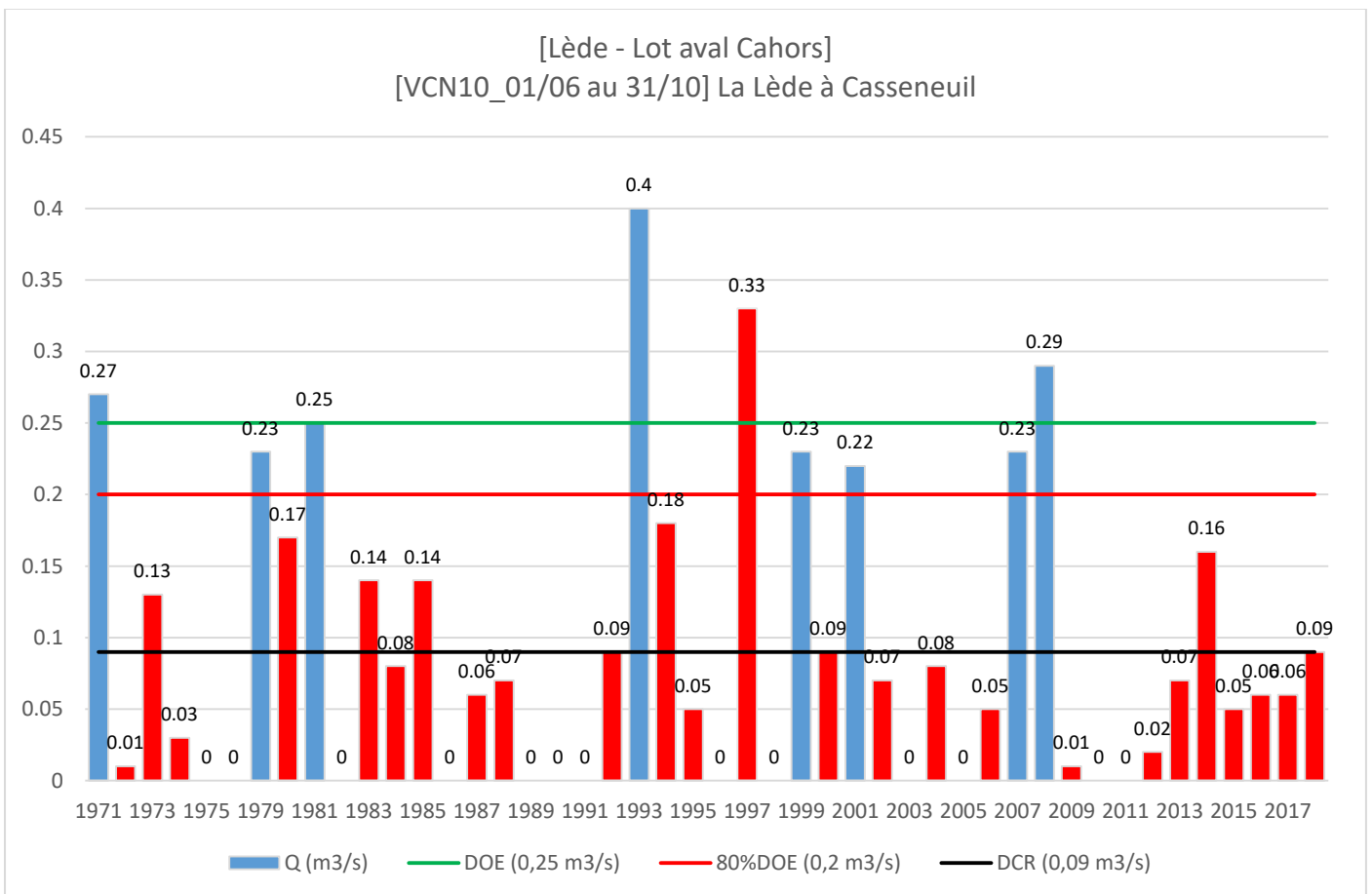
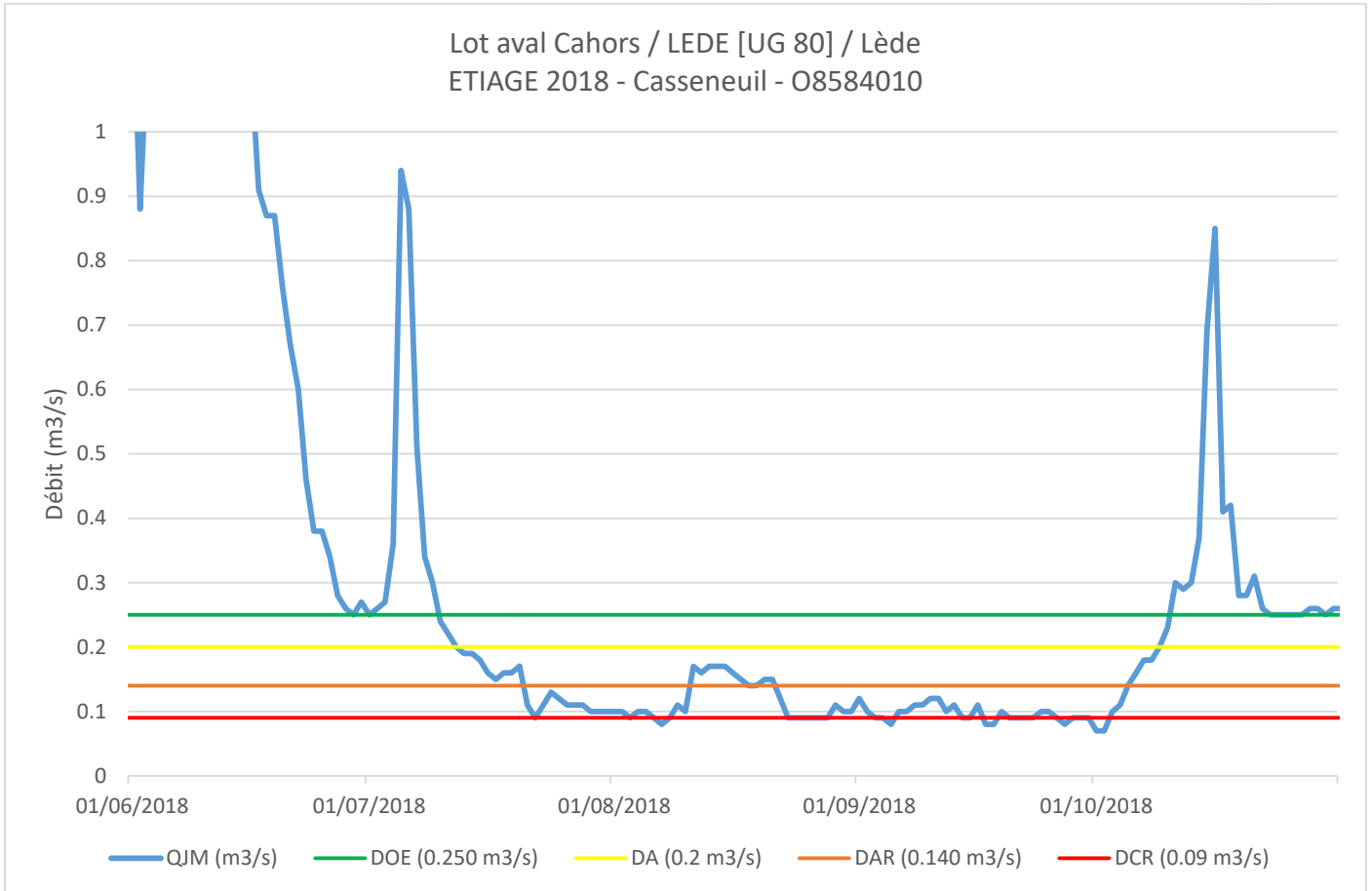
- 93-Lot domanial aval
- 83-Le Vert
- 82-La Thèze
- 81-La Lémance
- 88-Le Boudouyssou
- 80-La Lède

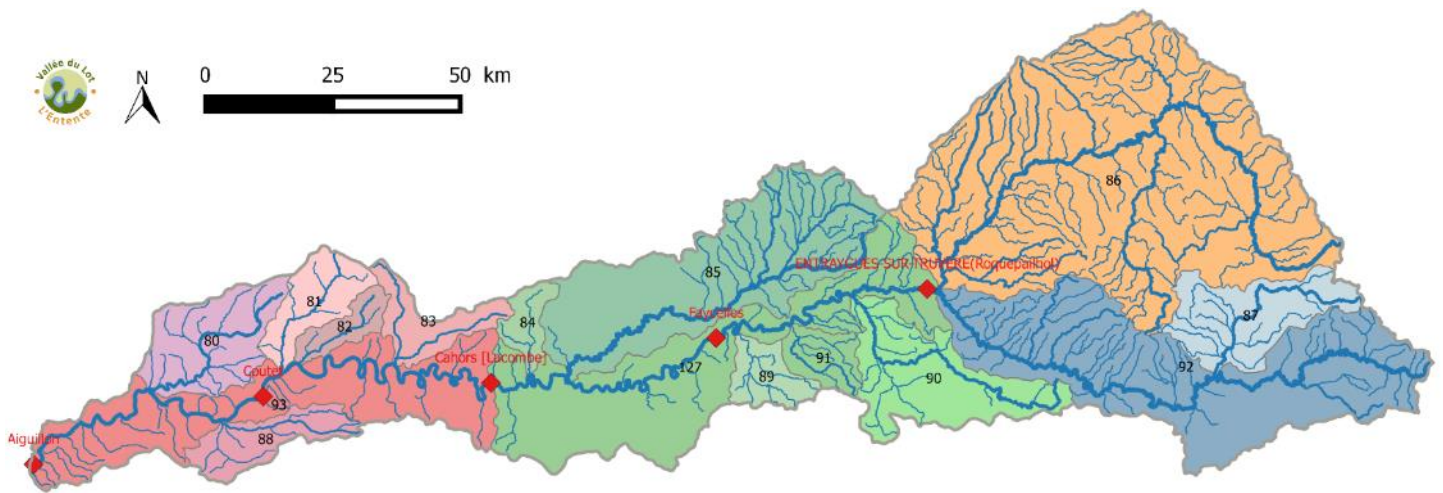




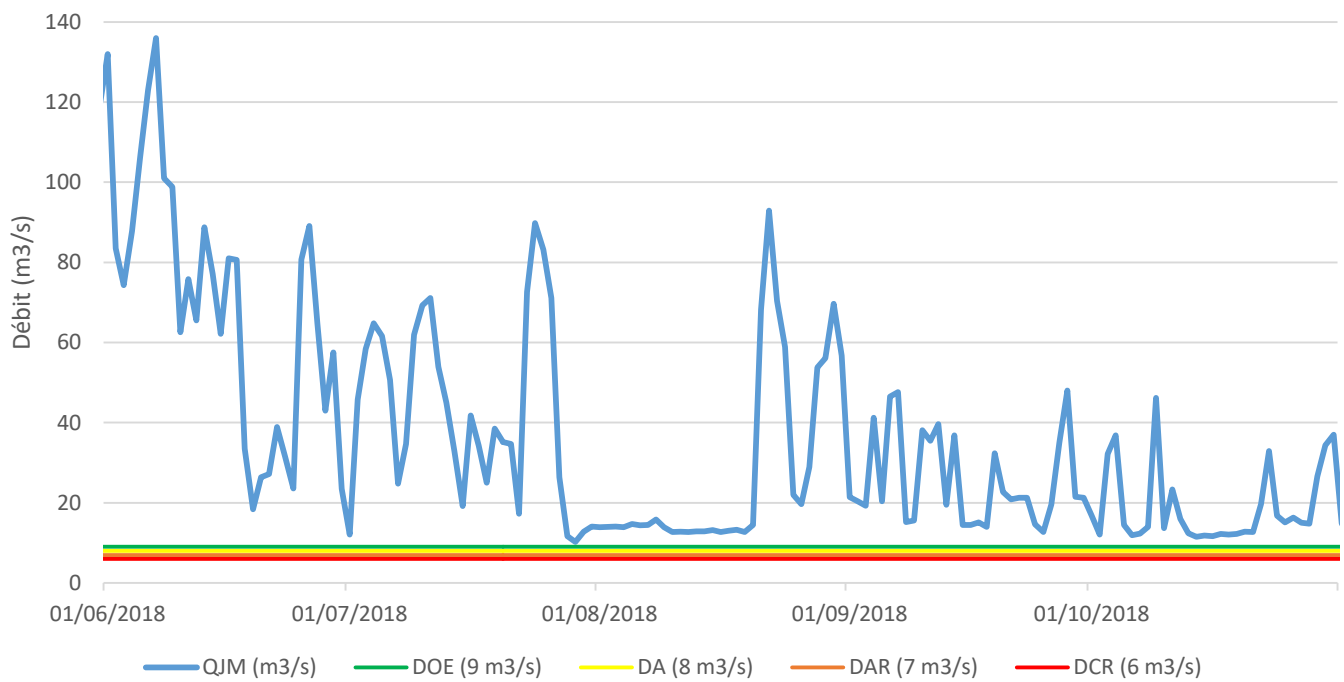




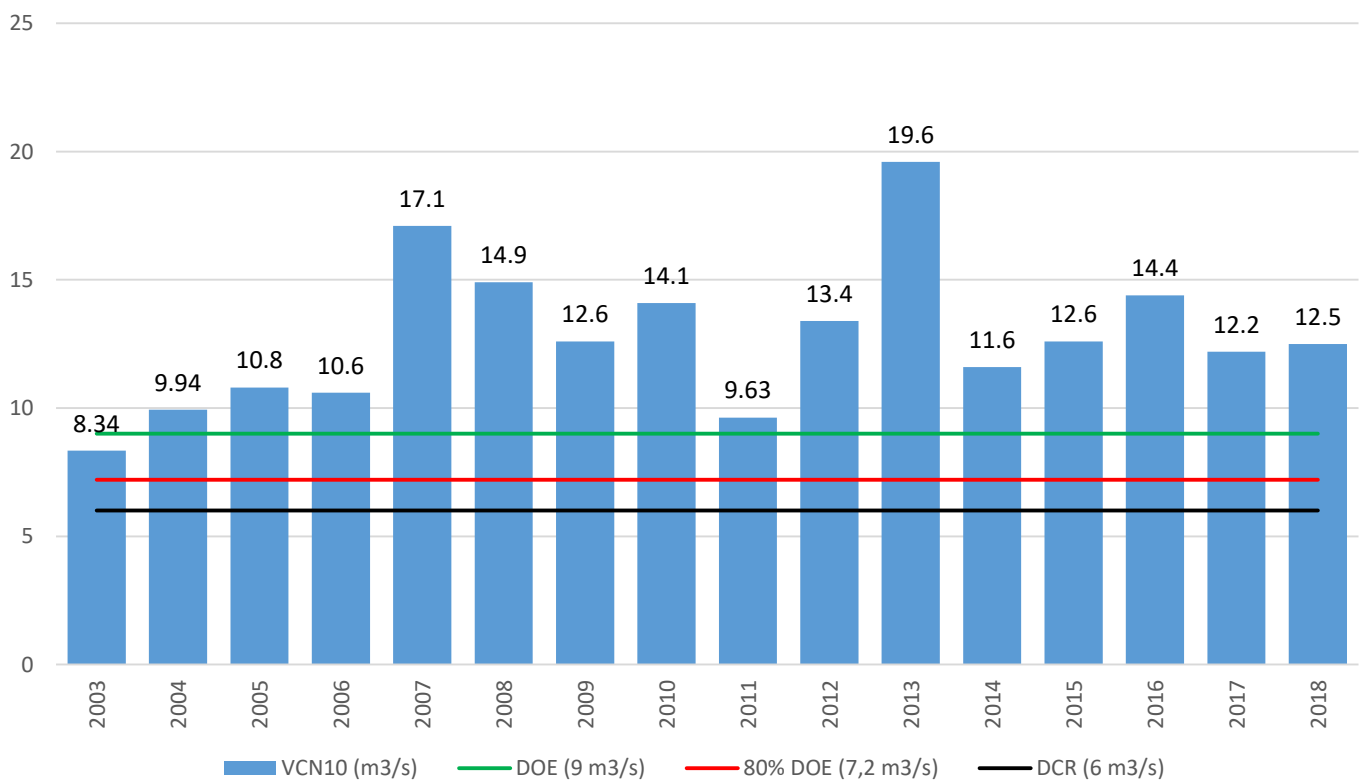


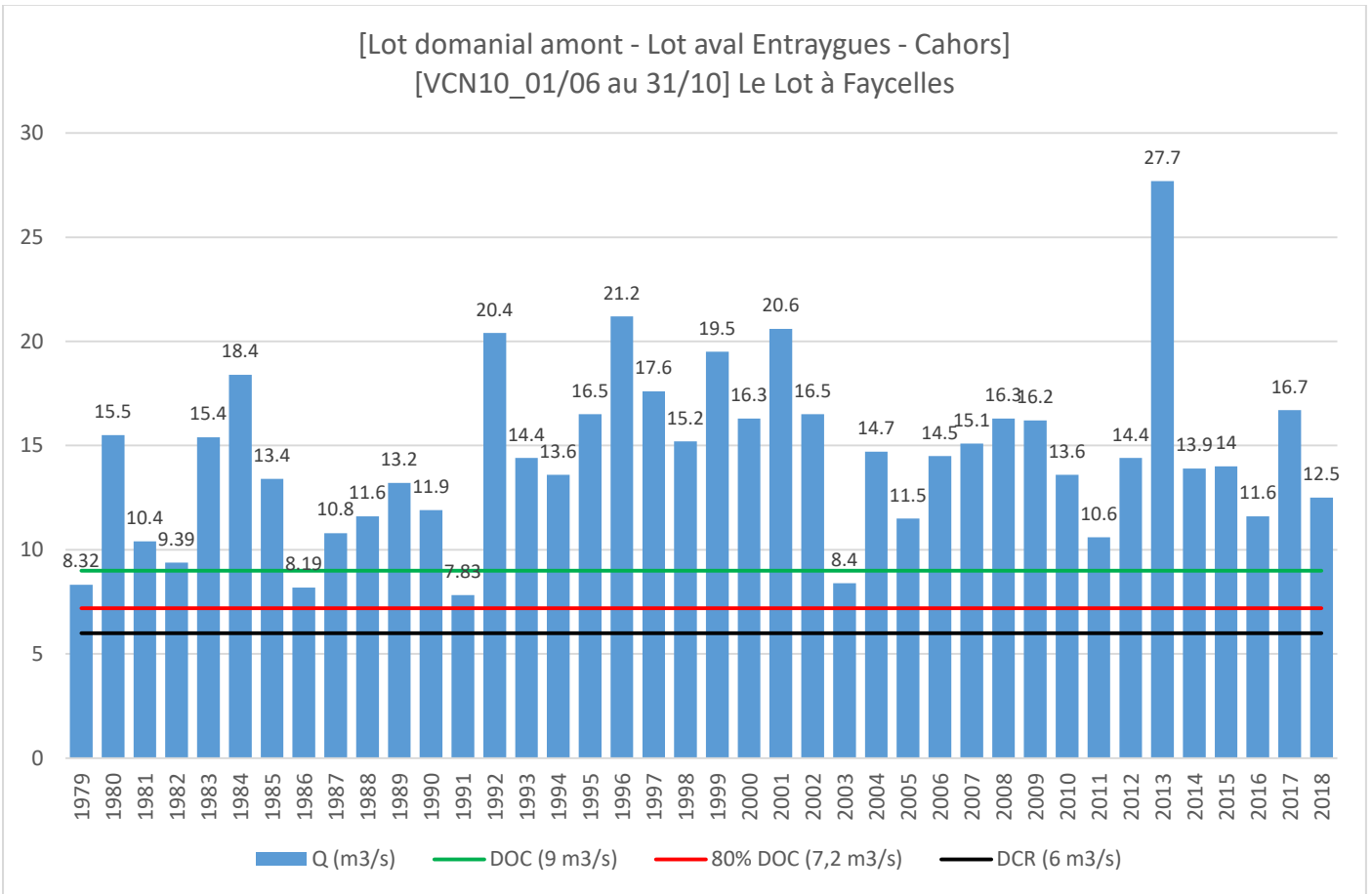
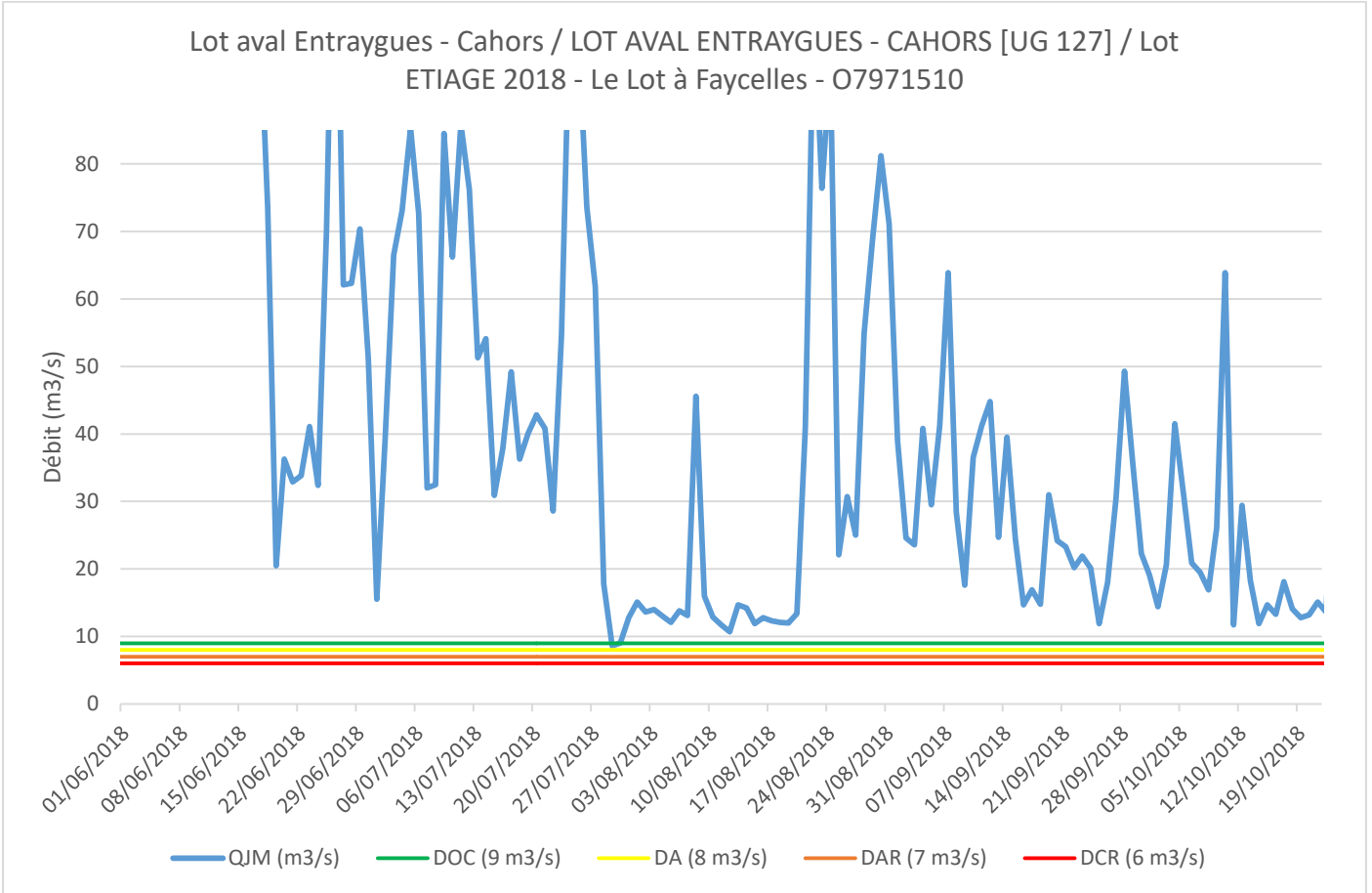


Lot domanial amont / LOT DOMANIAL AMONT [UG 127] / Le Lot
 ETIAGE 2018 - Le Lot à Entraygues-sur-Truyère [Roquepailhol] -
 O7701540

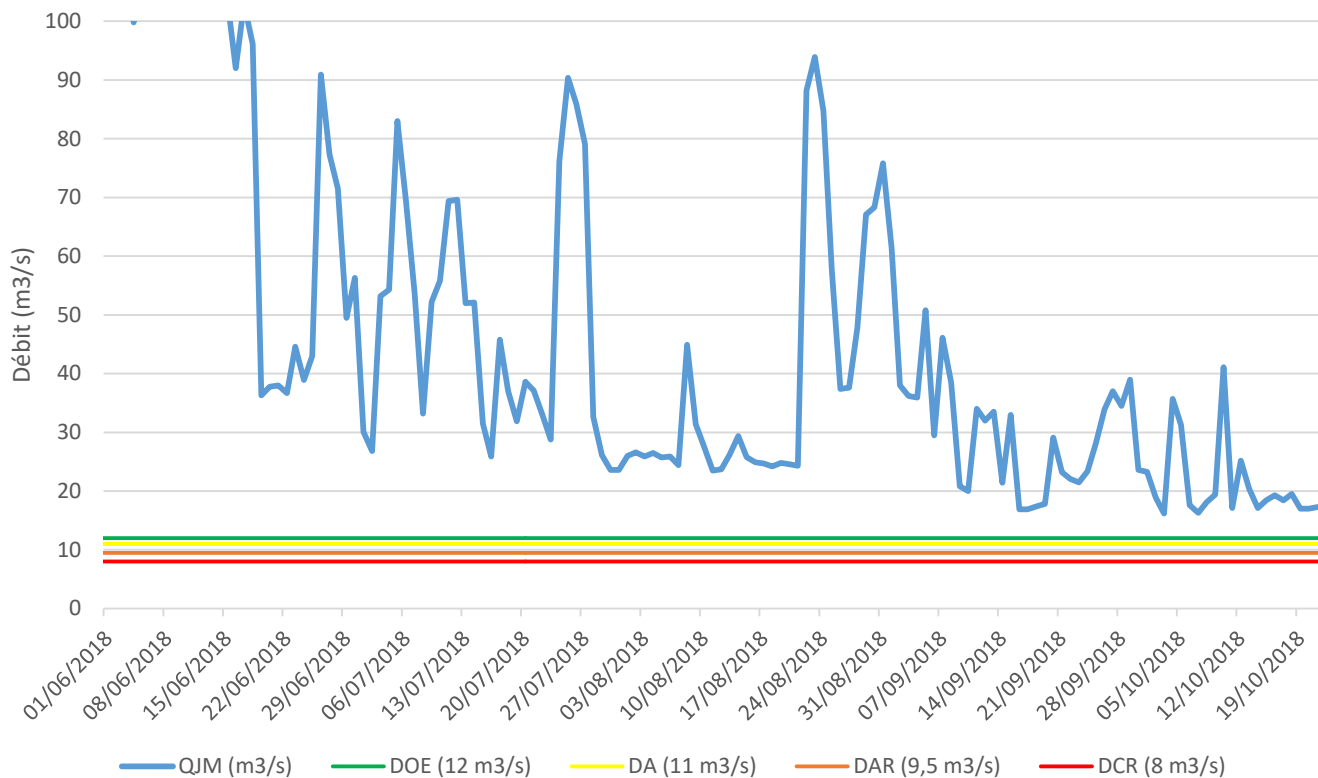


[Lot domanial amont - Lot aval Entraygues - Cahors]
 [VCN10_01/06 au 31/10] Le Lot à Entraygues-sur-Truyère [Roquepailhol]

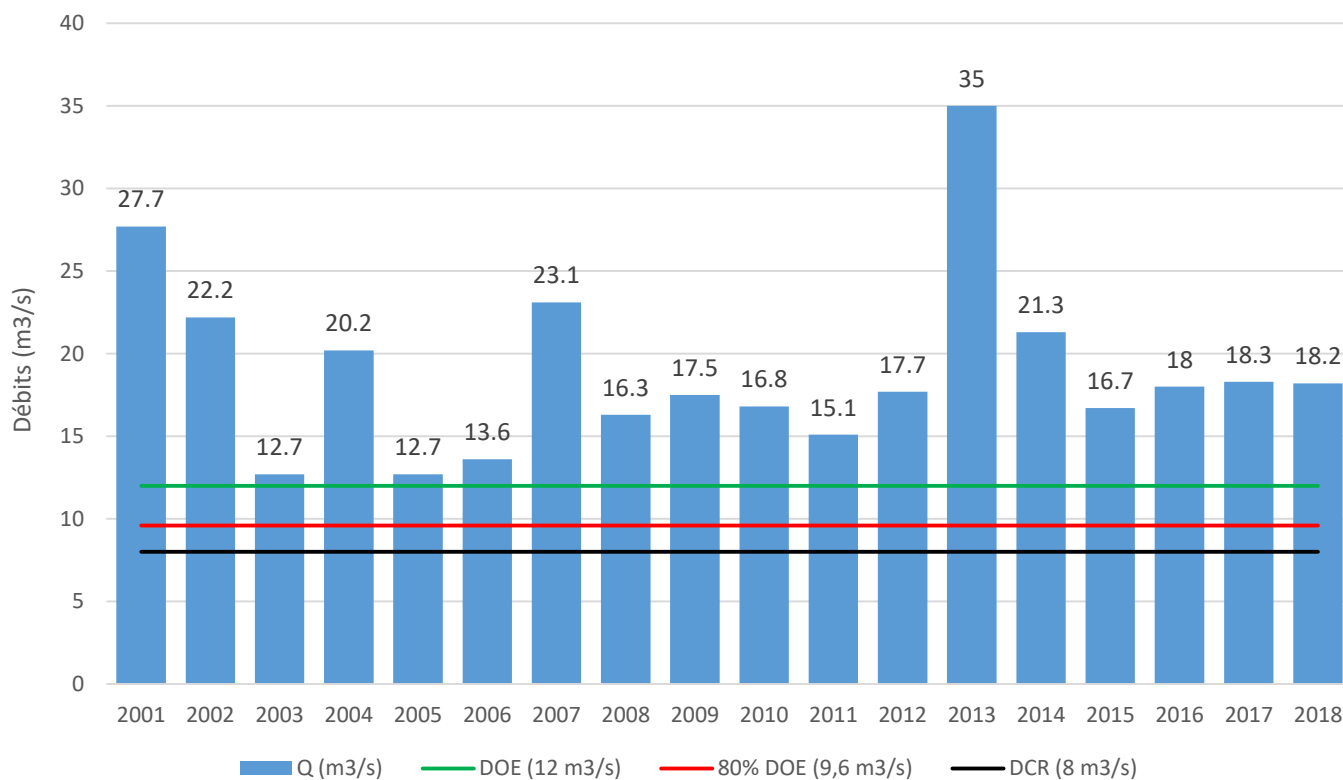




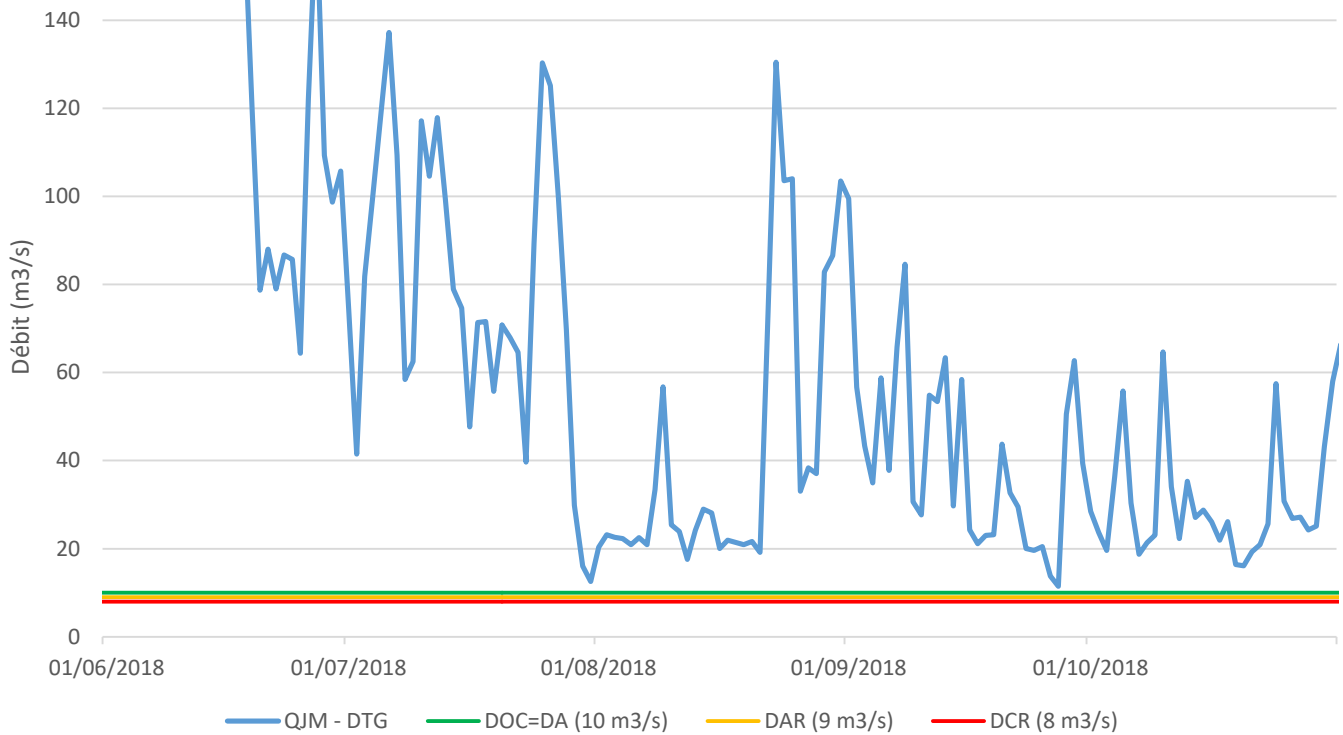
Lot aval Entraygues - Cahors / LOT AVAL ENTRAYGUES - CAHORS [UG 127] / Lot ETIAGE 2018 - Le Lot à Cahors [Lacombe] - O8231530



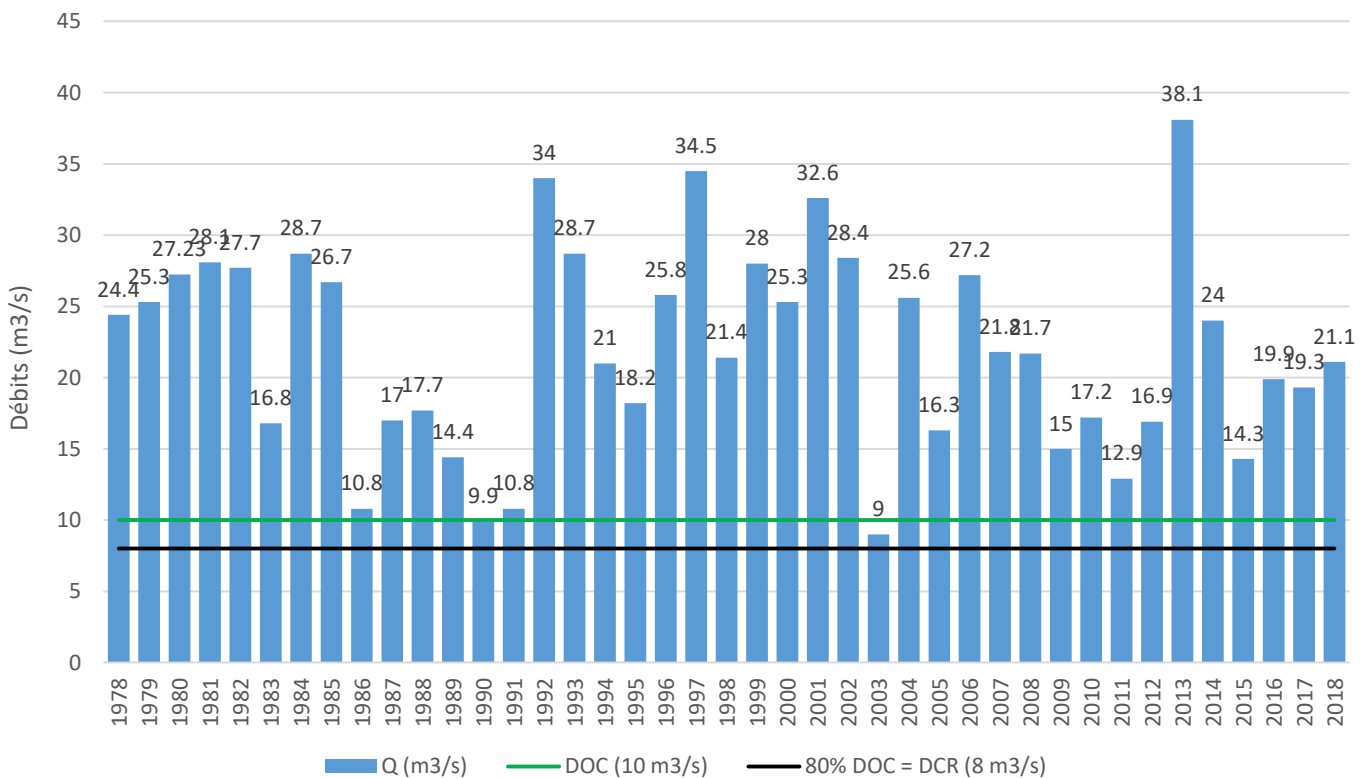
[Lot domanial amont - Lot aval Entraygues - Cahors]
[VCN10_01/06 au 31/10] Le Lot à Cahors [Lacombe]



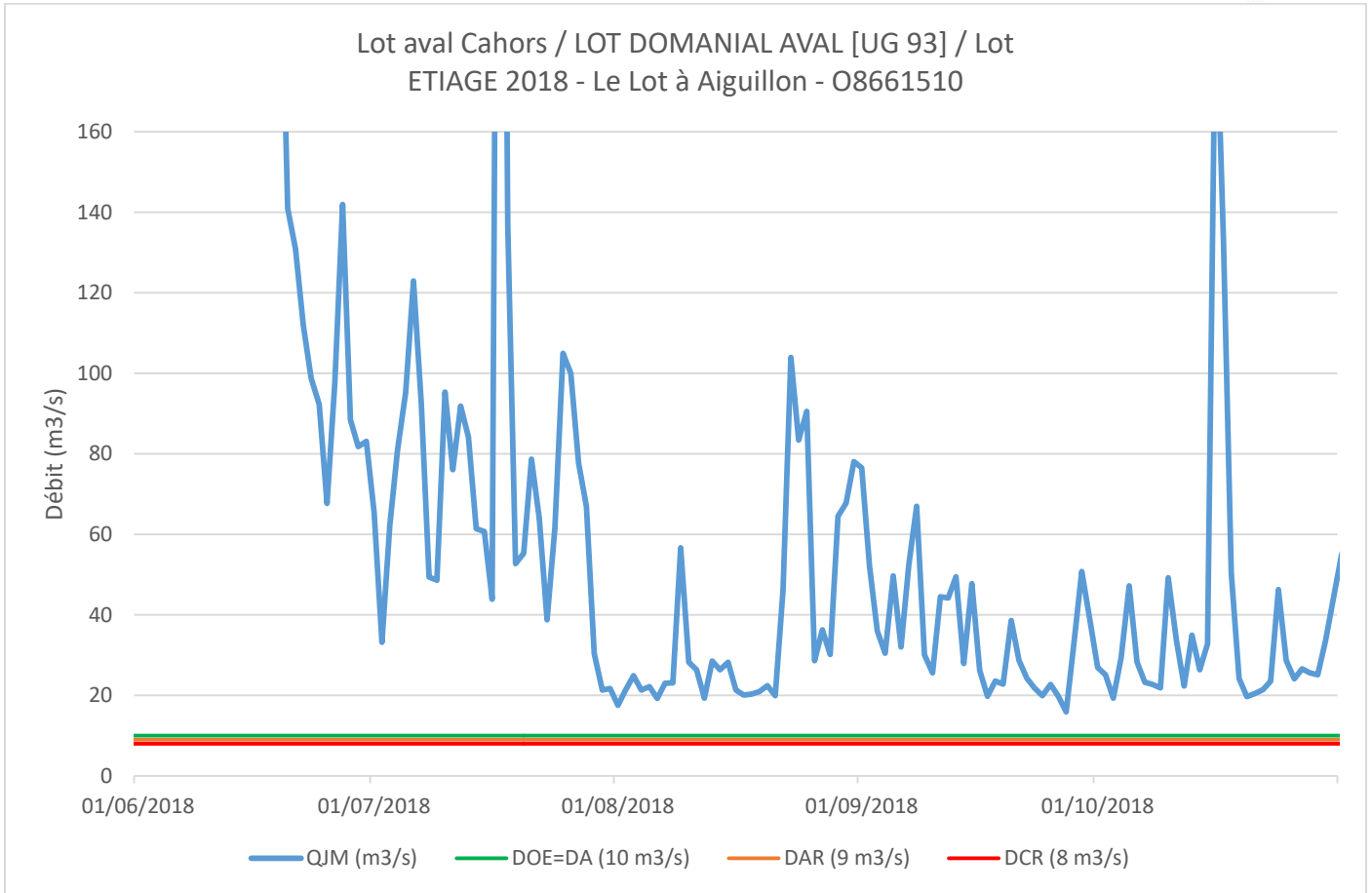
Lot aval Cahors / LOT DOMANIAL AVAL [UG 93] / Lot
ETIAGE 2018 - Le Lot à Coutet



[Lot domanial amont - Lot aval Entraygues - Cahors]
[VCN10_01/06 au 31/10] Le Lot à Coutet [Trentels]



Lot aval Cahors / LOT DOMANIAL AVAL [UG 93] / Lot
ETIAGE 2018 - Le Lot à Aiguillon - O8661510





SYNDICAT MIXTE DU BASSIN DU LOT – EPTB LOT

297, RUE SAINT-GERY
46000 CAHORS

Pour toutes remarques ou précisions au sujet du PGE Lot, contactez :

Cécile NOYER – Chargée de mission Gestion Quantitative et hydroélectricité

Tél : 05 65 53 23 18

Courriel : c.noyer@valleedulot.com



AGENCE DE L'EAU
ADOUR-GARONNE

ÉTABLISSEMENT PUBLIC DE L'ÉTAT

